

## COMPARATIVO ENTRE O ITEM PLEITEADO E O ITEM EQUIVALENTE NACIONAL

Consulta Pública nº: 284/2021

Código SDCI

M3-22R

### PRODUTO PLEITEADO

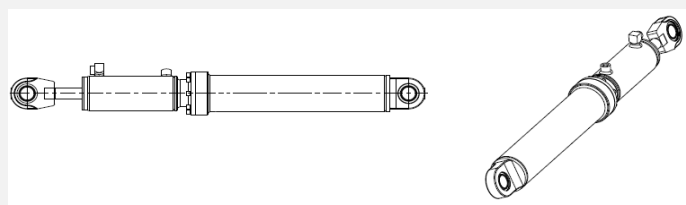
NCM: 8412.21.10

#### Descrição:

(copiar / colar da consulta pública)

Cilindro hidráulico, composto por um cilindro de dupla haste ligando a outra parte com duas molas internas, possui velocidade máxima de atuação de 4,5 m/min, pressão máxima de trabalho de 210 bar, com terminal rotulado auto lubrificante nas duas extremidades, conjunto do corpo e hastes fabricado em aço de alta resistência e com vedações de polímero, específico para uso em máquinas agrícolas.

#### Imagem ou desenho esquemático



#### Características técnicas

Incluir em forma de tópicos (extrair do catálogo que acompanha a consulta pública ou da descrição do item)

1. Composto por cilindro de dupla haste ligando a outra parte com duas molas internas;
2. velocidade máxima de atuação de **4,5 m/min**;
3. pressão máxima de trabalho de **210 bar**;
4. com terminal rotulado auto lubrificante nas duas extremidades;
5. conjunto do corpo e hastes fabricado em aço de alta resistência e com vedações de polímero.

#### Processo de fabricação

(copiar do catálogo que acompanha a consulta pública, se constar)

Informação não disponível.

#### Aplicação no setor automotivo:

Aplicação em máquinas agrícolas.

### PRODUTO NACIONAL EQUIVALENTE

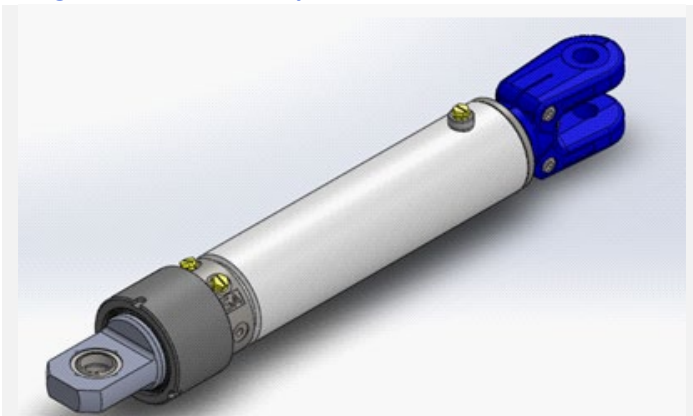
NCM: 8412.21.10

#### Descrição:

(não copiar do pleito - descrever o produto nacional equivalente)

Cilindro hidráulico, composto por um cilindro de dupla haste ligando a outra parte com duas molas internas, possui velocidade máxima de atuação de 4,5 m/min, pressão máxima de trabalho de 180 bar a 350 bar, com terminal rotulado auto lubrificante nas duas extremidades, conjunto do corpo e hastes fabricado em aço de alta resistência e com vedações de polímero, específico para uso em máquinas agrícolas.

#### Imagem ou desenho esquemático



#### Características técnicas

Incluir em forma de tópicos (informar as características técnicas do produto nacional equivalente - não copiar do pleito)

1. Composto por cilindro de dupla haste ligando a outra parte com duas molas internas;
2. velocidade máxima de atuação de **4,5 m/min**;
3. pressão máxima de trabalho de **180 bar a 350 bar**;
4. com terminal rotulado auto lubrificante nas duas extremidades;
5. conjunto do corpo e hastes fabricado em aço de alta resistência e com vedações de polímero.

#### Processo de fabricação

(descrever o processo de fabricação do produto nacional equivalente - não copiar do pleito)

Os cilindros hidráulicos são compostos em sua maioria em aço carbono, processado por usinagem e solda, com tratamento térmico e tratamento superficial.

- Processo de obtenção: Usinagem, solda e forja.
- Tratamento superficial: Pintura e cromo duro.
- Tratamento térmico: Têmpera.
- Material principal: Aço.
- Embalagem: Racks metálicos retornáveis.

#### Aplicação no setor automotivo:

Aplicação em máquinas agrícolas, como por exemplo, pulverizador agrícola.



Aplicação do cilindro nacional na máquina pulverizadora agrícola