

### COMPARATIVO ENTRE O ITEM PLEITEADO E O ITEM EQUIVALENTE NACIONAL

**Consulta Pública nº: 14/2019**

**Controle SDIC:** F31-9II

**Contestante:** Hidrover Equipamentos Hidráulicos Ltda.

## PRODUTO PLEITEADO

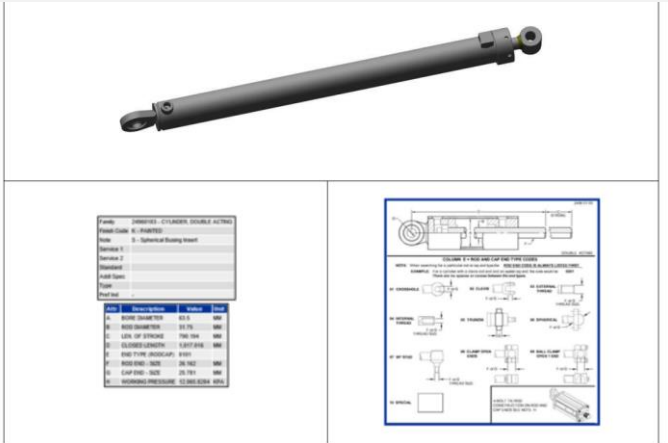
**NCM:** 8412.21.10

**Descrição:**

(copiar / colar da consulta pública)

Atuadores mecânicos de simples ou dupla ação, de percurso linear, constituídos por um cilindro e um pistão móvel conectado a uma haste, em máquinas autopropulsadas, pressão de uso de **1700 a 3500 psi**; diâmetro externo da camisa de **70 a 120 mm**; diâmetro interno da camisa de **60 a 110 mm**; diâmetro da haste de **30 a 70 mm**; curso de **200 a 800 mm**.

### Imagem ou desenho esquemático



### Características técnicas

Incluir em forma de tópicos (extrair do catálogo que acompanha a consulta pública ou da descrição do item)

1. Atuador Mecânico de simples ou dupla ação
2. De percurso linear
3. Um cilindro
4. Um pistão móvel conectado a uma haste
5. Pressão de uso de **1700 a 3500psi**
6. Diâmetro externo da camisa entre **70mm e 120mm**
7. Diâmetro interno da camisa de **60 a 110 mm**
8. Diâmetro da haste de **30 a 70mm**
9. Curso entre **200 e 800mm**

## Processo de fabricação

(copiar do catálogo que acompanha a consulta pública, se constar)

Não consta o processo de fabricação na consulta pública.

### Aplicação no setor automotivo:

**Sim**, utilizados em máquinas autopropulsadas/autopropelidas, especificamente colhedoras de cana de açúcar, com as seguintes funções: sobe e desce do elevador, giro do elevador, sobe e desce do disco de corte de base e sobe e desce do topper.

**PRODUTO NACIONAL EQUIVALENTE**

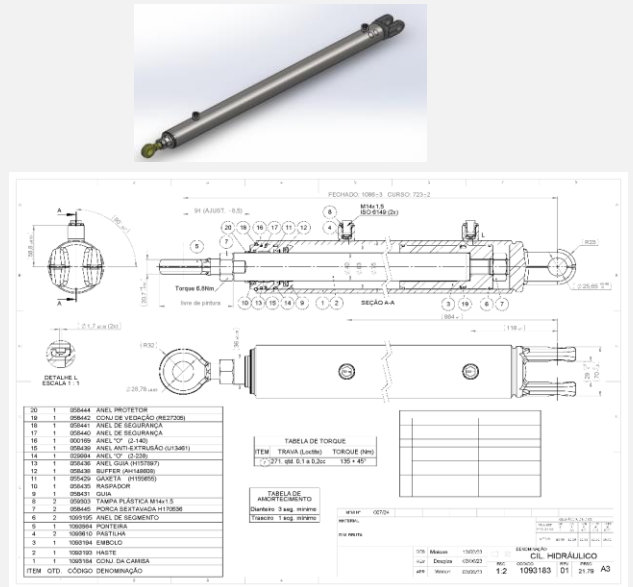
NCM: 8412.21.10

**Descrição:**

(não copiar do pleito - descrever o produto nacional equivalente)

Atuadores mecânicos de simples ou dupla ação, de percurso linear, constituídos por um cilindro e um pistão móvel conectado a uma haste, em máquinas autopropulsadas, pressão de uso de **1700 a 3500 psi**; diâmetro externo da camisa de **40 a 300 mm**; diâmetro interno da camisa de **30 a 250 mm**; diâmetro da haste de **16 a 150 mm**; curso de **50 a 2500 mm**.

### Imagem ou desenho esquemático



### Características técnicas

Incluir em forma de tópicos (informar as características técnicas do produto nacional equivalente - não copiar do pleito)

1. Atuador Mecânico de simples ou dupla ação
2. De percurso linear
3. Um cilindro
4. Um pistão móvel conectado a uma haste
5. Pressão de uso de **1700 a 3500psi**
6. Diâmetro externo da camisa de **40mm a 300mm**
7. Diâmetro interno da camisa de **30 a 250mm**
8. Diâmetro da haste entre **16 e 150mm**
9. Curso de **50mm e 2500mm**

## Processo de fabricação

(descrever o processo de fabricação do produto nacional equivalente - não copiar do pleito)

### O processo de fabricação dos atuadores mecânicos da Hidrover:

1. **Projeto e engenharia:** Desenho técnico, seleção de material, simulação e cálculos;
2. **Fabricação do Corpo do Atuador:** Corte e preparação do tubo de aço carbono, processo de usinagem, solda e tratamento térmico e tratamento superficial anticorrosivo ;
3. **Fabricação dos componentes internos:** Pistão, barras, vedações retentor e capô;
4. **Montagem:** Processo de montagem do corpo com os componentes internos;
5. **Teste de Pressão e Funcionamento:** testes de movimento e desempenho;
6. **Acabamento, Inspeção e Qualidade;**
7. **Embalagem e Expedição.**

### Aplicação no setor automotivo:

**Sim**, utilizados em máquinas autopropulsadas/autopropelidas. Alguns exemplos de máquinas nas quais o item é aplicado são: Colheitadeiras, Ceifadeiras, Pulverizadoras e Tratores.



Figura 34 - Exemplo de Polígrafo utilizado durante as aplicações



Figura 02 - Posições dos cilindros em colhedora de grãos.

