

CATÁLOGO DO EQUIVALENTE NACIONAL

Pleito de Revogação de Ex-Tarifário

Número de Controle SDIC	NCM	Descrição da autopeça nacional
M3-22R	8412.21.10	Cilindro hidráulico, composto por um cilindro de dupla haste ligando a outra parte com duas molas internas, possui velocidade máxima de atuação de 4,5 m/min, pressão máxima de trabalho de 180 bar a 350 bar, com terminal rotulado auto lubrificante nas duas extremidades, conjunto do corpo e hastes fabricado em aço de alta resistência e com vedações de polímero, específico para uso em máquinas agrícolas.

1. Especificações técnicas detalhadas da autopeça:

Os cilindros hidráulicos são compostos em sua maioria em aço carbono, processado por usinagem e solda, com tratamento térmico e tratamento superficial.

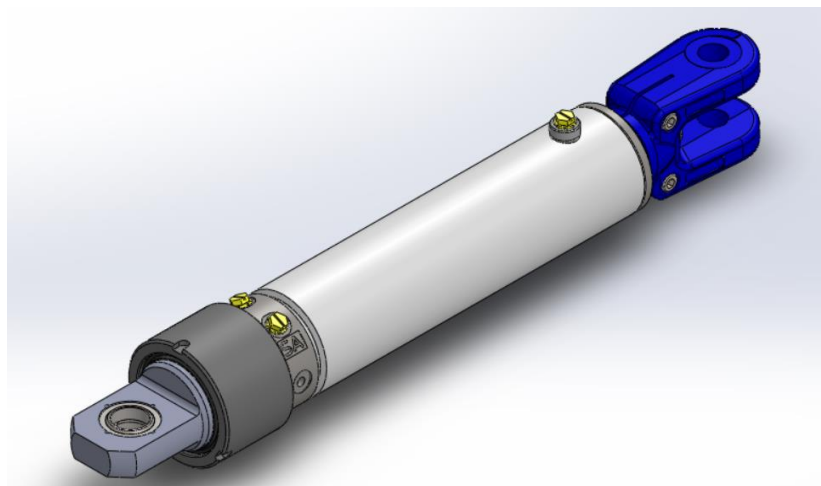
Processo de obtenção:

- Usinagem, solda e forja.
- Tratamento superficial: Pintura e cromo duro.
- Tratamento térmico: Têmpera.
- Material principal: Aço.
- Embalagem: Racks metálicos retornáveis.

Suas características técnicas são:

- Velocidade máxima de atuação de 4,5 m/min;
- Pressão de máxima de trabalho de 180 bar a 350 bar;
- Curso do cilindro de 100 a 800 mm;
- Diâmetro da haste de 16 a 60 mm;
- Diâmetro da camisa de 35 a 100 mm;
- Comprimento fechado de 200 a 1.000 mm;
- Peso líquido na faixa de 5 a 30 kg.

2. Imagens da autopeça e/ou desenho esquemático:



Exemplo de cilindro hidráulico em análise

3. Aplicação do item nacional:

Aplicação em máquinas agrícolas, como por exemplo, pulverizador agrícola.



Aplicação do cilindro nacional na máquina pulverizadora agrícola