

COMPARATIVO ENTRE O EX-TARIFARIO VIGENTE E O ITEM EQUIVALENTE NACIONAL

Resolução nº536, de 20 de Novembro de 2023

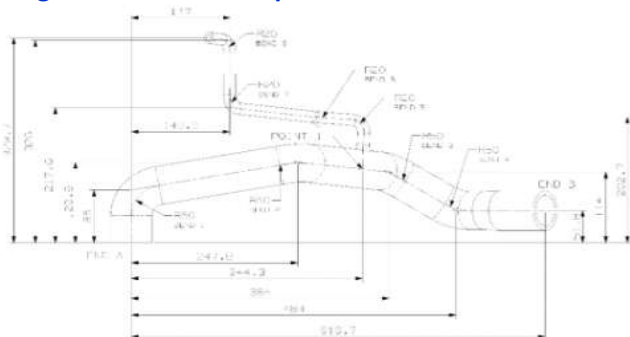
EX-TARIFÁRIO VIGENTE

NCM: 4009.31.00 Ex 006

Descrição:

Tubo do tipo mangote em borracha vulcanizada não endurecida, reforçado com tecido, desprovido de acessórios, com diâmetro interno 9,5 mm e 48 mm, diâmetro externo de 18 mm e 61.6 mm com tolerância de +/- 0.5 mm, pressão de trabalho 2.5 bar, para condução de fluido no sistema de arrefecimento do motor, utilizado em escavadeira hidráulica.

Imagem ou desenho esquemático



Características técnicas

Incluir em forma de tópicos (extrair do catálogo que acompanha a consulta pública ou da descrição do item)

Diâmetro: 9,5 mm até 61,6 mm
Comprimentos: 1 não informado
Espessura da parede: não informado
Peso: entre 500 g/m até 2 kg/m
Material: borracha vulcanizada não endurecida
Temperatura de Operação: não informado
Pressão de Trabalho: até 2,5 bar
Cor: não informado
Peso: não informado

Dureza: não informado

Processo de fabricação

(copiar do catálogo que acompanhou a consulta pública, se constar)

informação não disponível

Aplicação no setor automotivo (copiar da consulta pública):

Mangueira para condução de fluido de sistema de arrefecimento do motor, utilizado em escavadeiras hidráulicas

PRODUTO NACIONAL EQUIVALENTE

NCM: 4009.31.00 Ex 006

Descrição:

Mangueira reforçada com tecido do sistema de arrefecimento da linha pesada, ramificada com o corpo Ø15 a Ø100mm e a ramificação de Ø8 a Ø32mm, utilizando em escavadeiras hidráulicas, com temperatura de trabalho em -60°C +130°C, resistente ao vacuo com variação maxima de 20% no diametro, resistente a pressão de estouro de 6,5 bar min e resistente ao ozonio.

Imagem ou desenho esquemático



Características técnicas

Incluir em forma de tópicos (informar as características técnicas do produto nacional equivalente - não copiar/colar do pleito)

Diâmetro: 15 mm até 100 mm
Comprimentos: 10 cm até 1 metro
Espessura da parede: 1 mm até 10 mm
Peso: entre 500 g/m até 2 kg/m
Material: EPDM e para-aramida ou equivalente
Temperatura de Operação: -40°C até +150°C
Pressão de Trabalho: até 8,9 bar
Cor: Preto

Resistência a óleos, Fluidos líquidos de arrefecimento e gases e
Dureza: Entre 30 e 90 Shore A

Processo de fabricação

(descrever o processo de fabricação do produto nacional equivalente - não copiar do pleito)

O processo de fabricação da mangueira de EPDM envolve a extrusão de camadas de borracha, reforçadas com fibras de meta-aramida, seguidas pela vulcanização, onde as camadas são curadas para adquirir resistência térmica e mecânica, resultando em um produto com excelentes propriedades de resistência e durabilidade.

Aplicação no setor automotivo:

Mangueira em EPDM para condução de fluido de sistema de arrefecimento do motor, utilizado em escavadeiras hidráulicas, caminhões de motores a combustão.