

ATÁLOGO DO EQUIVALENTE NACIONAL

Pleito de Revogação de Ex-Tarifário

Número de Controle SDIC	NCM	Descrição da autopeça nacional
M5-22R	8412.21.10	<i>Cilindro hidráulico de dupla ação para aplicação em máquinas pá-carregadeiras com camisa fabricada pelo processo de trefilagem com alongamento/redução mínima de 17%, com diâmetro interno de 30 mm a 350 mm e diâmetro externo de 40 mm a 500 mm, e haste de diâmetro externo entre 50 mm e 250 mm, com comprimento mínimo retraído de 500 mm e comprimento máximo estendido de 2.500 mm e pressão máxima de trabalho de 60 Mpa (600 bar).</i>

1. Especificações técnicas detalhadas da autopeça:

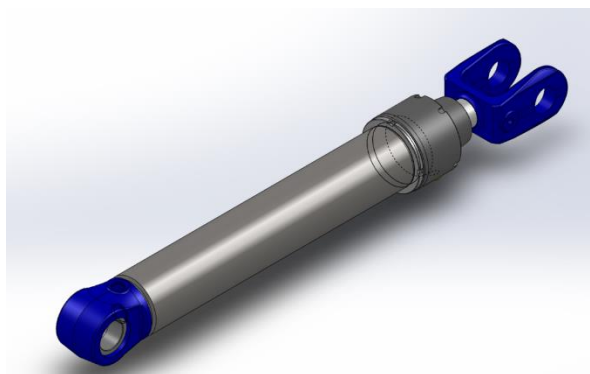
Os cilindros hidráulicos são compostos em sua maioria em aço carbono, processado por usinagem e solda, com tratamento térmico e com tratamento superficial.

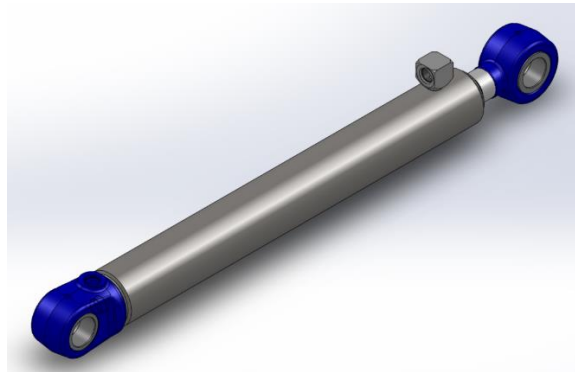
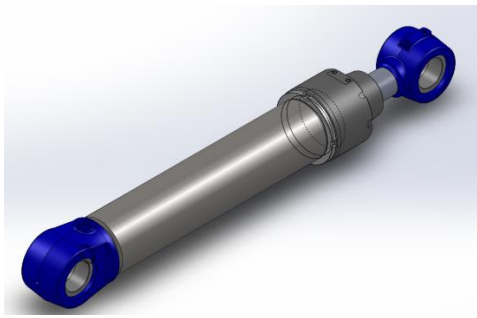
- *Processo de obtenção: Usinagem, solda e forja.*
- *Tratamento superficial: Pintura e cromo duro.*
- *Tratamento térmico: Têmpera.*
- *Material principal: Aço.*
- *Embalagem: Racks metálicos retornáveis.*

Suas características técnicas são:

- *Processo de trefilagem da camisa com alongamento/redução mínima de 17%;*
- *Diâmetro interno da camisa de 30 mm a 350 mm;*
- *Diâmetro externo da camisa de 40 a 500 mm;*
- *Diâmetro externo da haste entre 50 mm e 250 mm;*
- *Comprimento mínimo retraído (ou fechado) de 500 mm;*
- *Comprimento máximo estendido (ou aberto) de 2.500 mm;*
- *Pressão máxima de trabalho de 60 Mpa (600 bar);*
- *Curso do cilindro de 50 mm a 3.000 mm.*

2. Imagens da autopeça e/ou desenho esquemático:





3. Aplicação do item nacional:

Aplicação em máquinas pá-carregadeiras.

Imagem da aplicação do cilindro hidráulico em uma máquina pá-carregadeira:

