

COMPARATIVO ENTRE O ITEM PLEITEADO E O ITEM EQUIVALENTE NACIONAL

Consulta Pública nº: Não encontrado

Controle SDIC: F354-111

Contestante:

Hidrover Equipamentos Hidráulicos Ltda.

PRODUTO PLEITEADO

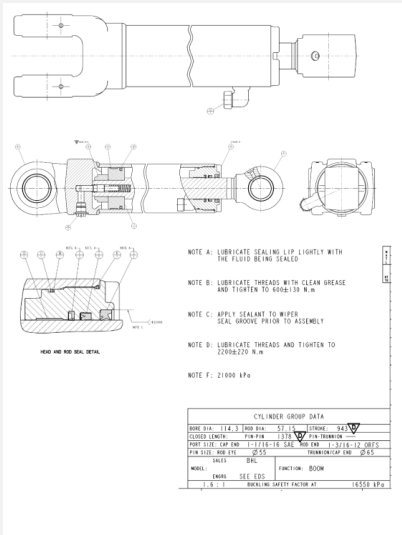
NCM: 8412.21.10

Descrição:

(copiar / colar da consulta pública)

Atuadores Mecânicos de dupla ação, de percurso linear, constituídos por um cilindro e um pistão móvel conectado a uma haste, utilizados em máquinas autopropulsadas, de pressão de teste compreendida entre **200bar e 545bar**, diâmetro externo da camisa compreendida entre **51mm e 271mm**, diâmetro interno da camisa compreendido entre **50mm e 220mm**, diâmetro da haste compreendido entre **20mm e 140mm**, e curso da haste compreendido entre **50mm e 2290mm**.

Imagem ou desenho esquemático



Características técnicas

Incluir em forma de tópicos (extrair do catálogo que acompanha a consulta pública ou da descrição do item)

1. Atuador Mecânico de dupla ação
2. De percurso linear
3. Um cilindro
4. Um pistão móvel conectado a uma haste
5. Pressão de teste compreendida entre **200bar e 545bar**
6. Diâmetro externo da camisa entre **51mm e 271mm**
7. Diâmetro interno da camisa entre **50mm e 220mm**
8. Diâmetro da haste entre **20mm e 140mm**
9. Curso da haste entre **50mm e 2290mm**

Processo de fabricação

(copiar do catálogo que acompanha a consulta pública, se constar)

Não consta o processo de fabricação na consulta pública.

Aplicação no setor automotivo:

Sim, utilizados em máquinas autopropulsadas/autopropelidas.

PRODUTO NACIONAL EQUIVALENTE

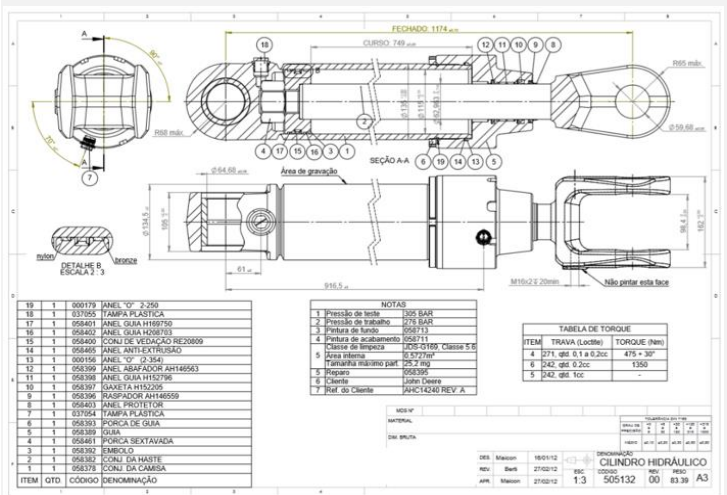
NCM: 8412.21.10

Descrição:

(não copiar do pleito - descrever o produto nacional equivalente)

Atuadores Mecânicos de dupla ação, de percurso linear, constituídos por um cilindro e um pistão móvel conectado a uma haste, utilizados em máquinas autopropulsadas, de pressão de teste compreendida entre **50bar e 600bar**, diâmetro externo da camisa compreendida entre **40mm e 300mm**, diâmetro interno da camisa compreendido entre **30mm e 250mm**, diâmetro da haste compreendido entre **16mm e 150mm**, e curso da haste compreendido entre **50mm e 2500mm**.

Imagem ou desenho esquemático



Características técnicas

Incluir em forma de tópicos (informar as características técnicas do produto nacional equivalente - não copiar do pleito)

1. Atuador Mecânico de dupla ação
2. De percurso linear
3. Um cilindro
4. Um pistão móvel conectado a uma haste
5. Pressão de teste compreendida entre **50bar e 600bar**
6. Diâmetro externo da camisa entre **40mm e 300mm**
7. Diâmetro interno da camisa entre **30mm e 250mm**
8. Diâmetro da haste entre **16mm e 150mm**
9. Curso do cilindro entre **50mm e 2500mm**

Processo de fabricação

(descrever o processo de fabricação do produto nacional equivalente - não copiar do pleito)

O processo de fabricação dos atuadores mecânicos da Hidrover:

1. **Projeto e engenharia:** Desenho técnico, seleção de material, simulação e cálculos;
2. **Fabricação do Corpo do Atuador:** Corte e preparação do tubo de aço carbono, processo de usinagem, solda e tratamento térmico e tratamento superficial anticorrosivo ;
3. **Fabricação dos componentes internos:** Pistão, barras, vedações retentor e capô;
4. **Montagem:** Processo de montagem do corpo com os componentes internos;
5. **Teste de Pressão e Funcionamento:** testes de movimento e desempenho;
6. **Acabamento, Inspeção e Qualidade;**
7. **Embalagem e Expedição.**

Aplicação no setor automotivo:

Sim, utilizados em máquinas autopropulsadas/autopropelidas.

