

# CATÁLOGO DO EQUIVALENTE NACIONAL

## Pleito de Revogação de Ex-Tarifário

- não confidencial, todo em português, no máximo 3 páginas, orientação retrato, sem qualquer indício que identifique a empresa pleiteante -

Número de Controle SDIC	NCM	Descrição da autopeça nacional
M3-21R	8412.21.10 – Ex 001	Atuadores Mecânicos de dupla ação, de percurso linear, constituídos por um cilindro e um pistão móvel conectado a uma haste, utilizados em máquinas autopropulsadas, de pressão de teste compreendida entre 50bar e 600bar, diâmetro externo da camisa compreendida entre 40mm e 300mm, diâmetro interno da camisa compreendido entre 30mm e 250mm, diâmetro da haste compreendido entre 16mm e 150mm, e curso da haste compreendido entre 50mm e 2500mm.

### 1. Especificações técnicas detalhadas da autopeça:

Os componentes principais de um cilindro hidráulico são:

- Cilindro: A parte externa que suporta a pressão hidráulica e resiste a cargas mecânicas
- Embolo: Uma peça que se move dentro do cilindro, dividindo-o em duas câmaras de pressão
- Haste: Uma extensão do embolo que transmite o movimento linear gerado por ele
- Vedações: Componentes que impedem vazamentos de fluido hidráulico entre as câmaras de pressão
- Conexões: Permite que o fluido seja direcionado para o cilindro

São compostos em sua maioria em aço carbono, processado por usinagem e solda, com tratamento térmico e com tratamento superficial.

Suas características técnicas são:

- **Pressão de teste:** 50 bar a 600 bar
- **Diâmetro externo da camisa:** de 40 a 300 mm
- **Diâmetro interno da camisa:** de 30 a 250 mm
- **Diâmetro da haste:** de 16 a 150 mm
- **Curso do cilindro:** de 50 a 2500mm

### 2. Imagens da autopeça e/ou desenho esquemático:

Imagens do atuadores mecânicos de dupla ação:

Tabela 1 – Exemplos de atuadores mecânicos de dupla ação aplicados em Pulverizadores Autopropelidos



Tabela 2 - Exemplos de atuadores mecânicos de dupla ação aplicados em colheitadeiras autopropelidas

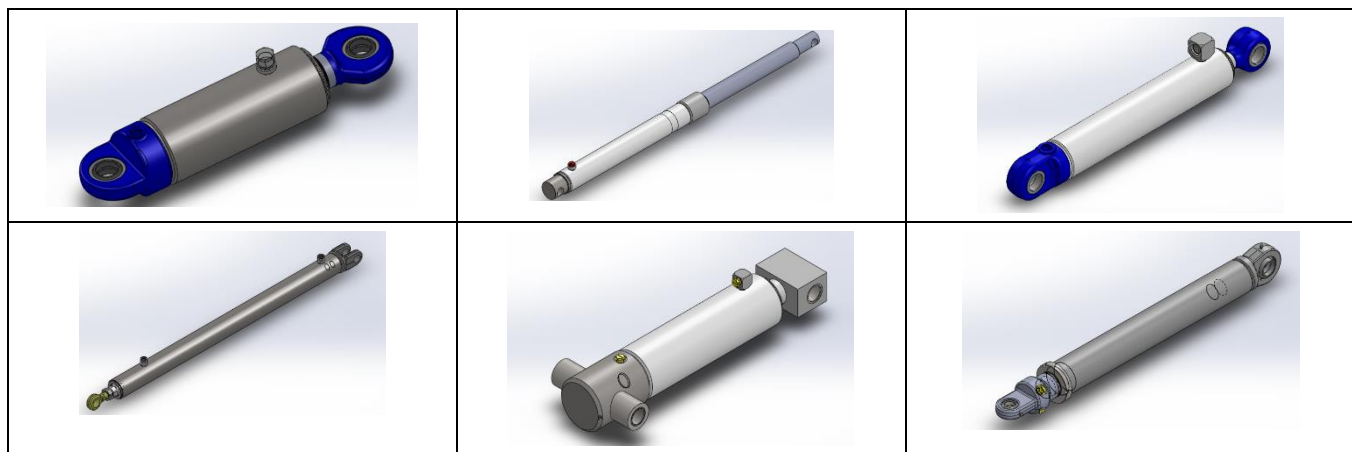
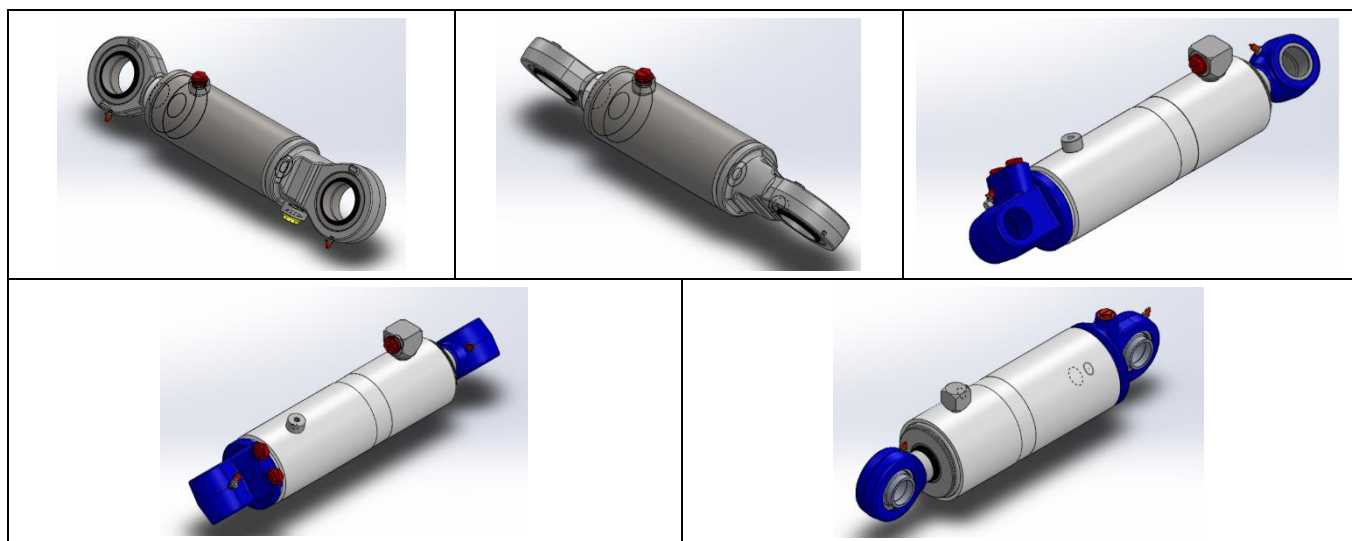
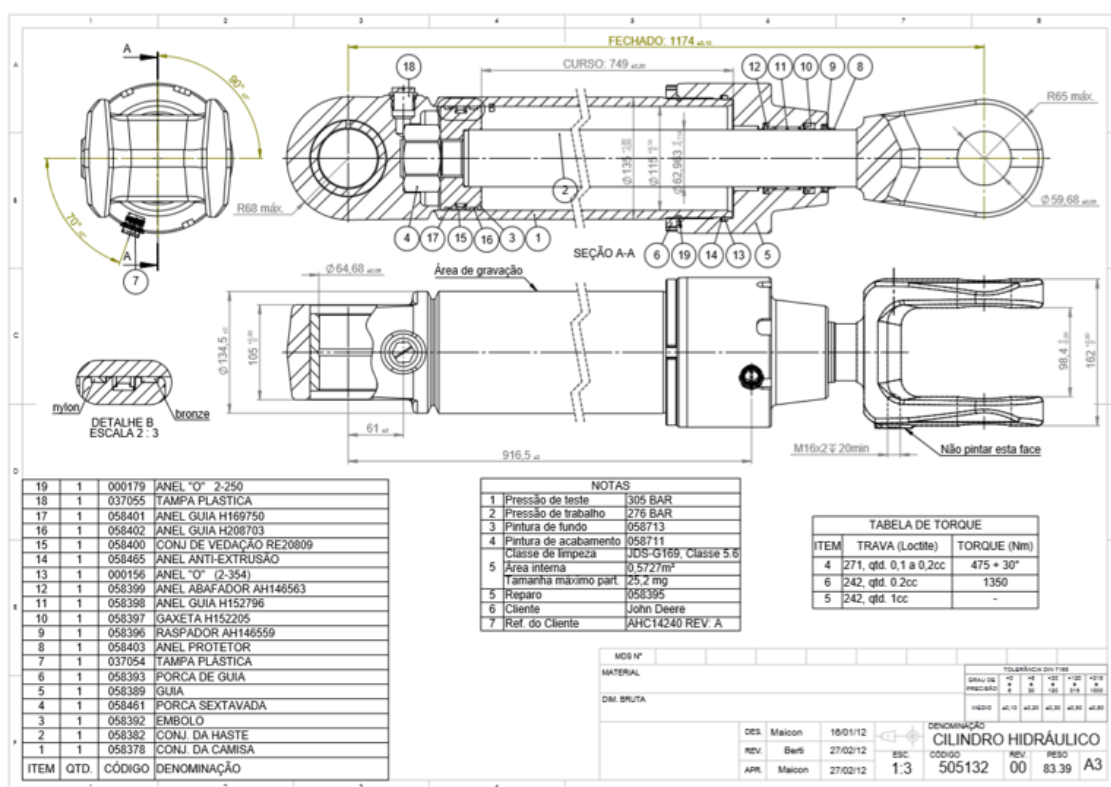


Tabela 3 - Exemplos de atuadores mecânicos de dupla ação aplicados em tratores



## Desenho Esquemático



### 3. Aplicação do item nacional:

Utilizados em máquinas autopropelidas, que são equipamentos que se deslocam no solo com um sistema de propulsão próprio. Alguns exemplos de máquinas nas quais o item é aplicado são: Colheitadeiras, Ceifadeiras, Pulverizadoras e Tratores.



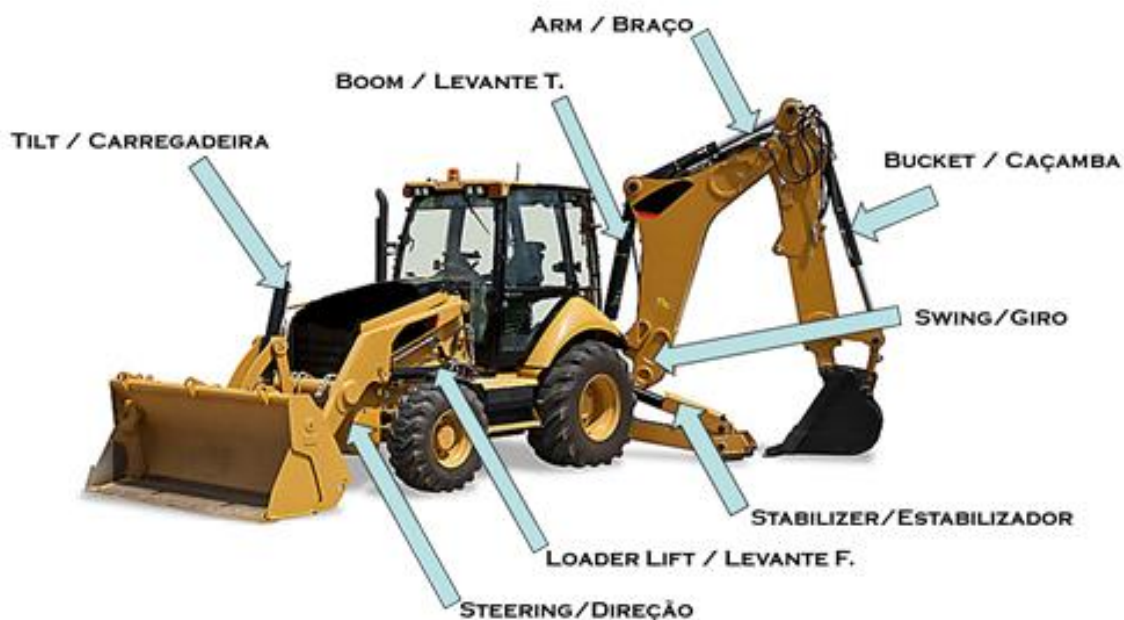
Exemplo da utilização dos atuadores em Pulverizador



Exemplo da utilização dos atuadores em Trator



Exemplo da utilização dos atuadores em colheitadeira de grãos



Exemplo da utilização dos atuadores em retroescavadeira autopropelida