

COMPARATIVO ENTRE O EX-TARIFARIO VIGENTE E O ITEM EQUIVALENTE NACIONAL

Resolução nº536, de 20 de Novembro de 2023

EX-TARIFÁRIO VIGENTE

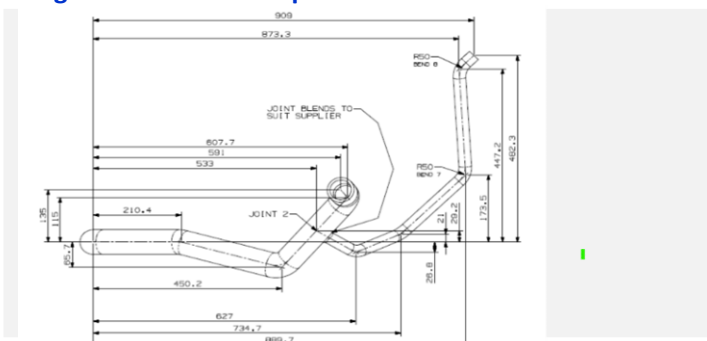
NCM: 4009.41.00 Ex 048

Descrição:

(copiar/colar da legislação)

Tubo de borracha vulcanizada não endurecida, com reforço em fibras de celulose, sem conexões, com pressão de ruptura de 2,5 bar, com comprimento total de 909 mm, apresentando diferentes medidas de diâmetros nas extremidades sendo 65.2 mm externo x 51.6 mm interno, 63.6 mm externo x 50 mm interno; 30 mm externo x 22 mm interno, utilizada no sistema de

Imagem ou desenho esquemático



Características técnicas

Incluir em forma de tópicos (extrair do catálogo que acompanha a consulta pública ou da descrição do item)

Diâmetro: 65 mm, 51,6 mm, 30mm

Comprimentos: 909mm

EspeSSura da parede: Não informado

Peso: Não informado

Material: borracha não endurecida vulcanizada com reforço

Temperatura de Operação: Não informado

Pressão de Trabalho: 2,5 bar

Cor: Não informado

Dureza: Não informado

Processo de fabricação

(copiar do catálogo que acompanhou a consulta pública, se constar)

informação não disponível

Aplicação no setor automotivo (copiar da consulta pública) :

Mangueira utilizada sistema de arrefecimento do motor da escavadeira hidráulica.

PRODUTO NACIONAL EQUIVALENTE

NCM: 4009.32.90 Ex 001

Descrição:

(não copiar o Ex - descrever o produto nacional equivalente)

Mangueira de arrefecimento do motor de linha pesada em EPDM, AME ou Silicone reforçada com fibra de celulose ou equivalentes, pressão de ruptura 4 bar, comprimento total até 2000mm, diâmetro do corpode 12 a 90mm e rabicho de 12 a 50mm.

Imagem ou desenho esquemático



Características técnicas

Incluir em forma de tópicos (informar as características técnicas do produto nacional equivalente - não copiar/colar do pleito)

Diâmetro: 12 mm até 90 mm

Comprimentos: 10 cm até 2 metro

Espessura da parede: 12 mm até 90 mm

Peso: entre 500 g/m até 2 kg/m

Material: EPDM reforçado com fibra de celulose

Temperatura de Operação: -40°C até +150°C

Pressão de Trabalho: até 4 bar

Cor: Preto

Resistência a óleos, Fluidos e gases e fadiga por vibração

Dureza: Entre 60 e 80 Shore A

Processo de fabricação

(descrever o processo de fabricação do produto nacional equivalente - não copiar do pleito)

O processo de fabricação da mangueira de arrefecimento em EPDM envolve a extrusão de camadas de borracha, reforçadas com para-aramida ou fibra de celulose, seguidas pela vulcanização, onde as camadas são curadas para

Aplicação no setor automotivo:

Mangueira de arrefecimento em veiculos automotores
leves, pesados, tratores e máquinas agrícolas