

CATÁLOGO DO ITEM IMPORTADO

Pleito de Inclusão de Ex-Tarifário

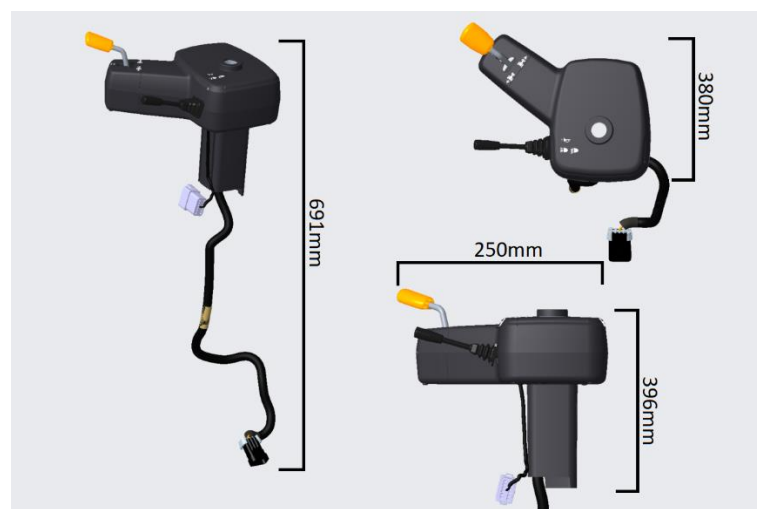
- não confidencial, todo em português, no máximo 3 páginas, orientação retrato, sem qualquer indício que identifique a empresa pleiteante -

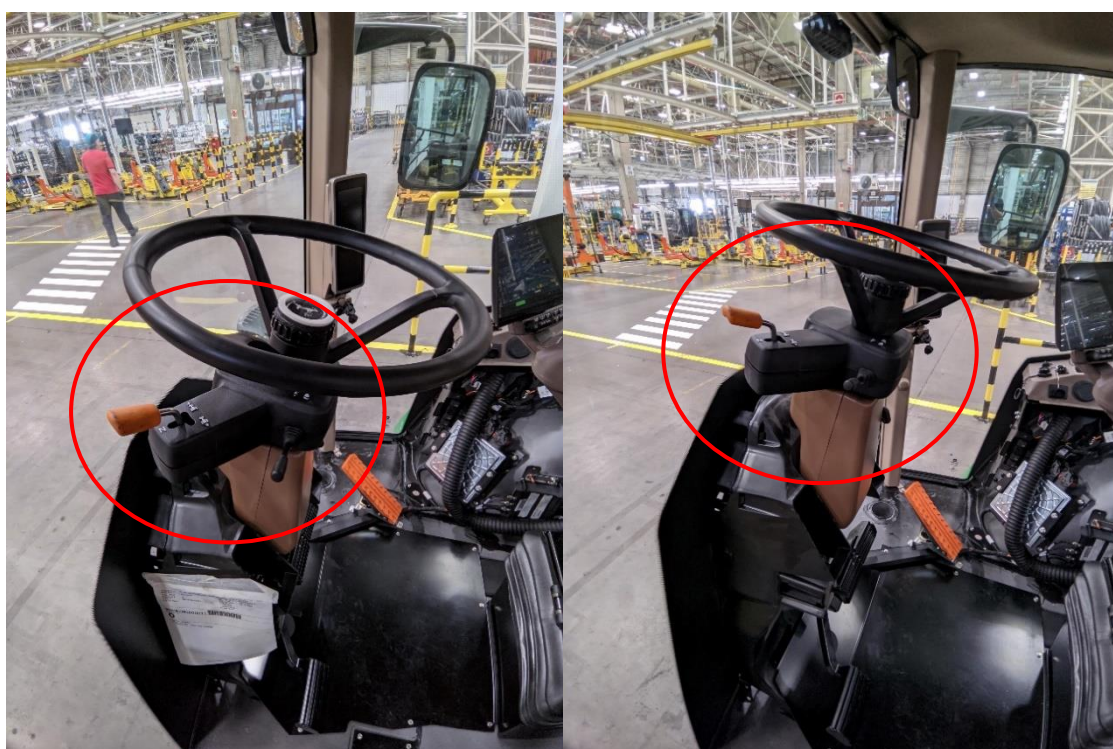
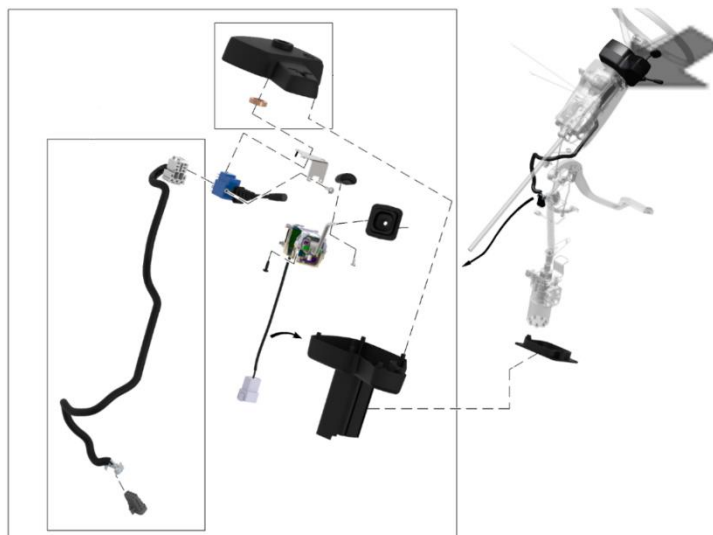
Número de Controle SDIC	NCM	Sugestão de descrição do ex-Tarifário (item II – c. da Ficha Técnica – Excel)
M25-20I	8537.10.90	Módulo da coluna de direção, dotado de chave de seta, alavanca eletrônica de controle do reverso, guarnições de borracha, capas plásticas de proteção e acabamento, chicote elétrico, conectores elétricos, dimensões aproximadas de 691 mm x 250 mm x 380 mm (AxLxP), peso aproximado de 1,75 kg, próprio para indicar a direção que será tomada e habilitar e desabilitar o reverso em máquinas agrícolas

1. Especificações técnicas detalhadas da autopeça:

- Módulo da coluna de direção
- dotado de chave de seta, alavanca eletrônica de controle do reverso, guarnições de borracha, capas plásticas de proteção e acabamento, chicote elétrico, conectores elétricos
- dimensões aproximadas de 691mm x 250 mm x 380 mm (AxLxP)
- peso aproximado de 1,75 kg
- parafusos e presilhas de fixação
- Aplicado no Sistema direção, sinalização e tração
- O módulo, composto por diversas peças, tem seu funcionamento dividido; Reverso: através de uma alavanca, o operador define para onde a máquina agrícola vai; empurrando-a para frente, o trator se move para frente; puxando-a para trás, ela desloca-se para trás; deixando a no ponto intermediário, a máquina fica em neutro. Na extremidade interna da alavanca, tem-se um circuito eletrônico que realiza a leitura da posição e envia à controladora através de um chicote; Chave de seta: também através de uma alavanca, o operador indica para onde a máquina agrícola vai virar, com movimentos no eixo y; na extremidade externa há o botão da buzina, o qual se aciona no eixo x; por fim, há a troca de luz, de baixa para alta e vice-versa, onde o comando é acionado no eixo z. Na extremidade interna da alavanca, tem-se um circuito eletrônico que realiza a leitura da posição e envia à controladora e relés através de um chicote. Para dar o acabamento e a proteção aos componentes, há uma capa de plástico em seu entorno. Na parte superior central, há uma arruela de guia, pois é por este local que passa a coluna de direção da máquina agrícola

2. Imagens da autopeça importada e/ou desenho esquemático:





3. Aplicação do item importado:

Máquinas agrícolas

4. Função do item importado no produto fabricado pela empresa pleiteante do ex-tarifário:

próprio para indicar a direção que será tomada e habilitar e desabilitar o reverso