

CATÁLOGO DO ITEM IMPORTADO

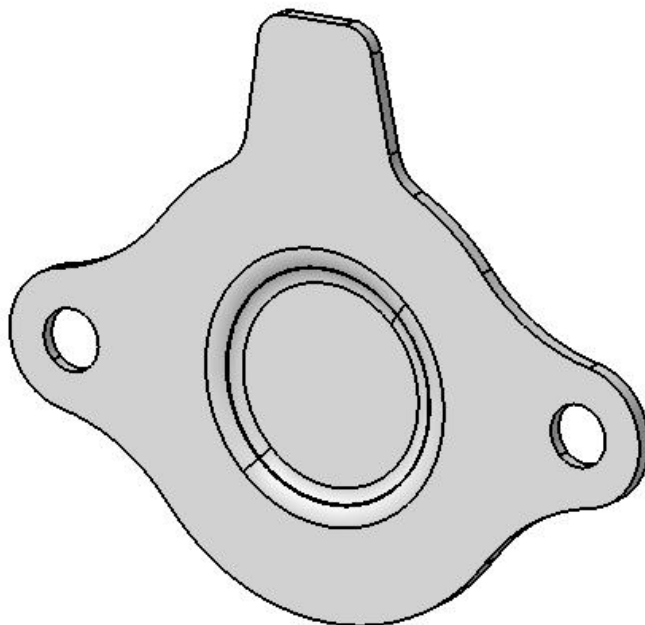
Pleito de Inclusão de Ex-Tarifário

Número de Controle SDIC	NCM	Sugestão de descrição do Ex-Tarifário
F225-20I	8409.91.90	Tampa do mancal de comando de válvulas, fabricado em aço JSC270C ou aço JSH270C, estampado, com tratamento superficial em pintura catódica, espessura entre 0,8 mm e 1,6 mm, constitutivo de planicidade controlada de 0,15 mm, com peso máximo de até 50 gramas.

1. Especificações técnicas detalhadas da autopeça:

- Material: JSC270C ou JSH270C;
- Tratamento pintura catódica;
- Espessura 0,8mm a 1,6mm;
- Peso até 0,05Kg

2. Imagens da autopeça importada e/ou desenho esquemático:



3. Aplicação do item importado:

Aplicado nos motores de ignição por centelha.

4. Função do item importado no produto fabricado pela empresa pleiteante do ex-tarifário:

Realizar a vedação do canal do mancal do comando de válvulas.