

# CATÁLOGO DO ITEM IMPORTADO

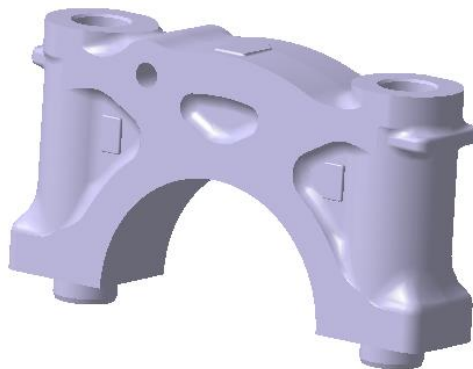
## Pleito de Inclusão de Ex-Tarifário

Número de Controle SDIC	NCM	Sugestão de descrição do Ex-Tarifário
F224-20I	8409.91.90	Capa do mancal de fixação de virabrequim aplicado em motores de veículos, fabricado em ferro fundido cinzento (FC250), superfície de contato com bloco com rugosidade de 6,3 Rz, diâmetro de encaixe do virabrequim entre 45mm e 55mm, tolerância de paralelismo entre a base e o topo de 0,1 mm, planicidade da face de encaixe de 0,015 mm, com peso máximo de 500 gramas, com dois pinos metálicos inseridos com ajuste por interferência.

### 1. Especificações técnicas detalhadas da autopeça:

- Material: ferro fundido cinzento (FC250);
- Diâmetro de encaixe do virabrequim de 50 mm com tolerância de +0,024 mm e -0 mm;
- Peso máximo: 0,5 kg

### 2. Imagens da autopeça importada e/ou desenho esquemático:



### 3. Aplicação do item importado:

*Aplicado nos motores de ignição por centelha*

### 4. Função do item importado no produto fabricado pela empresa pleiteante do ex-tarifário:

*Peça montada no bloco do motor para constituir o suporte de apoio do eixo do virabrequim.*