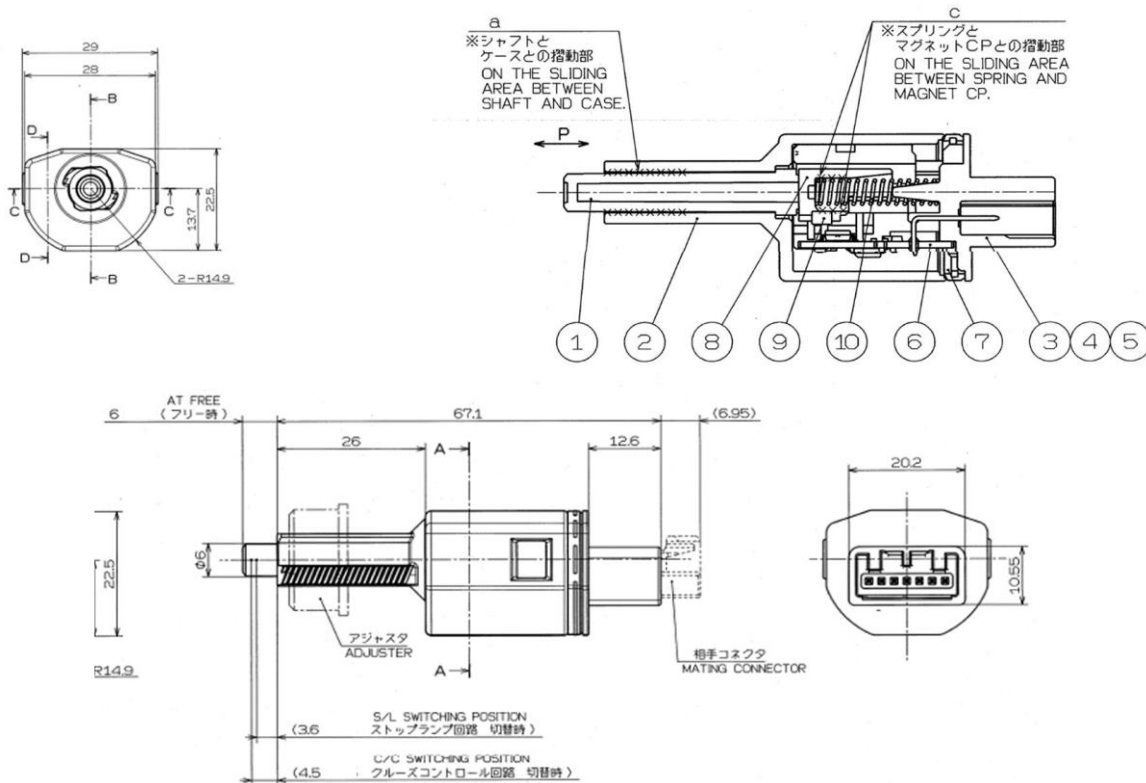


Módulo interruptor da luz de freio



Materialis:

- Resina de poliacetal
- Polibalbino
- Polipropileno
- Níquel

NCM: 9031.80.99
SDIC: F213-20I

Descrição:

Módulo interruptor para acionamento da luz de freio e sistema de piloto automático, com ou sem detecção de movimento pelo sensor magnético integrado, com ou sem placa com circuito impresso que envia sinais para acendimento da lâmpada de freio e para o sistema de piloto automático, com o curso máximo de 6,5 mm, tempo máximo de atraso para envio de sinal de 5 milissegundos e massa máxima de 24g.