

# CATÁLOGO DO ITEM IMPORTADO

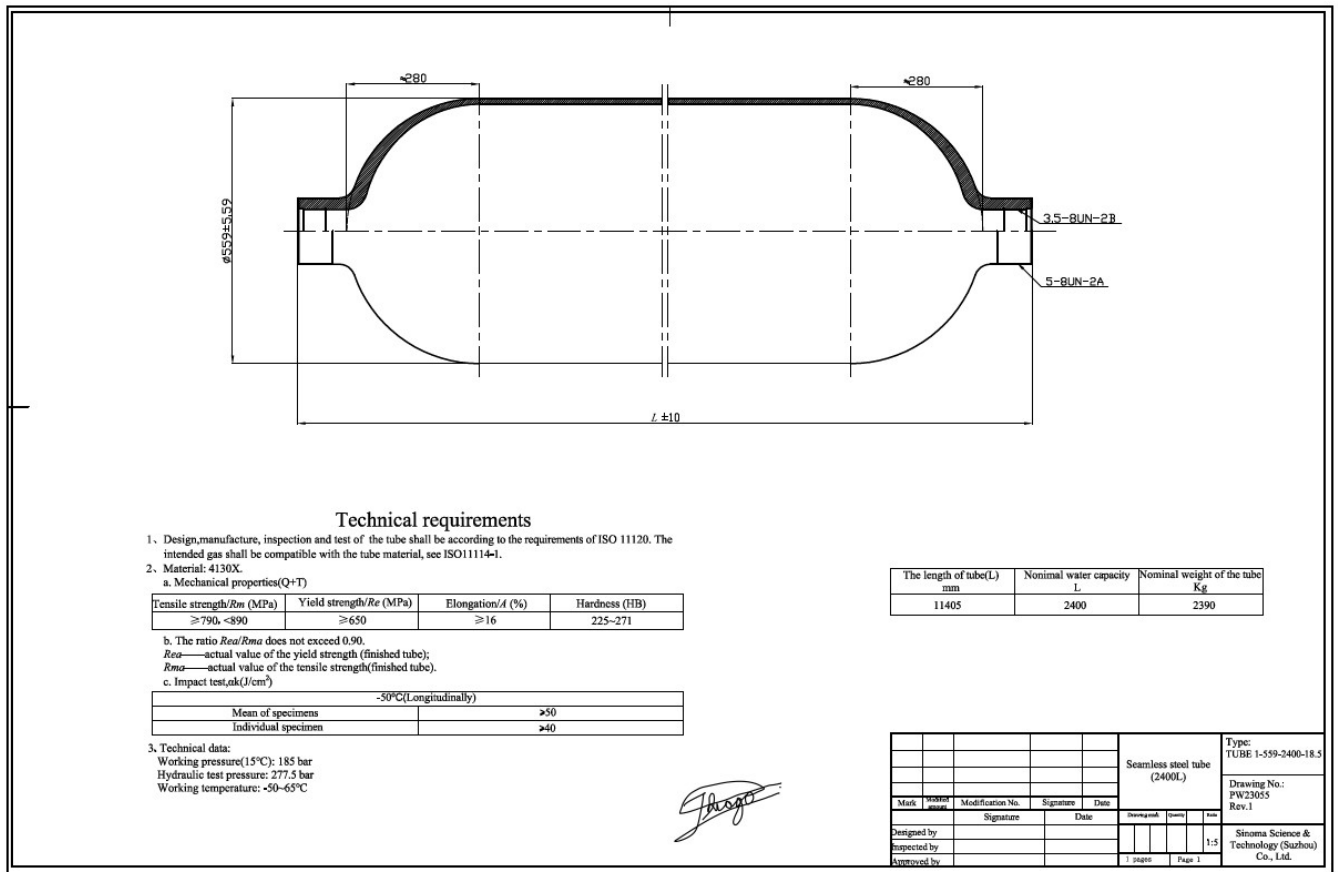
## Pleito de Inclusão de Ex-Tarifário

Número de Controle SDIC	NCM	Sugestão de descrição do ex-Tarifário
M31-20I	7311.00.00	Cilindro de aço para gases comprimidos, normas de fabricação ISO11120 ou ISO111515, capacidade de 2.000 a 3.000 litros, comprimento de 7.000 a 14.000mm, pressão de trabalho de 185 a 750 bar, completo com os acessórios inclusos, tubos e válvulas, para armazenamento, como componente fixo integrado em semirreboque para transporte de gases.

### 1. Especificações técnicas detalhadas da autopeça:

Normas de fabricação ISO11120 ou ISO111515, capacidade de 2.000 a 3.000 litros, comprimento de 7.000 a 14.000mm, pressão de trabalho de 185 a 750 bar

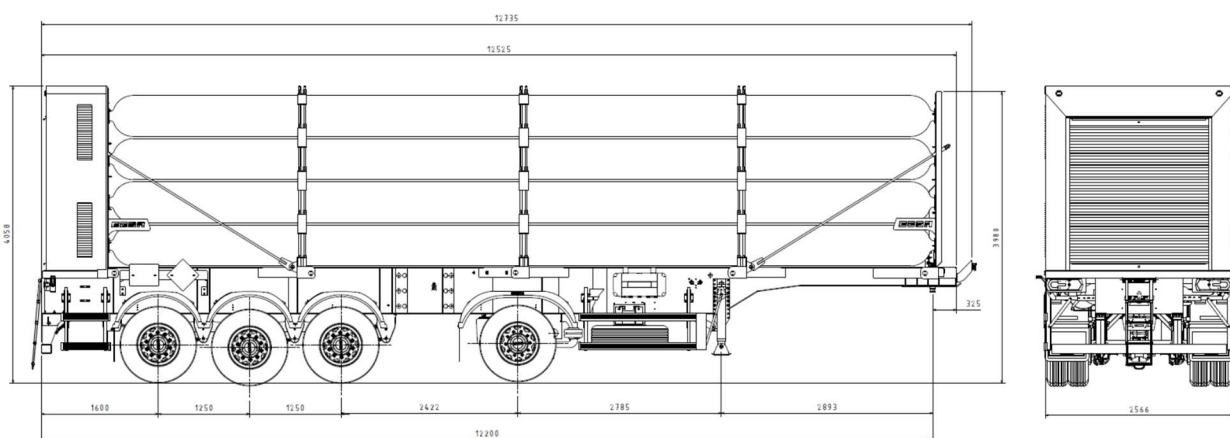
### 2. Imagens da autopeça importada e/ou desenho esquemático:





### 3. Aplicação do item importado:

Fabricação de semirreboque para transporte de gases



### 4. Função do item importado no produto fabricado pela empresa pleiteante do ex-tarifário:

Armazenamento de gases em estrutura fixa.

