

CATÁLOGO DO ITEM IMPORTADO

Pleito de Inclusão de Ex-Tarifário

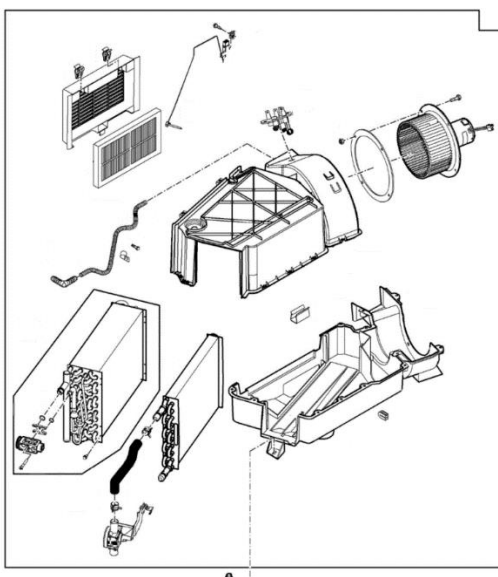
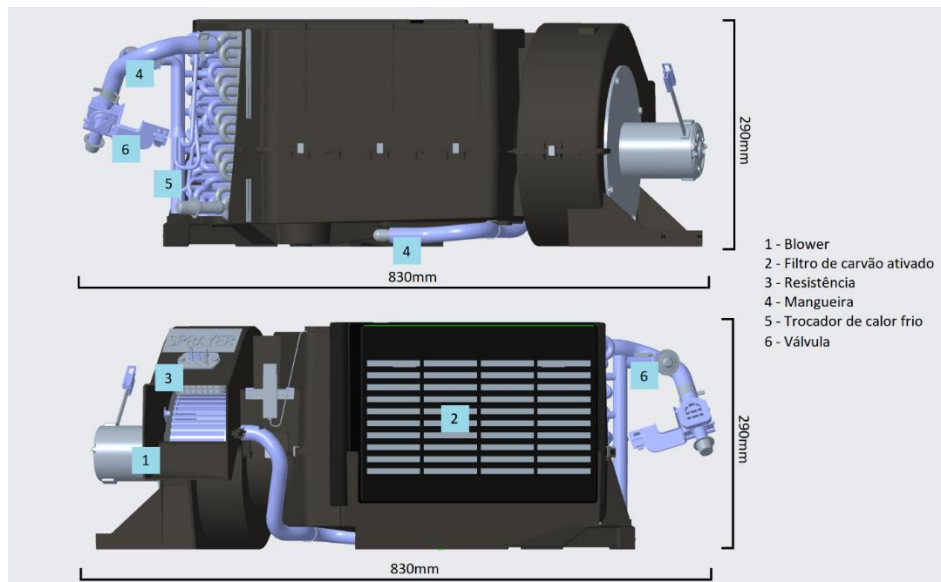
- não confidencial, todo em português, no máximo 3 páginas, orientação retrato, sem qualquer indício que identifique a empresa pleiteante -

Número de Controle SDIC	NCM	Sugestão de descrição do ex-Tarifário (item II – c. da Ficha Técnica – Excel)
M22-20I	8415.20.10	Módulo para sistema de ar-condicionado, constituído por uma carcaça de plástico excêntrica (caixa de ventilação), dotado de ventilador (blower) com motor elétrico de 12V, resistência para controlar velocidade do motor, mangueiras de borracha, filtro de carvão ativado, trocador de calor para o ar quente e ar frio, válvulas e termostato, anéis de vedação, com peso aproximado de 13,79 kg, tensão de alimentação de 12 VCC, dimensões aproximadas de 830 mm x 290 mm x 360 mm (CxAxP), próprio para condicionar o ar de acordo com a necessidade do operador em máquinas agrícolas

1. Especificações técnicas detalhadas da autopeça:

- Módulo para sistema de ar-condicionado,
- constituído por uma carcaça de plástico excêntrica (caixa de ventilação)
- dotado de ventilador (blower)
- com motor elétrico de 12V
- resistência para controlar velocidade do motor
- mangueiras de borracha, filtro de carvão ativado
- trocador de calor para o ar quente e ar frio
- válvulas e termostato
- anéis de vedação
- peso aproximado de 13,79 kg
- tensão de alimentação de 12 VCC
- dimensões aproximadas de 830 mm x 290 mm x 360 mm (CxAxP)
- O circuito é dividido em duas partes: A parte entre o compressor e a válvula de expansão é designada por lado de alta pressão, enquanto entre a válvula de expansão e o compressor, designa-se lado de baixa pressão (o módulo apresentado se encaixa nesta categoria).
- No sistema de ar-condicionado, quando se aciona o comando no painel da máquina agrícola, o ciclo de refrigeração se inicia com um sinal que é enviado para a bobina do compressor. Dentro da caixa de ventilação temos o evaporador, o trocador de calor, muito próximo aos difusores, onde o fluido refrigerante que circula dentro de seus tubos, absorve o calor do ar que passa através de suas aletas para o interior da máquina agrícola. Neste processo o fluido que está na forma de spray (gotículas de líquido) absorve o calor e muda para o estado de vapor. Logo em seguida, o motor ventilador (blower) se encarrega de espalhar o ar resfriado, acelerando o processo e causando o efeito de condicionar o ar.
- Enquanto no sistema de ar quente, o ciclo de refrigeração não é necessário e o comando vai para o sistema de arrefecimento, que através de uma válvula envia fluido aquecido do bloco do motor para o aquecedor. Com fluido passando pelo aquecedor, as aletas se esquentam e o motor ventilador (blower) envia o ar quente para dentro do ambiente. Após a passagem do fluido pelo trocador de calor, ele retorna para o sistema de arrefecimento, repetindo o ciclo.

2. Imagens da autopeça importada e/ou desenho esquemático:



3. Aplicação do item importado:

máquinas agrícolas

4. Função do item importado no produto fabricado pela empresa pleiteante do ex-tarifário:

próprio para condicionar o ar de acordo com a necessidade do operador