

CATÁLOGO DO ITEM IMPORTADO

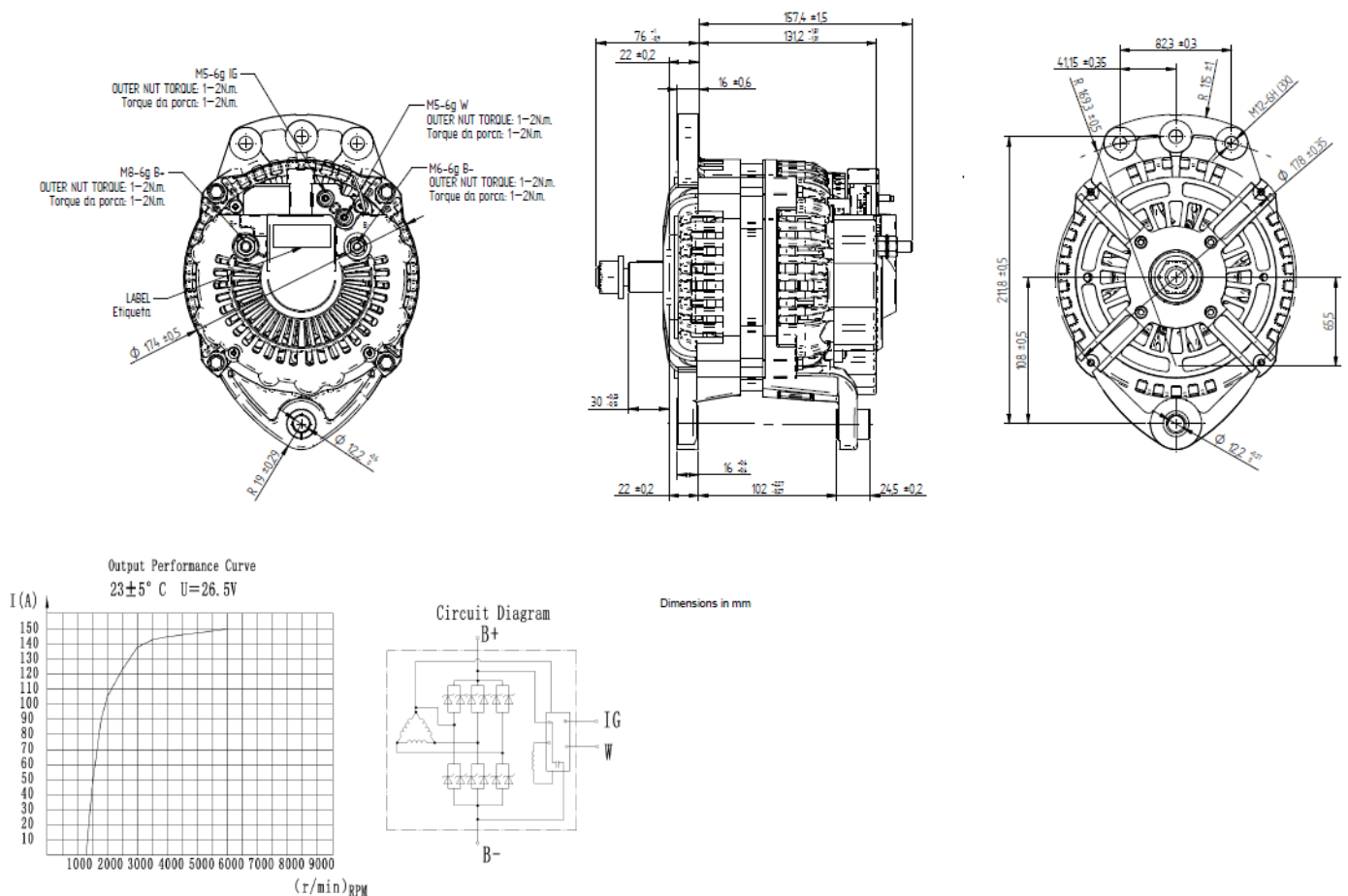
Pleito de Inclusão de Ex-Tarifário

Código SDIC	NCM	Sugestão de descrição do ex-Tarifário
M08-20I	8511.50.10	Alternador automotivo, tensão de 24 v, tensão de saída 26.5 v, corrente de 150 a, sentido de rotação bidirecional (cw/ccw), temperatura de funcionamento entre -40°C e 105°C, dimensões de 234 mm de comprimento x 182 mm de largura x 247 mm de altura, utilizado para fornecimento suplementar de corrente elétrica, para aplicação em sistema de ar condicionado automotivo.

1. Especificações técnicas detalhadas da autopeça:

Alternador automotivo, corrente de 150A, tensão de 24 v, sentido de rotação bidirecional (CW/CCW), temperatura de funcionamento entre -40°C e 105°C.

2. Imagens do item importada e/ou desenho esquemático



Item	Parâmetro	Largura	Unidade de Medida
W	Largura	182	Milímetros (mm)
T	Comprimento	234	Milímetros (mm)
H	Altura (Total)	247	Milímetros (mm)

3. Aplicação do item importado:

O item importado é aplicado nos sistemas de ar condicionado para veículo de passageiros.

4. Função do item importado no produto fabricado pela empresa pleiteante do ex-tarifário:

O item importado é acoplado ao motor do veículo por um sistema de correias e polias para realizar fornecimento suplementar de corrente elétrica exclusivamente para os itens de tensão 24 v que compõem o sistema de ar condicionado.