

CATÁLOGO DO ITEM IMPORTADO

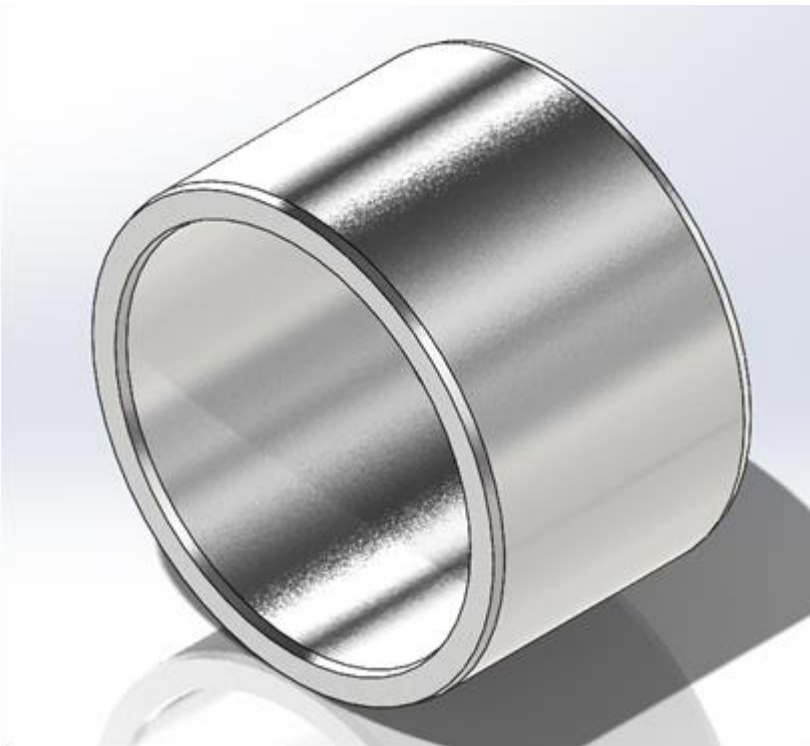
Pleito de Inclusão de Ex-Tarifário

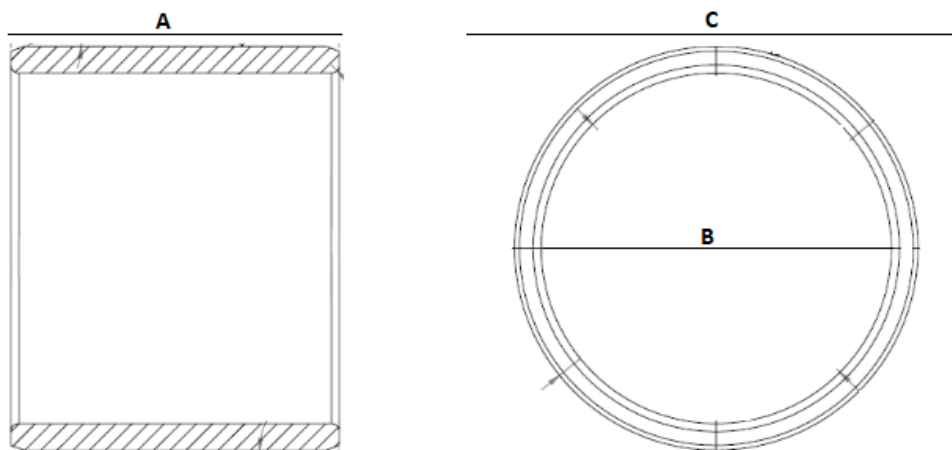
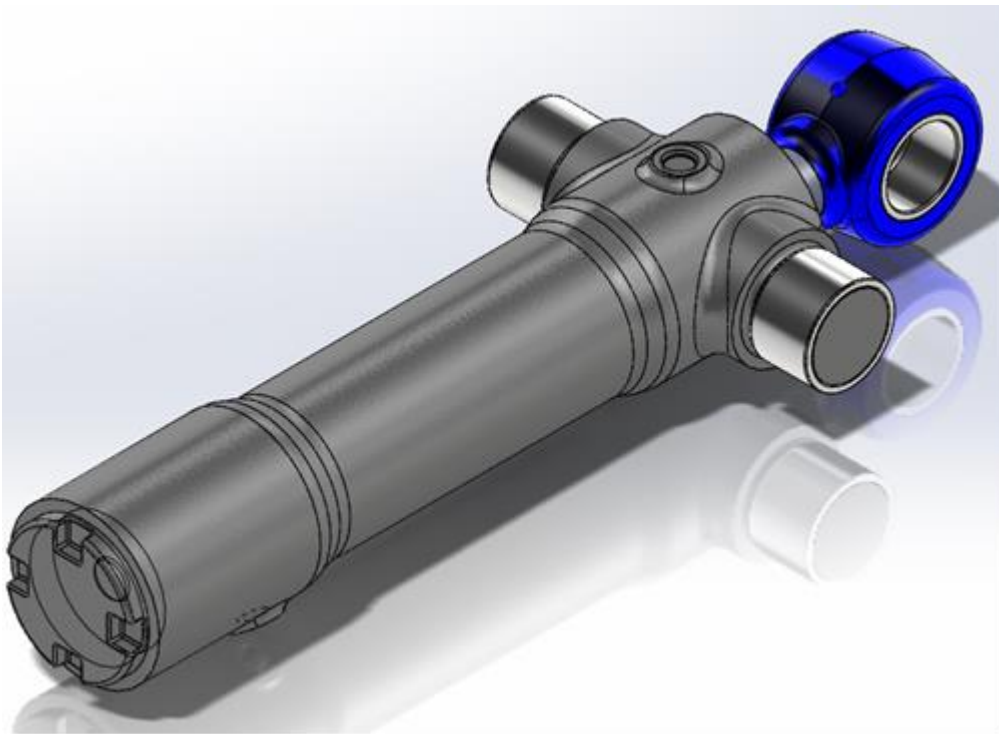
Número de Controle	NCM	Sugestão de descrição do ex-Tarifário
M05-20I	8483.30.29	Buchas fabricadas em aço SAE 8620, com tratamento térmico de tempera direta e sem tratamento superficial, com comprimento variando de 43,50 mm até 61,50 mm, diâmetro externo variando entre 69,395 mm até 74,880 mm, diâmetro interno variando entre 59,927 mm até 64,990 mm não possui raio e não possui furo no interno da bucha, com penetração de tempera de no mínimo 0,5 mm, cementação de 0,76 mm até 1,15 mm com dureza superficial mínima de 56 hrc.

1. Especificações técnicas detalhadas da autopeça:

- Dimensão nominais: comprimento de 43,50 a 61,50 mm, diâmetro externo de 69,395 a 74,880 mm e diâmetro interno de 59,927 a 64,990 mm;
- Peso líquido: 0,330 a 0,520 quilos
- Material: Aço SAE 8620

2. Imagens da autopeça importada e/ou desenho esquemático:





A		B		C	
min (mm)	máx (mm)	min (mm)	máx (mm)	min (mm)	máx (mm)
43,5	61,5	59,927	64,99	69,395	74,88

3. Aplicação do item importado:

- Aplicado em cilindros hidráulicos na linha de construção civil e agrícola, usado em motoniveladoras, retroescavadeiras, plantadeiras, colheitadeiras e pulverizadoras.

4. Função do item importado no produto fabricado pela empresa pleiteante do ex-tarifário:

- Bucha do cilindro hidráulico utilizado para evitar desgaste prematuro.