

CATÁLOGO DO ITEM IMPORTADO

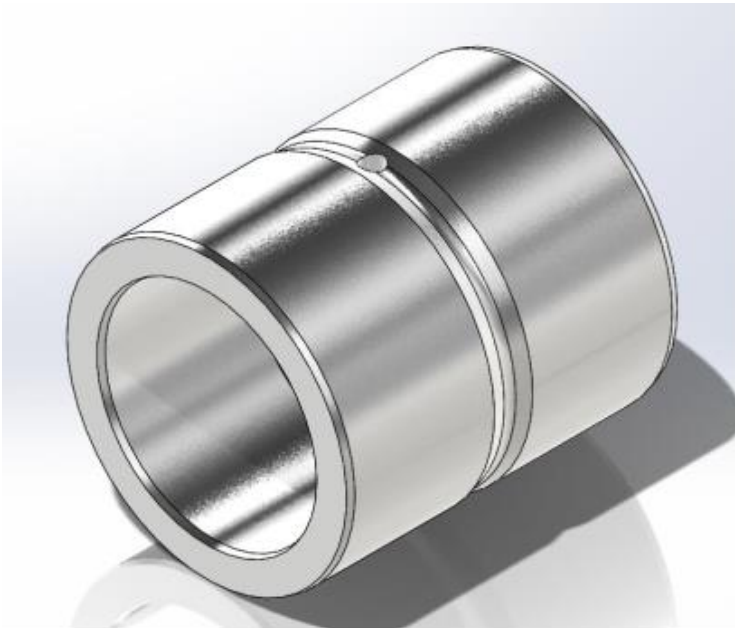
Pleito de Inclusão de Ex-Tarifário

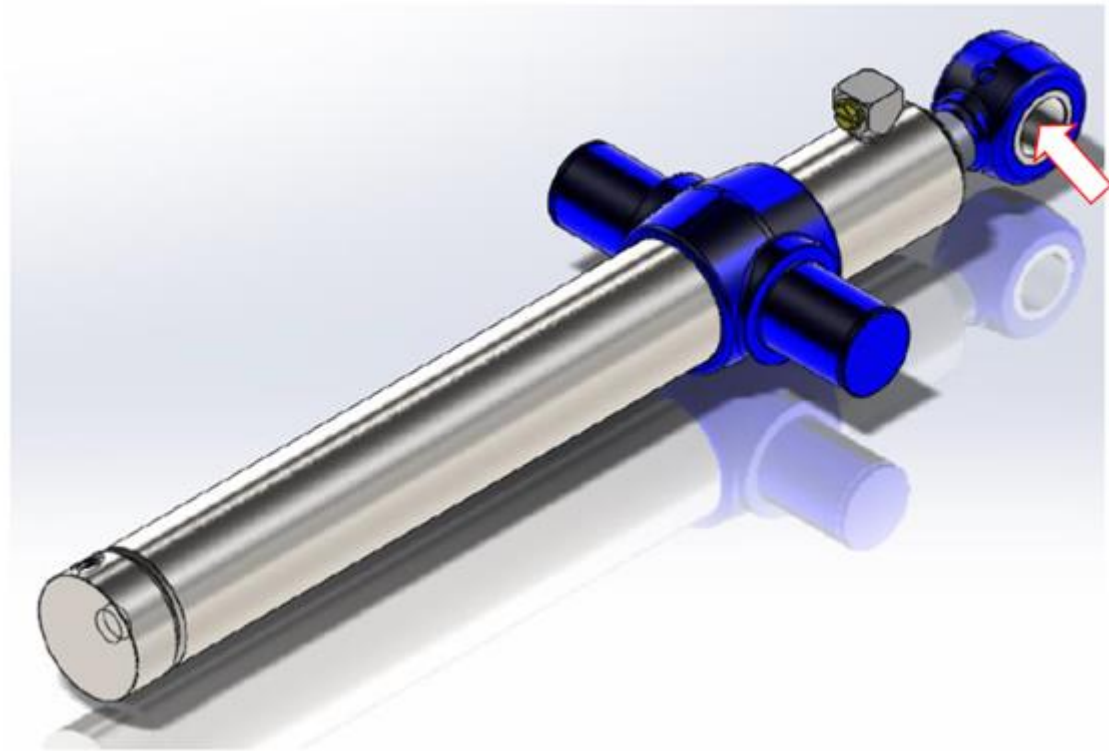
Número de Controle	NCM	Sugestão de descrição do ex-Tarifário
M04-20I	8483.30.29	Buchas fabricadas em aço SAE 8620, com tratamento térmico de tempera direta e sem tratamento superficial, com comprimento variando de 31 mm até 113,5 mm, diâmetro externo variando entre 35,067 mm até 110,103 mm, diâmetro interno variando entre 25,625 mm até 89,785 mm com canal interno e externo de raio 5 e furo 5 mm, com penetração de tempera de no mínimo 0,5 mm, cementação de 0,76 mm até 1,15 mm com dureza superficial mínima de 56 hrc.

1. Especificações técnicas detalhadas da autopeça:

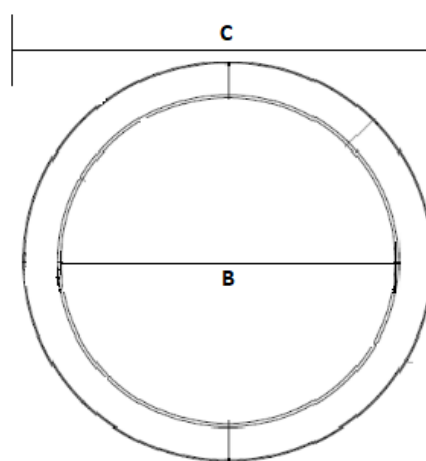
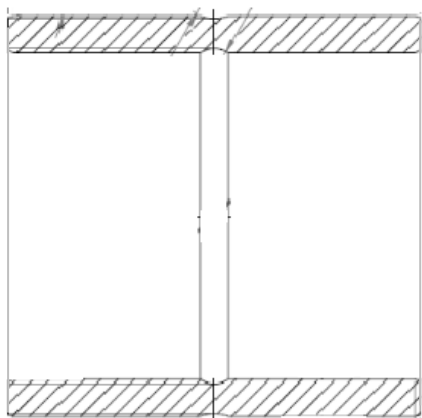
- Dimensão nominais: comprimento de 31,5 a 113 mm, diâmetro externo de 35 a 110 mm e diâmetro interno de 25,625 a 89,785 mm;
- Peso líquido: 0,100 a 2,730 quilos
- Material: Aço SAE 8620

2. Imagens da autopeça importada e/ou desenho esquemático:





A



A		B		C	
min (mm)	máx (mm)	min (mm)	máx (mm)	min (mm)	máx (mm)
31	113,5	25,625	89,785	35,067	110,103

3. Aplicação do item importado:

- Aplicado em cilindros hidráulicos na linha de construção civil e agrícola, usado em motoniveladoras, retroescavadeiras, plantadeiras, colheitadeiras e pulverizadoras.

4. Função do item importado no produto fabricado pela empresa pleiteante do ex-tarifário:

- Bucha do cilindro hidráulico utilizada para evitar desgaste prematuro.