

CATÁLOGO DO ITEM IMPORTADO

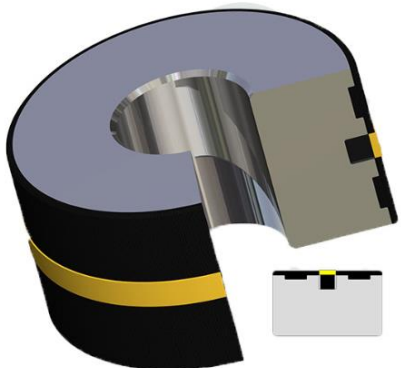


Pleito de Inclusão de Ex-Tarifário

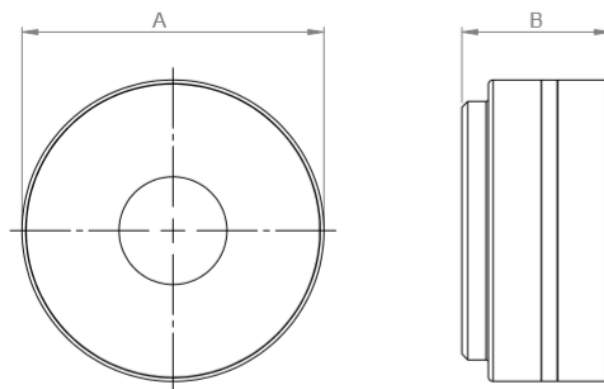
| Número de Controle | NCM | Sugestão de descrição do ex-Tarifário |
|--------------------|------------|---|
| M03-20I | 8412.90.80 | Êmbolo unificado, confeccionado externamente por nylon, NBR e poliuretano PTFE e com núcleo de aço, processado por injeção e usinagem, sem tratamento térmico, sem tratamento superficial, utilizado em atuadores hidráulicos de dupla ação, com a função de impedir a passagem de óleo entre uma câmara e outra no interior de um cilindro, diâmetro externo entre 40 mm e 120 mm e largura entre 25 mm e 70 mm. |

1. Especificações técnicas detalhadas da autopeça:

- Êmbolo unificado pronto para montagem. É constituído internamente de aço e possui em sua parte externa um material moldado não metálico como guia, através de um processo patenteado especial de manufatura, e seus anéis de vedação.
- Constituído internamente por um núcleo de aço,
- Constituídos externamente por nylon, NBR e poliuretano/PTFE,
- Processados por injeção e usinagem,
- Diâmetro externo compreendido entre 40 mm e 120 mm,
- Largura compreendida entre 25 mm e 70 mm.

2. Imagens da autopeça importada e/ou desenho esquemático:

|  | Technical details | | Metric | | Inch | |
|---|--------------------------------------|--|-----------------|-----------------|-----------------|--------|
| | Operating conditions | | | | | |
| | Maximum Speed | | 1 m/sec | | 3.0 ft/sec | |
| | Temperature Range | | -30°C + 100°C | | -22°F + 212°F | |
| | Maximum Pressure | | 350 bar | | 5000 p.s.i. | |
|  | Surface roughness | | µmRa | µmRt | µinCLA | µinRMS |
| | Dynamic Sealing Face ØD ₁ | | 0.1-0.4 | 4max | 4-16 | 5-18 |
| | Static Housing (Rod end) | | 3.2 max | 16 max | 125 | 137 |
|  | Radii | | | | | |
| | Max Fillet Rad r ₁ mm | | 3 | | | |
| | Tolerances | | ØD ₁ | ØD ₂ | Ød ₂ | |
| | mm | | H9 | +0.05 -0 | f9 | |
| | in | | H9 | +0.002 -0 | f9 | |



| A | | B | |
|----------|----------|----------|----------|
| min (mm) | máx (mm) | min (mm) | máx (mm) |
| 40 | 120 | 25 | 70 |

3. Aplicação do item importado:

- Aplicado em atuadores hidráulicos de dupla ação, que são utilizados em máquinas de construção civil e implementos agrícolas.

4. Função do item importado no produto fabricado pela empresa pleiteante do ex-tarifário:

- Êmbolo unificado de atuadores hidráulicos com a função de impedir a passagem de óleo entre uma câmara e outra no interior de um cilindro, gerando diferenciais de pressões entre essas câmaras e realizando seu movimento, consequentemente movimentando a haste do cilindro para seu fechamento ou abertura.