

CATÁLOGO DO ITEM IMPORTADO

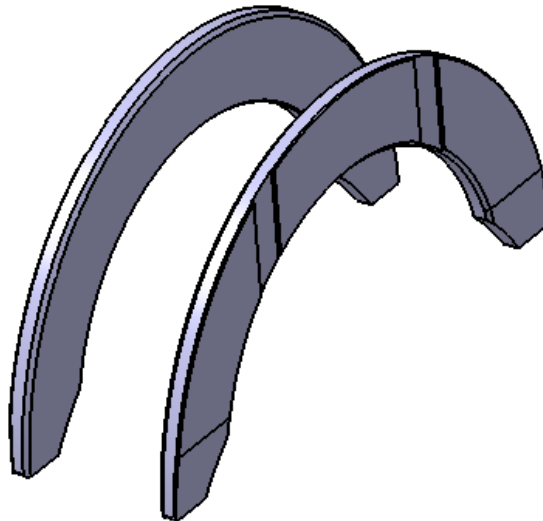
Pleito de Inclusão de Ex-Tarifário

Número de Controle SDIC	NCM	Sugestão de descrição do Ex-Tarifário
F232-20I	7318.29.00	Espaçador constituído de aço estampado, com diâmetro externo entre 70mm a 80mm, diâmetro interno entre 50mm a 60mm, altura entra 30mm a 40mm, espessura entre 2mm a 3mm, com peso máximo de até 50 gramas; com função de limitar o deslocamento axial do virabrequim e garantir a folga em relação ao bloco do motor, aplicado em automóveis de passageiros.

1. Especificações técnicas detalhadas da autopeça:

- Material: aço estampado;
- Dimensão: diâmetro externo entre 70mm a 80mm, diâmetro interno entre 50mm a 60mm, altura entra 30mm a 40mm, espessura entre 2mm a 3mm;
- Peso máximo de até 50 gramas.

2. Imagens da autopeça importada e/ou desenho esquemático:



3. Aplicação do item importado:

Aplicado nos motores de ignição por centelha.

4. Função do item importado no produto fabricado pela empresa pleiteante do ex-tarifário:

Restringir a movimentação axial do virabrequim e garantir a folga correta em relação com o bloco do motor, durante o seu funcionamento.