

CATÁLOGO DO ITEM IMPORTADO

Pleito de Inclusão de Ex-Tarifário

Número de Controle SDIC	NCM	Sugestão de descrição do ex-Tarifário
F223-20I	7009.10.00	Conjunto de espelho interno utilizado na visualização traseira do veículo, dotado de sistema antiofuscamento automático, sensor do temporizador do limpador do para-brisa (chuva) e sensor de luz, com peso máximo de 357 gramas, e medidas de até 242 mm de largura x 60,5 mm de altura x 130 mm de comprimento.

1. Especificações técnicas detalhadas da autopeça:

Itens e placa eletrônica interna.

Terminal elétrico de engate.

Materiais utilizados:

AL 380- Alumínio;

PC/ ASA;

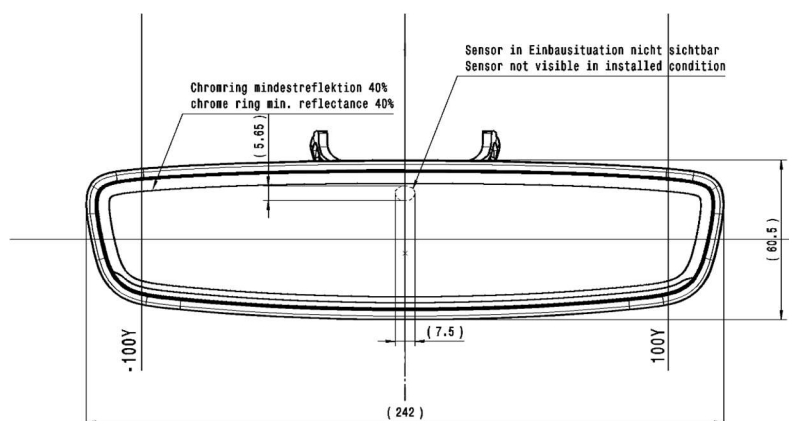
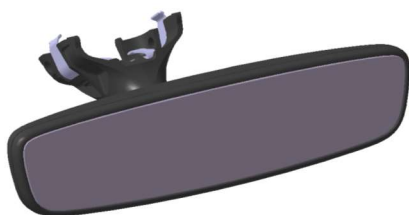
POM;

PC;

PPA (GF+MD);

Vidro.

2. Imagens da autopeça importada e/ou desenho esquemático:



3. Aplicação do item importado:

Veículos automotores.

4. Função do item importado no produto fabricado pela empresa pleiteante do ex-tarifário:

A peça é responsável pela visualização traseira do veículo, além das funções automáticas de antiofuscamento, sensor do temporizador do limpador do para-brisa (chuva) e sensor de luz.