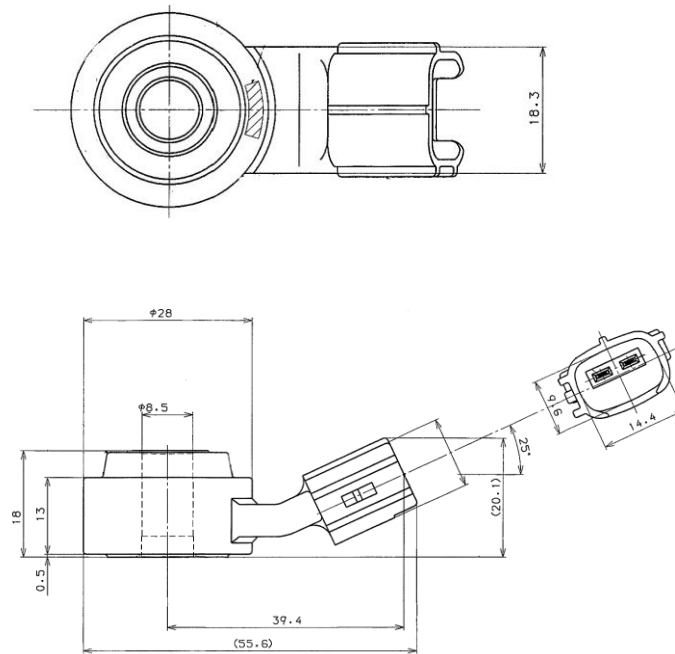


Sensor de vibração



Materiais:

Plástico, Aço, Terminais Elétricos
metálicos banhados a ouro

NCM: 9031.80.99

SDIC: F218-20I

Descrição:

Sensor de detecção de vibração horizontal do motor de veículos automotores, com carcaça de plástico, temperatura de trabalho de -30 a 130 graus Celsius e tensão de saída de 18 a 34 mV, com capacidade eletrostática de 700 a 1800 picoFarad em temperatura ambiente e com terminais revestidos em ouro.