

CATÁLOGO DO ITEM IMPORTADO

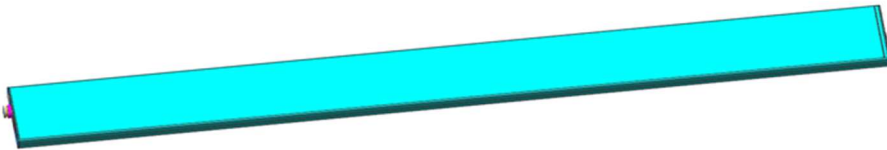
Pleito de Inclusão de Ex-Tarifário

Número de Controle SDIC	NCM	Sugestão de descrição do ex-Tarifário
B35-20I	8507.60.00	Célula de acumulador elétrico, em lítio ferro fosfato (LiFePO ₄), com energia nominal de 170Wh até 490Wh, tensão nominal de 3V até 10V, capacidade de 50Ah até 160Ah, peso de 1Kg até 7Kg, para uso em veículos automóveis elétricos e híbridos.

1. Especificações técnicas detalhadas da autopeça:

- Célula de acumulador elétrico, em lítio ferro fosfato (LiFePO₄),
- Energia nominal de 170Wh até 490Wh
- tensão nominal de 3V até 10V ;
- capacidade de 50Ah até 160Ah;
- peso de 1Kg até 7Kg;

2. Imagens da autopeça importada e/ou desenho esquemático:



3. Aplicação do item importado:

Para utilização em veículos híbridos e/ou elétricos.

4. Função do item importado no produto fabricado pela empresa pleiteante do ex-tarifário:

A célula da bateria C103F usa fosfato de ferro-lítio como material de eletrodo positivo, apresentando excelente segurança, longa vida útil, bom desempenho de temperatura e características econômicas não poluentes.

Como unidade fundamental para conversão de energia, uma bateria converte diretamente energia química em energia elétrica. Consiste em eletrodos (positivos e negativos), separador, eletrólito, caixa protetora e terminais de conexão. Por design, é recarregável.

Esta célula de bateria foi desenvolvida para sistemas de bateria de alta tensão, apresentando recursos de armazenamento de energia. Pode ser usado em veículos elétricos que utilizam energia elétrica como fonte de propulsão.