

CATÁLOGO DO ITEM IMPORTADO

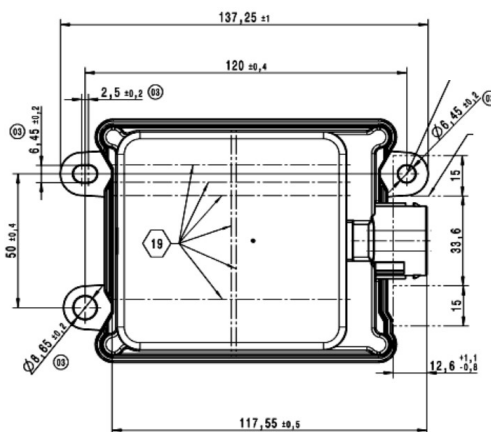
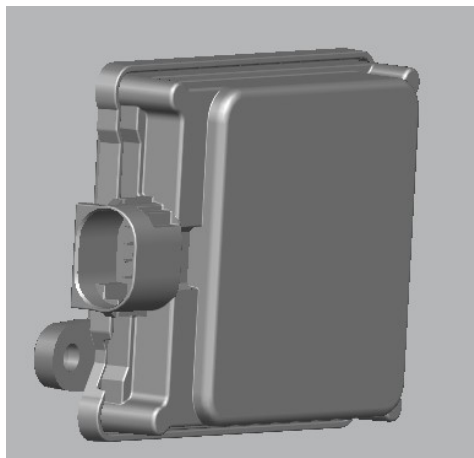
Pleito de Inclusão de Ex-Tarifário

Número de Controle SDIC	NCM	Sugestão de descrição do ex-Tarifário (item II – c. da Ficha Técnica – Excel)
(fornecido pela entidade representativa do setor privado ¹)	8526.10.00	Sensor eletrônico do assistente de frenagem, com radar integrado, carcaça em plástico com reforço em fibra de vidro (PBT + 30GF) e liga de alumínio (AC – AlSi12Cu1), dimensões de 137,25 mm x 30,66 mm, peso máximo de 0,3 kg, temperatura de trabalho de -40 graus Celsius a 85 graus Celsius, fator de proteção geral IP6K7, conector elétrico com 8 pinos, comunicação via rede CAN, utilizado em caminhões e ônibus.

1. Especificações técnicas detalhadas da autopeça:

Sensor eletrônico do assistente de frenagem, com sensor do tipo radar integrado, dimensões de 137,25 mm x 30,66 mm, fator de proteção geral IP6K7, carcaça em plástico com reforço em fibra de vidro (PBT + 30GF) e liga de alumínio (AC – AlSi12Cu1), temperatura de trabalho de -40 graus Celsius a 85 graus Celsius, peso máximo de 0,3 kg, conector elétrico com 8 pinos e comunicação via rede CAN.

2. Imagens da autopeça importada e/ou desenho esquemático:



3. Aplicação do item importado:

O sensor eletrônico do assistente de frenagem é utilizado na carroceria de caminhões e ônibus.

4. Função do item importado no produto fabricado pela empresa pleiteante do ex-tarifário:

O sensor eletrônico do assistente de frenagem identifica objetos através do sensor de rádio detecção e aciona o sistema de assistência de frenagem dos veículos comerciais, caminhões e ônibus.

¹ Ver artigo 6º, 38º Protocolo Adicional ao Acordo de Complementação Econômica - ACE-14 e Decreto nº 6.500, de 2 de julho de 2008.