

CATÁLOGO DO ITEM IMPORTADO

Pleito de Inclusão de Ex-Tarifário

Número de Controle SDIC	NCM	Sugestão de descrição do ex-Tarifário
	8708.94.83	caixa de direção tipo pinhão e cremalheira com assistência hidráulica, utilizado em veículos comerciais pesados, pressão nominal de 175 a 185 bar, Vazão: 16 l/min, torque de saída de 6876 a 7996 Nm, relação de transmissão entre 19,1:1 a 20,9:1

1. Especificações técnicas detalhadas da autopeça:

caixa de direção tipo pinhão e cremalheira com assistência hidráulica, utilizado em veículos comerciais pesados, pressão nominal de 175 a 185 bar, Vazão: 16 l/min, torque de saída de 6876 a 7996 Nm, relação de transmissão entre 19,1:1 a 20,9:1, tendo um pinhão de 5 dentes e cremalheira de 3 dentes

2. Imagens da autopeça importada e/ou desenho esquemático:

Imagem 01 – Vista Isométrica

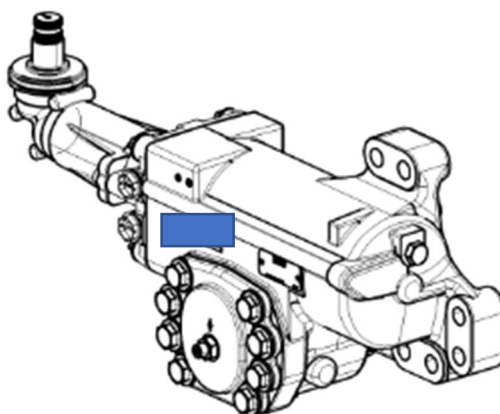


Imagem 02 – vistas frontal e laterais

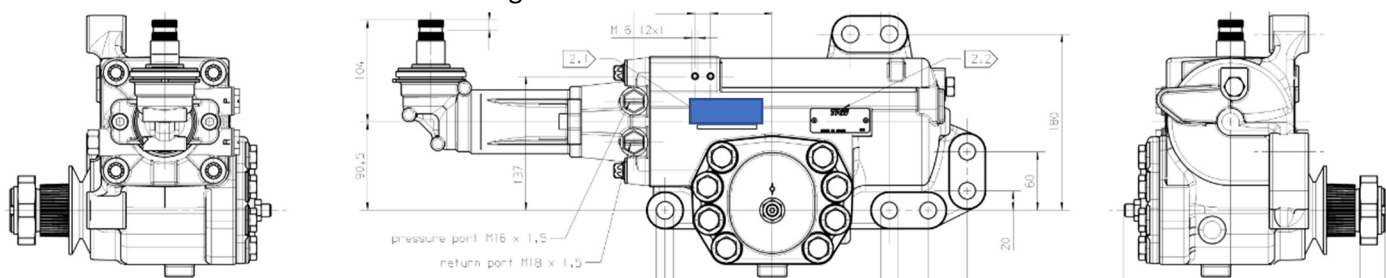
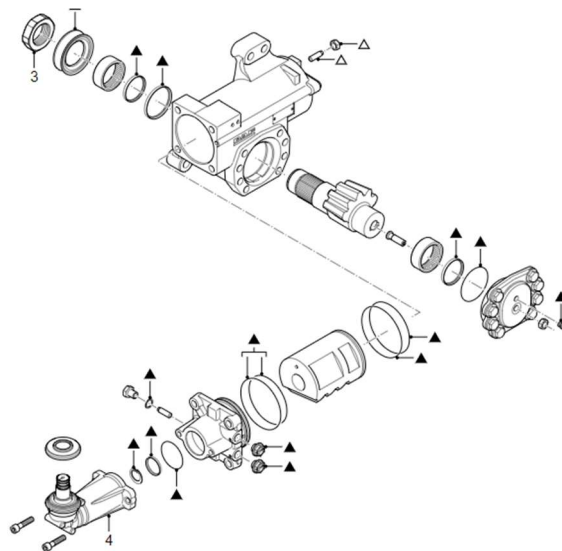


Imagem 0 – vista explodida



3. Aplicação do item importado:

Aplicação nos caminhões modelos pesados e semi pesados

4. Função do item importado no produto fabricado pela empresa pleiteante do ex-tarifário:

Caixa de direção que dá assistência a direção do condutor do caminhão, diminuindo o esforço do condutor para manobras.