

CATÁLOGO DO ITEM IMPORTADO

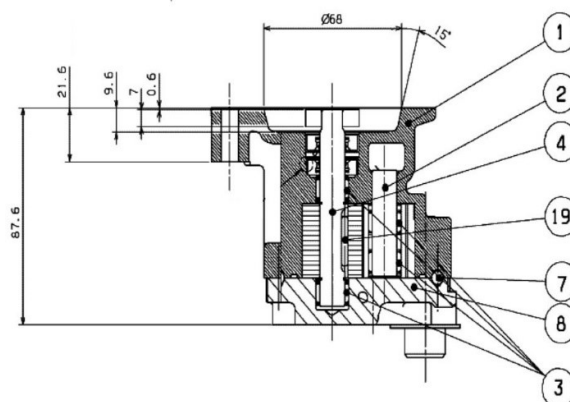
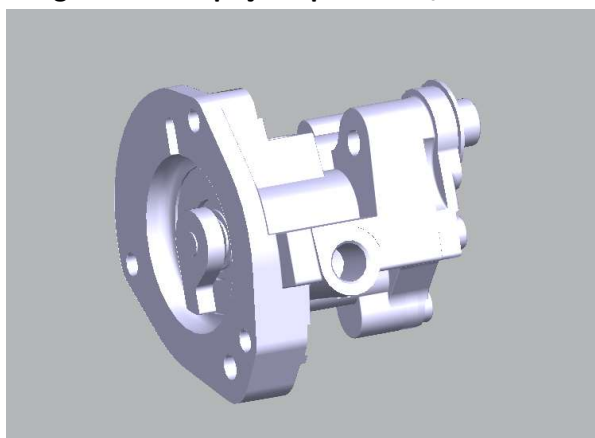
Pleito de Inclusão de Ex-Tarifário

Número de Controle SDIC	NCM	Sugestão de descrição do ex-Tarifário (item II – c. da Ficha Técnica – Excel)
(fornecido pela entidade representativa do setor privado ¹)	8413.30.90	<i>Bomba mecânica de combustível para motores diesel, volumétrica rotativa de engrenagens, carcaça em ferro fundido, diâmetro do eixo principal máximo de 10 mm, peso máximo de 2,7 kg, pressão máxima de trabalho de 5 bar, vazão mínima de 8 L/min à 1250 R.P.M., com haste de acionamento em aço, aplicada em caminhões e ônibus.</i>

1. Especificações técnicas detalhadas da autopeça:

Bomba mecânica de combustível para motores diesel, volumétrica rotativa de engrenagens, carcaça em ferro fundido, diâmetro do eixo principal máximo de 10 mm, com haste de acionamento em aço, peso máximo de 2,7 kg, pressão máxima de trabalho de 5 bar e vazão mínima de 8 L/min à 1250 R.P.M.

2. Imagens da autopeça importada e/ou desenho esquemático:



3. Aplicação do item importado:

A bomba de combustível é aplicada em motores de ignição por compressão, sendo acionada pelo movimento da árvore de cames do motor.

4. Função do item importado no produto fabricado pela empresa pleiteante do ex-tarifário:

A bomba de combustível é um componente essencial para o funcionamento do motor, cuja função é transferir o combustível armazenado no tanque para a bomba injetora de combustível.

¹ Ver artigo 6º, 38º Protocolo Adicional ao Acordo de Complementação Econômica - ACE-14 e Decreto nº 6.500, de 2 de julho de 2008.