

# CATÁLOGO DO ITEM IMPORTADO

## Pleito de Inclusão de Ex-Tarifário

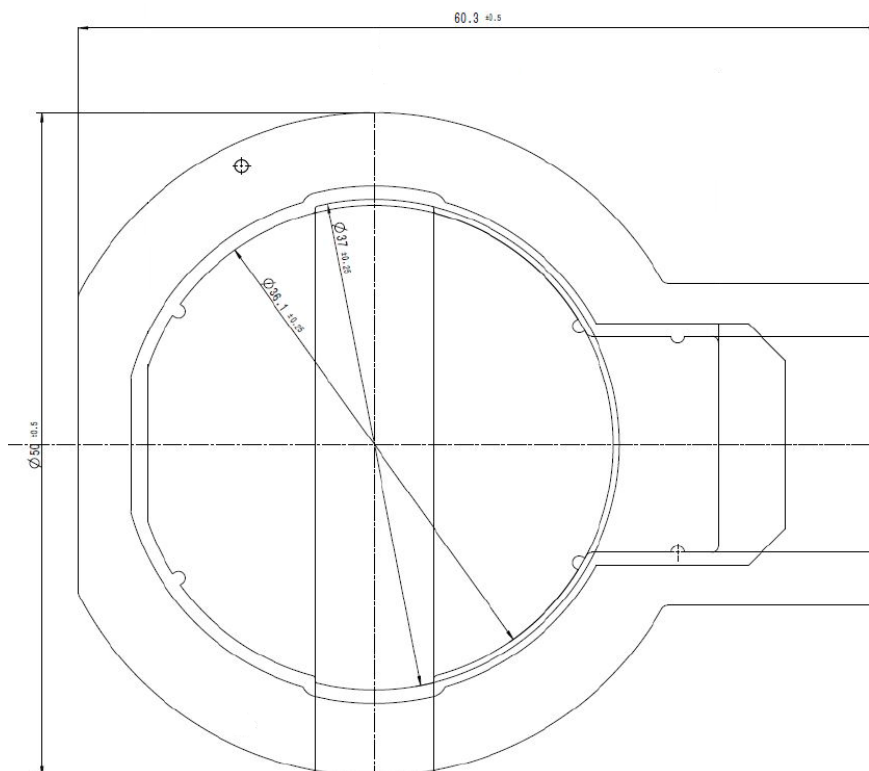
| Número de Controle SDIC | NCM        | Sugestão de descrição do Ex-Tarifário  |
|-------------------------|------------|--|
| F248-16I                | 8708.99.90 | Suporte para sensor de chuva do para-brisa de veículos de passeio fabricado em plástico (PA6T/6 GF50 w/ Grivory HTV-5H1), suporta força de 360 N após fixado ao para brisas; função de manter o correto posicionamento do sensor de chuva para acionamento do sistema de limpador de para brisas e ascendimento dos faróis; dimensões máximas aproximadas de 60,3 mm X 50,0 mm x 0,5 mm (comprimento x largura x espessura), com tolerâncias aplicadas de 0,1 a 0,25 mm. |

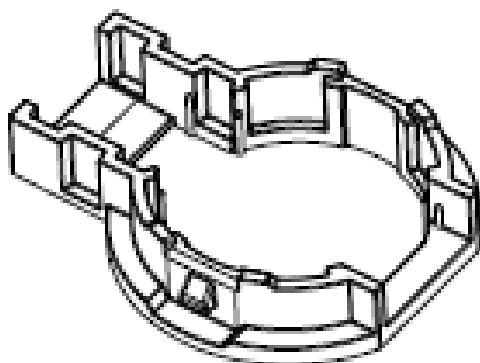
### 1. Especificações técnicas detalhadas da autopeça:

- Suporte para sensor de chuva do para-brisa em veículos de passeio fabricado em plástico (PA6T/6 GF50 w/ Grivory HTV-5H1), com dimensões máximas de 60,3mm X 50,0 mm com tolerância de superfície de mais ou menos 0,5 mm, porém com cotas adicionais e específicas por região onde apresentam tolerâncias aplicadas de 0,1 a 0,25 mm. Com massa de 10 g, componente e material desenvolvido para atender junto com os primers e adesivos um força de 360 N após fixado ao para brisas do veículo, mantendo a correta funcionalidade do sensor de chuva acionando o sistema de limpador de para brisas e ascender os faróis durante chuvas e/ou períodos noturno.

### 2. Imagens da autopeça importada e/ou desenho esquemático:

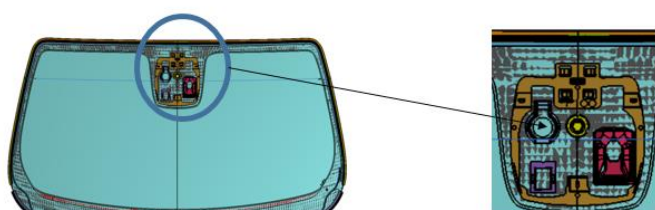
(Dimensões em mm)





### 3. Aplicação do item importado:

- Agregado ao para-brisa do veículo.



Suporte de sensor  
de chuva

### 4. Função do item importado no produto fabricado pela empresa pleiteante do Ex-Tarifário:

- Suporte em material plástico colado na parte superior interna do para brisa para adição de sensor de chuva que dá ao para brisa a capacidade acionar o sistema de limpador de para brisas e acender os faróis durante chuvas e/ou períodos noturno.