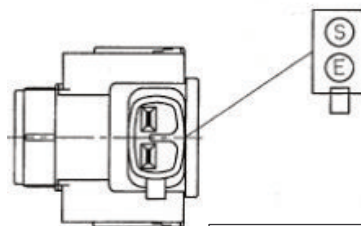
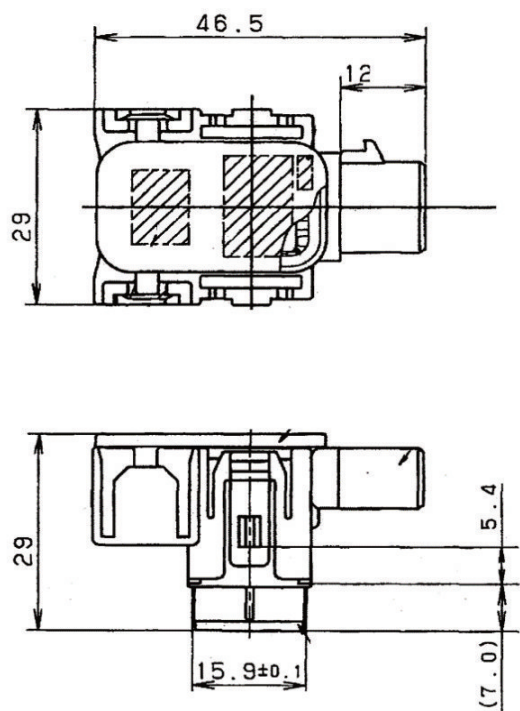


Sensor Ultrasônico



Materiais:
PBT
Placa de circuito
Metais

NCM: 8543.70.99
SDIC: F232-16I

Sensor ultrassônico para detecção de obstáculos com diâmetro aparente máximo de 15,9 mm (+/- 0,1 mm), temperatura de operação de -30 graus Celsius a +85 graus Celsius, frequência de transmissão de 72 kHz (+/- 1 kHz), largura de pulso de 0,25 milissegundos (+/- 0,02 milissegundos), ângulo de detecção horizontal de 90 graus (+/- 20 graus) e ângulo de detecção vertical de 23 graus (+/- 13 graus).