

NCM 8708.99.90

Proposta de Descrição da Autopeça

Conjunto articulador, composto de conector com mola de ajuste rápido em material conforme DIN EM 10270-3-1.4310-NS e DIN EM 10270-1 SH 1,3 ZA, pastilha deslizante e eixo com ranhuras para retenção de graxa.

Informações Técnicas Detalhadas

As principais funções da peça são:

Transformar o movimento linear do cabo de seleção em X para Z câmbio MQ200.

Atenuar picos de esforços de seleção através de coxinzização do conector, para que o cliente tenha um maior conforto de engate.

Transmitir o movimento de seleção feito pelo articulador de seleção para o eixo da torre de câmbio MQ200.

Materiais Utilizados

- **5Q0-711-202:** Copoliâmida PT6T66 com fibra de vidro

Dimensões globais.

X 139,4 ±100mm

Y 67,5 ±100mm

Z 98,902 ±100mm

Peso: 118g ±50g

- **6R0-711-202:** PTB+PET com fibra de vidro

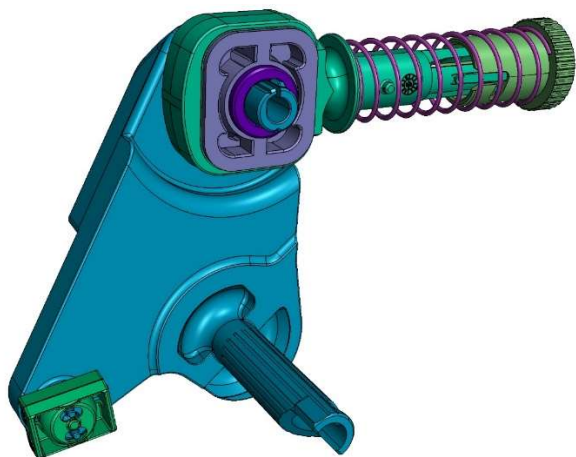
Dimensões globais.

X 125,5 ±100mm

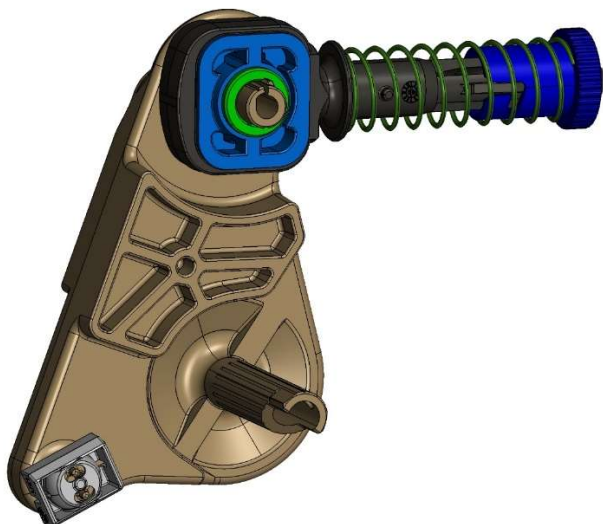
Y 122,0 ±100mm

Z 63,74 ±100mm

Peso: 104g ±50g



5Q0-711-202



6R0-711-202