

CATÁLOGO DO ITEM IMPORTADO

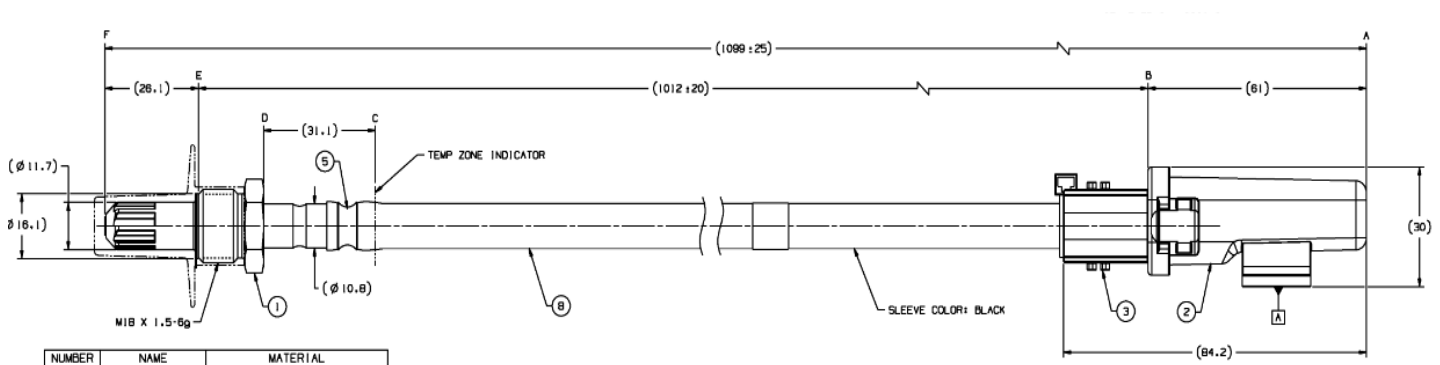
Pleito de Inclusão de Ex-Tarifário

Número de Controle SDIC	NCM	Sugestão de descrição do Ex-Tarifário
F176-16I	9027.10.00	Sensor detector/analizador composto por Zamac, liga de alumínio e aço inoxidável; funcionamento elétrico, responsável pela medição de material particulado acumulado no filtro e material particulado presente no escapamento do veículo; comprimento máximo aproximado de 1,099 mm.

1. Especificações técnicas detalhadas da autopeça

- Material base/módulo: Zamac; material conector: Polibutileno tereftalato (PBT Gf30), material tubo: Fibra de vidro revestida de silicone; sensor: Aço inoxidável, com dimensões de capa: 73 x 61 x 30 mm; cabo: 915 mm; sensor: 26,1x16,1(Ø)mm, peso aproximado de 0,330 kg
- Funcionamento elétrico, responsável pela medição de material particulado acumulado no filtro e material particulado presente no escapamento do veículo.

2. Imagens da autopeça importada e/ou desenho esquemático:



3. Aplicação do item importado:

- Veículos comerciais médios e pesados

4. Função do item importado no produto fabricado pela empresa pleiteante do Ex-Tarifário:

- Sensor integrado à eletrônica embarcada, seu funcionamento é elétrico e controla a quantidade permitida de material particulado no interior do sistema de exaustão do veículo.