

CATÁLOGO DO ITEM IMPORTADO

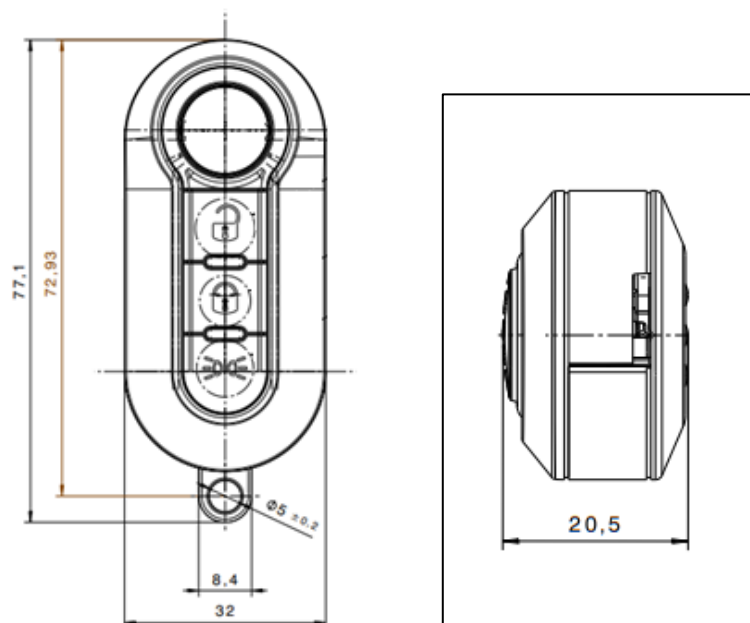
Pleito de Inclusão de Ex-Tarifário

Número de Controle SDIC	NCM	Sugestão de descrição do Ex-Tarifário
F174-16I	8526.92.00	Conjunto com 2 controles, sendo um reserva, para comando de trava das portas, abertura de porta-malas e alarme de veículos automóveis, pode ou não conter o botão de pânico, trabalha com tensão de 24 volts, dotado internamente de transponder de comunicação por radiofrequência para reconhecimento da chave pelo dispositivo imobilizador, comunicação nas frequências 125 KHz e 433.92 MHz, microcontrolador, antena RF, bateria 3 V, base e tampa de material plástico, além de cartões de identificação com código de programação; dimensões máximas aproximadas de 77,1mm x 32,0 mm x 20,5 mm (altura x largura x espessura).

1. Especificações técnicas detalhadas da autopeça:

- Controle remoto para comando de trava das portas, abertura de porta-malas e alarme de veículos automóveis, podendo ou não conter o botão de pânico, dotado internamente de transponder de comunicação por radiofrequência para reconhecimento da chave pelo dispositivo imobilizador, comunicação nas frequências 125 KHz e 433,92 MHz, microcontrolador, antena RF, bateria 3 V, base e tampa plástica.

2. Imagens da autopeça importada e/ou desenho esquemático:



3. Aplicação do item importado:

- Veículos comerciais, das gamas médios e pesados.

4. Função do item importado no produto fabricado pela empresa pleiteante do Ex-Tarifário:

- Permitir comando para comando de trava das portas, abertura de porta-malas e alarme de veículos automotivos.