

CATÁLOGO DO ITEM IMPORTADO

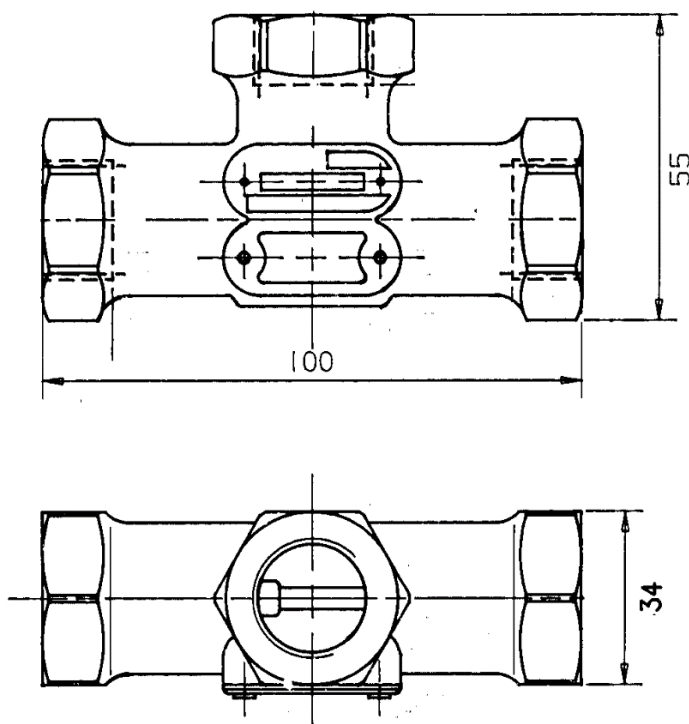
Pleito de Inclusão de Ex-Tarifário

Número de Controle SDIC	NCM	Sugestão de descrição do Ex-Tarifário
F160-16I	8481.20.90	Válvula de duas vias aplicada em sistema de freio pneumático; função principal de controlar a pressão de saída baseada na pressão de entrada; composta por três portas pneumáticas de alimentação e saída com pressão de trabalho máxima de 10 bar; não possui conexão elétrica; faixa de temperatura de trabalho varia de -40 a +80 graus Celsius; dimensões máximas aproximadas de 100 mm x 55 mm x 34 mm.

1. Especificações técnicas detalhadas da autopeça:

- Válvula de duas vias aplicada em sistema de freio pneumático. Cujas função principal é controlar a pressão de saída que é baseada na pressão de entrada.
- Dimensões totais aproximadas de 100 x 55 x 34 mm. Peso aproximado de 0,175 Kg.
- Válvula pneumática (meio de trabalho é o ar) composta por três portas pneumáticas de alimentação e saída com pressão de trabalho máxima de 10 bar. Não possui conexão elétrica.
- Faixa de temperatura de trabalho varia de -40 a +80° C.

2. Imagens da autopeça importada e/ou desenho esquemático:



3. Aplicação do item importado:

- Veículos comerciais.

4. Função do item importado no produto fabricado pela empresa pleiteante do Ex-Tarifário:

- Controlar a pressão de saída que é baseada na pressão de entrada.