

NCM: 9032.89.29

Proposta da Descrição:

Módulo de sistema avançado de assistência ao condutor, possui CPU com frequência de 200 MHz, memória ROM de 2,5 MB e RAM de 384 kB, contém três canais para rede CAN e EEPROM externa de 64 kbit, tensão nominal de 14 V, corrente de consumo de 500 mA, dimensões de 93.1 × 92.4 × 56.3 mm, peso aproximado de 115 g, conexão para conector TH24 com terminais de latão revestidos em estanho.

1. Características autopeça:

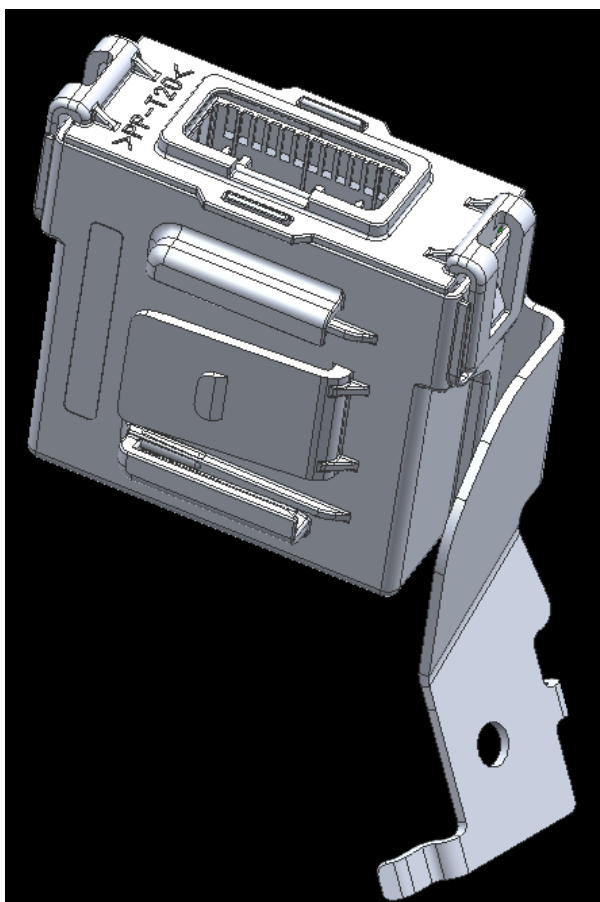
Modulo de sistema avançado de assistência ao condutor.

2. Composição:

Possui em sua composição metais e plástico.

3. Imagens:

- Imagens do Produto



Dimensões 93.1 × 92.4 × 56.3 mm

