

CATÁLOGO DO ITEM IMPORTADO

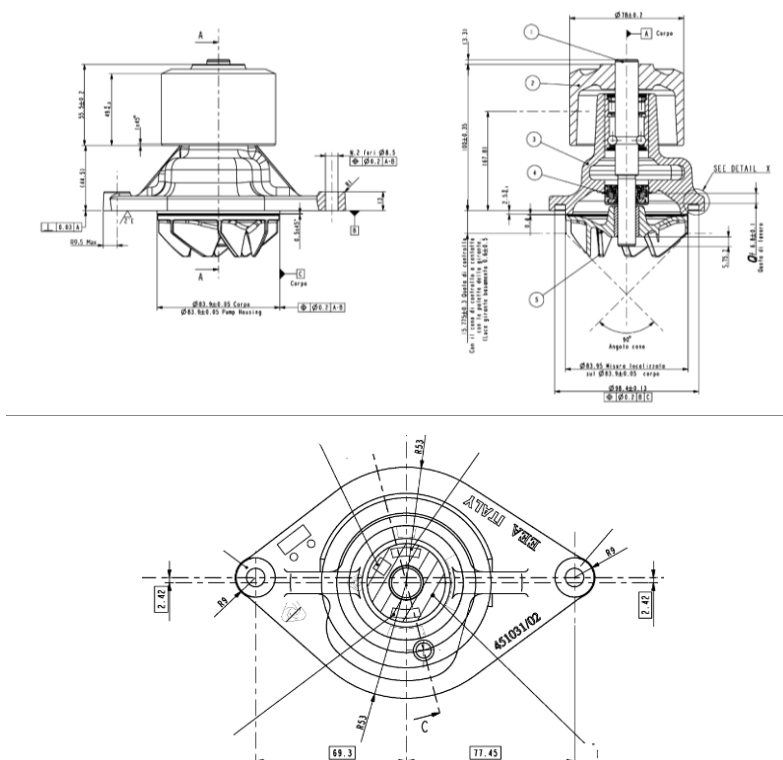
Pleito de Inclusão de Ex-Tarifário

Número de Controle SDIC	NCM	Sugestão de descrição do Ex-Tarifário
F12-16I	8413.30.90	Bomba para líquidos, volumétrica rotativa, tipo rotor semiaberto; pressão máxima de operação de até 2,50 bar, vazão de 6 a 13 m ³ /h, rotação mínima de 2.500 rpm e máxima de 5.000 rpm; temperatura de trabalho de 100 graus Celsius (+5 graus Celsius); dimensão máxima aproximada de 134 mm x 106 mm x 165 mm.

1. Especificações técnicas detalhadas da autopeça:

- Bombas para líquidos, volumétricas rotativas, tipo rotor semi aberto, pressão máxima de operação até 2,50 bar, vazão de 6 a 13 m³/h, rotação mín. 2500 rpm e máx. 5000 rpm, temperatura de trabalho 100 °C (+5 °C);
- Carcaça de ferro fundido cinzento com elementos internos e externos em aço e rotor em material termoplástico classe BB3; Dimensão máx.: 134,0 x 106,0 x 165,0 mm, peso máx. 2,300 kg.

2. Imagens da autopeça importada e/ou desenho esquemático:



3. Aplicação do item importado:

- Motor de pistão de ignição por compressão em veículos comerciais leves

4. Função do item importado no produto fabricado pela empresa pleiteante do Ex-Tarifário:

- Bomba d'água tem a função de promover a circulação forçada da água; succiona água do depósito inferior para o interior do motor.