

CATÁLOGO DO ITEM IMPORTADO

Pleito de Inclusão de Ex-Tarifário

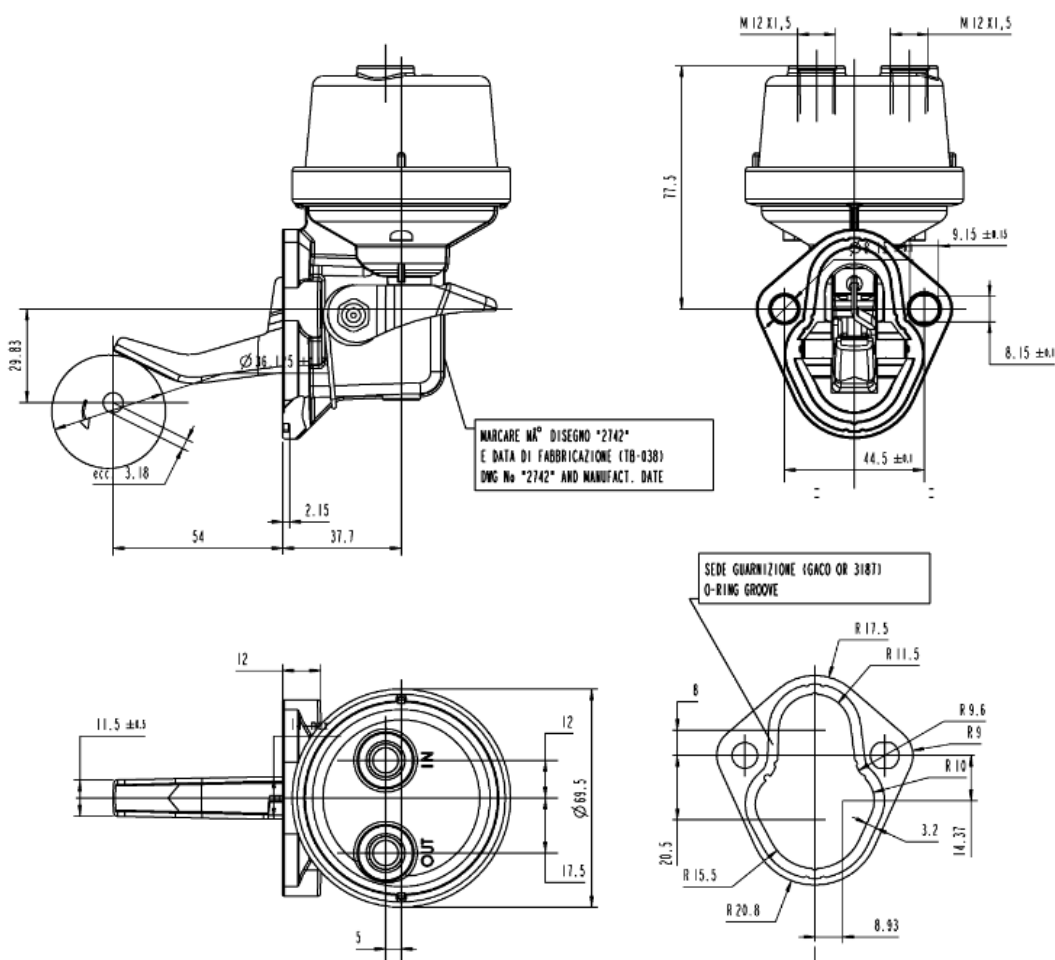
Número de Controle SDIC	NCM	Sugestão de descrição do Ex-Tarifário
F11-16I	8413.30.20	Bomba de alimentação de combustível, alternativa de diafragma, pressão de operação de 0,4 a 0,7 bar, vazão de 50 a 110 L/h, rotação de 600 rpm a 2.000 rpm; temperatura de trabalho de até -18 graus Celsius; dimensões máximas de 119,0 mm x 69,5 mm x 126,5 mm.

1. Especificações técnicas detalhadas da autopeça:

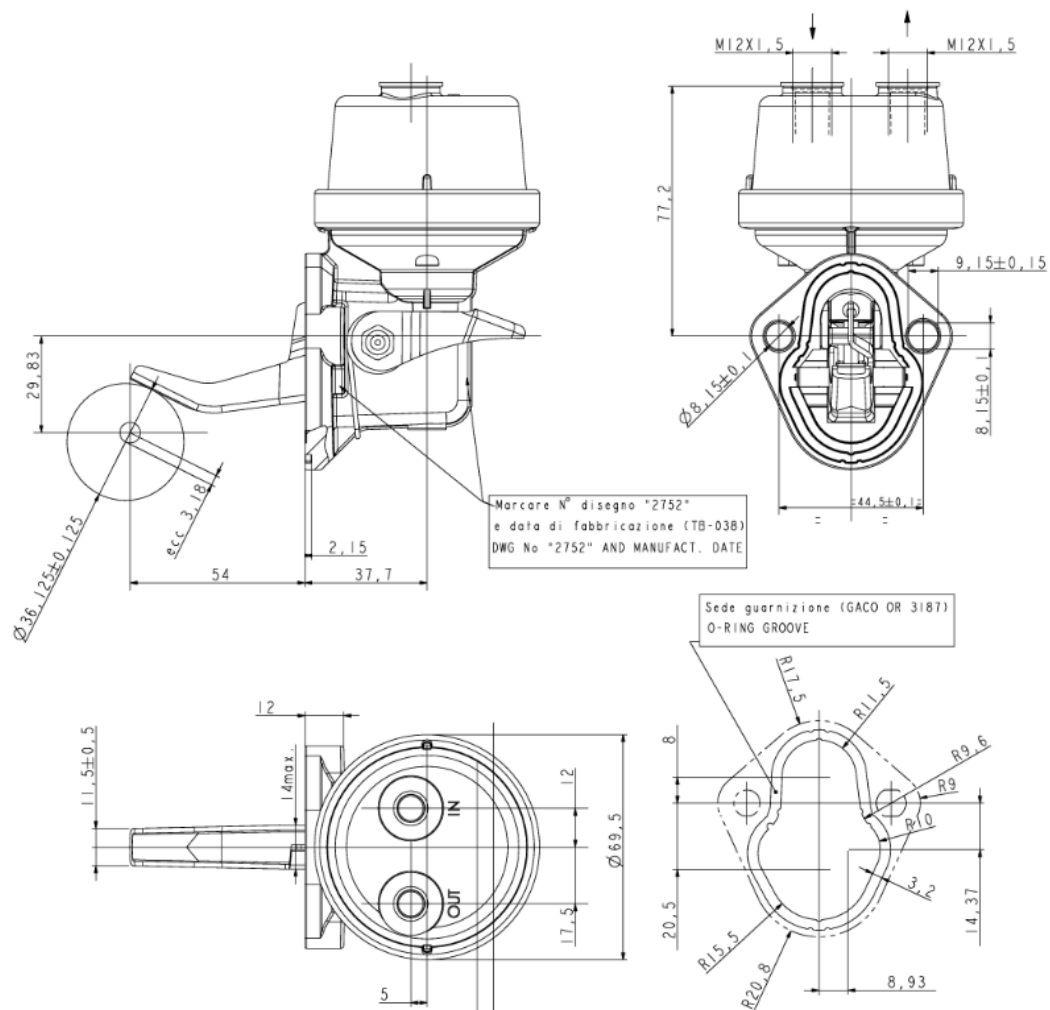
- Bombas de alimentação de combustível, alternativas de diafragma, pressão de operação de 0,4 a 0,7 bar , vazão de 50 a 110 l/h, rotação de 600 rpm a 2000 rpm, temperatura de trabalho até -18 °C;
- Carcaças de alumínio com elementos internos e externos de acionamento e operação em aço, plástico, nylon 66 e anéis de vedação o-ring em borracha nitrílica e Viton;
- Dimensão máx.: 119,0 x 69,5 x 126,5 mm, peso máx. 0,500 kg.

2. Imagens da autopeça importada e/ou desenho esquemático:

- Variação 1



- Variação 2



3. Aplicação do item importado:

- Motor de pistão de ignição por compressão em veículos comerciais leves

4. Função do item importado no produto fabricado pela empresa pleiteante do Ex-Tarifário:

- A bomba de alimentação está localizada entre o copo de sedimentação e o filtro de óleo combustível e tem como função promover o fluxo de óleo do tanque até a bomba injetora de alta pressão.