

# CATÁLOGO DO ITEM IMPORTADO

## Pleito de Inclusão de Ex-Tarifário

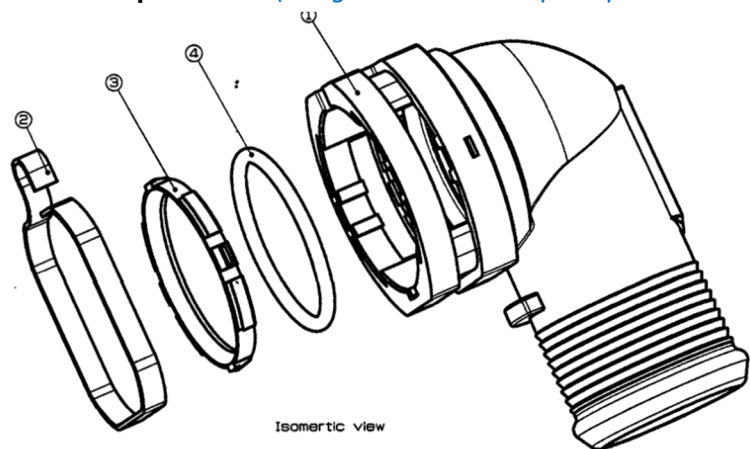
Número de Controle SDIC	NCM	Sugestão de descrição do ex-Tarifário
D589-16I	3917.40.90	Cotovelo de engate rápido, corpo de plástico (poliamida 66 com 30% de Fibra de Vidro PA66-GF30-047), anel trava de aço inox (SUS304), arruela de plástico (poliamida 66 com 30% de fibra de vidro PA66-GF30-047) e anel de vedação de borracha (EPDM), utilizado como acessório para tubo do módulo de arrefecimento, diâmetros internos de 29 mm e 41,5 mm em cada extremidade.

### 1. Especificações técnicas detalhadas da autopeça

*(características quantitativas e qualitativas, por exemplo: dimensões, materiais de fabricação, especificações de trabalho/funcionamento [torque, potência, resistência, tensão, corrente, dureza, vazão, condutibilidade, temperatura etc.], características de hardware, software, características físicas, dentre outras inerentes a cada produto):*

- Corpo de plástico (Poliamida 66 com 30% de Fibra de Vidro PA66-GF30-047);
- Anel trava de aço inox (SUS304);
- Arruela de plástico (Poliamida 66 com 30% de Fibra de Vidro PA66-GF30-047);
- Anel de vedação de borracha (EPDM);
- Diâmetros internos de 29mm e 41,5mm em cada extremidade.

### 2. Imagens da autopeça importada e/ou desenho esquemático *(obrigatório conter as principais dimensões):*



### 3. Aplicação do item importado *(em qual produto fabricado pela empresa pleiteante o item importado será incorporado):*

Montado com a mangueira de borracha e aplicado no tanque lateral do radiador do módulo de arrefecimento produzido localmente.

### 4. Função do item importado no produto fabricado pela empresa pleiteante do ex-tarifário:

Promover conexão rápida e segura entre a tubulação de refrigeração do radiador (líquido refrigerante) e mangueira do módulo de arrefecimento.