

CATÁLOGO DO ITEM IMPORTADO

Pleito de Inclusão de Ex-Tarifário

Número de Controle SDIC	NCM	Sugestão de descrição do ex-Tarifário
D534-16I	8708.94.90	Carcaça aplicada no terminal de direção, que interliga a articulação axial (conecta a cremalheira) com a roda dos veículos leves, com comprimento entre 147,5 e 156,5 mm (+/-1,5 mm), haste de diâmetro 19,6 mm (+/-0,5 mm), fabricada com aço carbono (C45R) normalizado para dureza 170 – 225 HB, forjada a quente, tem a função de resistir aos esforços submetidos à suspensão do veículo e carregamento lateral de até 9 kN, peso aproximado entre 445 e 500 g.

1. Especificações técnicas detalhadas da autopeça

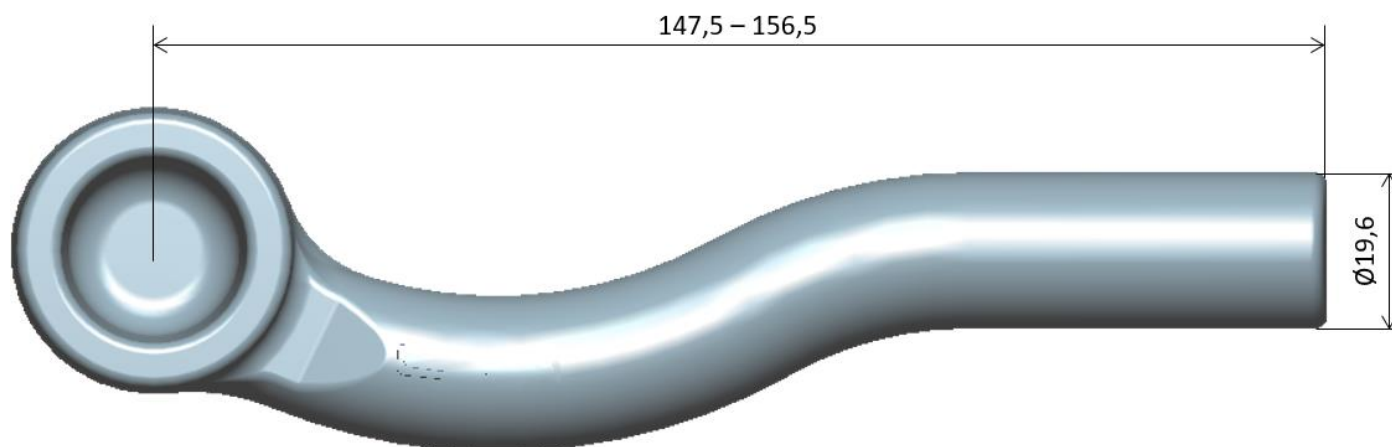
(características quantitativas e qualitativas, por exemplo: dimensões, materiais de fabricação, especificações de trabalho/funcionamento [torque, potência, resistência, tensão, corrente, dureza, vazão, condutibilidade, temperatura etc.], características de hardware, software, características físicas, dentre outras inerentes a cada produto):

A carcaça confeccionada no processo de forjamento a quente, com comprimento entre 147,5 mm e 156,5 mm (+/-1,5 mm), haste de diâmetro 19,6 mm e tolerância geométrica de perfil em 1 mm, desencontro de matrizes 0,5 mm máx., extensão de rebarba 0,5 mm máx., fabricada com aço carbono (C45R), normalizado para dureza 170 – 225 HB, deve ser isenta de rebarbas, defeitos superficiais, acabamento superficial jateado.

A peça deve estar apta a receber diversas operações de usinagem e componentes a serem montados, formando o conjunto terminal de direção, submetido aos testes durabilidade, fadiga que são requisitos de segurança do cliente para o bom funcionamento.

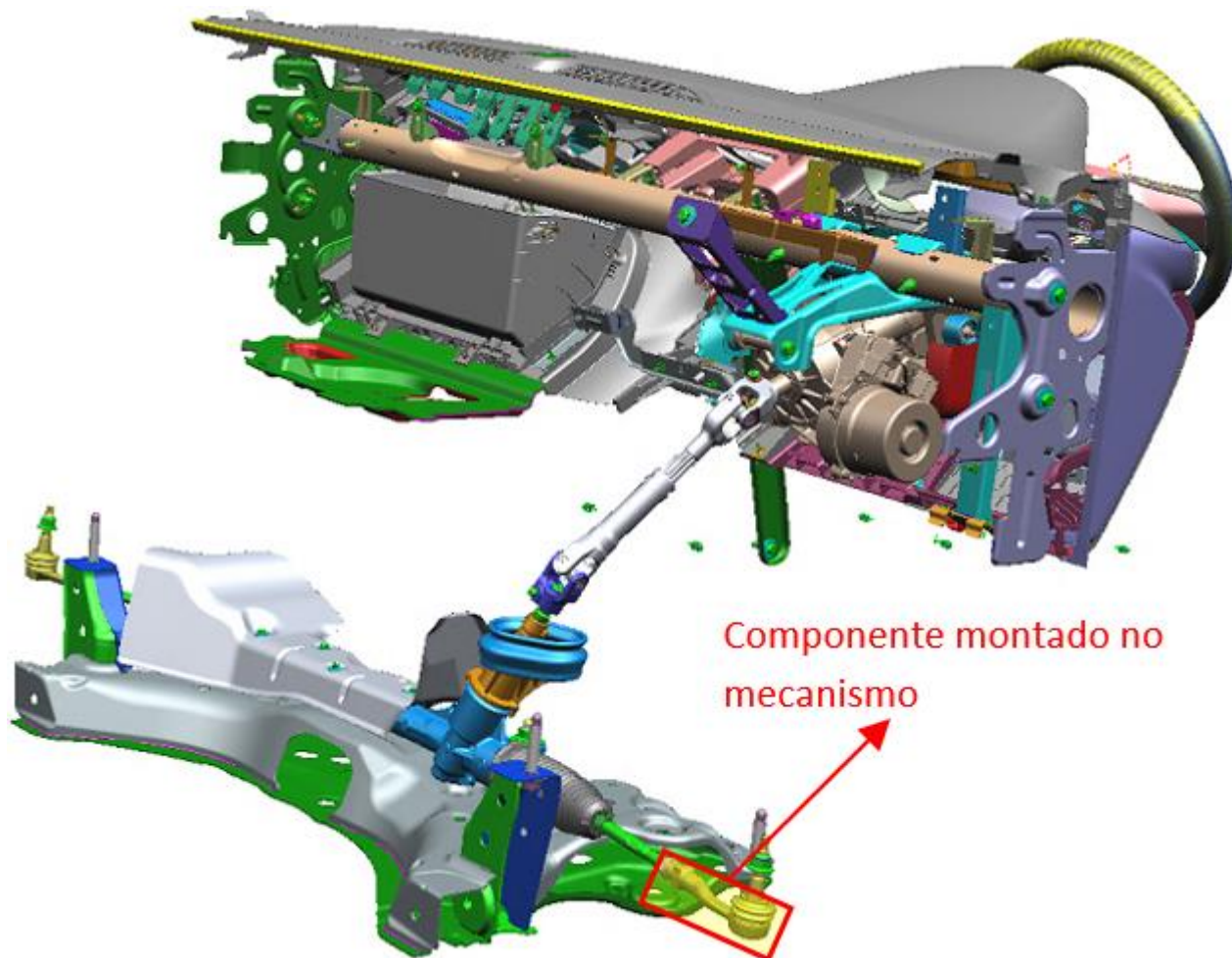
2. Imagens da autopeça importada e/ou desenho esquemático *(obrigatório conter as principais dimensões):*

Observação: Unidade de medidas em mm



3. Aplicação do item importado *(em qual produto fabricado pela empresa pleiteante o item importado será incorporado):*

A carcaça depois de usinada, montada no terminal de direção, são acoplados no terminal axial do sistema de direção de veículo automóvel.



4. Função do item importado no produto fabricado pela empresa pleiteante do ex-tarifário:

Sendo um componente de segurança, tem a função de transferir os movimentos do volante interligado ao mecanismo de direção a roda do veículo, sendo submetido a todo carregamento na rodagem do pneu.