

CATÁLOGO DO ITEM IMPORTADO

Pleito de Inclusão de Ex-Tarifário

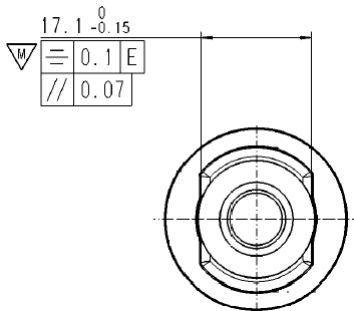
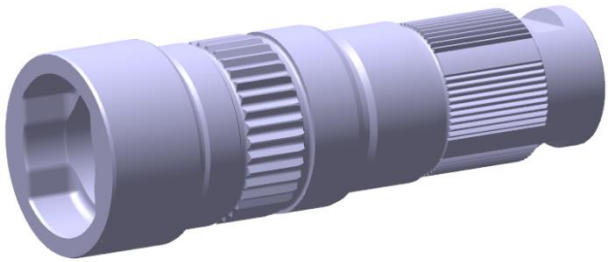
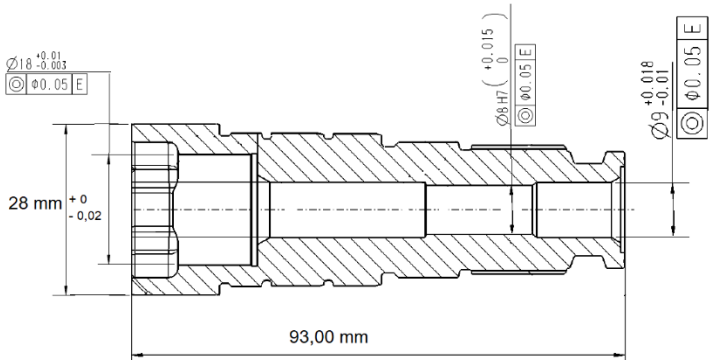
Número de Controle SDIC	NCM	Sugestão de descrição do ex-Tarifário
D525-16I	8708.94.90	Eixo de saída do conjunto sensor da coluna de direção elétrica, composto de aço, com dimensões máximas de 93 mm por 28 mm, uma extremidade com área interna de engaste temperada, com faces paralelas, mancal interno de diâmetro 18 mm (+0,01 mm -0,003 mm), furo interno escalonado de diâmetros 8 mm (+0,015 mm) e 9 mm (+0,018 -0,01 mm), um corpo central estriado de 36 dentes endurecidos e diâmetro 24,833 (+-0,01 mm), um mancal liso de diâmetro 22mm (+0,008 mm +0,001 mm), outra extremidade com estriado de 66 dentes de diâmetro maior máximo de 21,122 mm e diâmetro menor mínimo de 19,753 mm e peso máximo de 230 g (+-10%).

1. Especificações técnicas detalhadas da autopeça

(características quantitativas e qualitativas, por exemplo: dimensões, materiais de fabricação, especificações de trabalho/funcionamento [torque, potência, resistência, tensão, corrente, dureza, vazão, condutibilidade, temperatura etc.], características de hardware, software, características físicas, dentre outras inerentes a cada produto):

Eixo de saída do conjunto sensor da coluna de direção elétrica, composto de aço (18CrMo4) ou (SCM420H) e endurecido, com dimensões máximas de comprimento 93 mm e diâmetro 28 mm, possui uma extremidade com área interna de engaste temperada por indução, com faces paralelas de 17,1 mm (-0,15 mm) de distância, erro máximo de simetria de 0,1 mm e erro máximo de paralelismo de 0,07 mm, possui um mancal interno de diâmetro 18 mm (+0,01 mm -0,003 mm) e um mancal externo de diâmetro 28 mm (-0,02 mm) e erro máximo de concentricidade de 0,05 mm, furo interno escalonado de diâmetros 8 mm (+0,015 mm) e 9 mm (+0,018 -0,01 mm) ambos com erro máximo de concentricidade de 0,05 mm, contêm no corpo central um diâmetro estriado de 36 dentes endurecidos de diâmetro 24,833 (+-0,01 mm) e um mancal liso de diâmetro 22mm (+0,008 mm +0,001 mm) e erro máximo de concentricidade de 0,05 mm, na outra extremidade contêm diâmetro estriado de diâmetro maior máximo de 21,122 mm e diâmetro menor mínimo de 19,753 mm, com 66 dentes, ângulo de pressão de 30 graus, batimento total de 0,1 mm e peso máximo de 230 gr (+- 10%).

2. Imagens da autopeça importada e/ou desenho esquemático *(obrigatório conter as principais dimensões):*



3. Aplicação do item importado *(em qual produto fabricado pela empresa pleiteante o item importado será incorporado):*

O eixo de saída é aplicado no conjunto sensor da coluna de direção elétrica.

4. Função do item importado no produto fabricado pela empresa pleiteante do ex-tarifário:

O eixo de saída do conjunto sensor é o responsável por promover assistência ao usuário do veículo quanto a redução de esforços exercidos no volante, tendo como função primária permitir, de forma controlada, um pequeno diferencial no movimento rotacional entre o rotor e o sensor eletrônico (± 3 graus), permitindo assim que haja um desequilíbrio do fluxo magnético existente no sensor e assim executar sua função de transferência do torque assistido na saída da direção elétrica (movimento rotacional) ao mecanismo de direção das rodas (caixa de direção) do veículo.

