

CATÁLOGO DO ITEM IMPORTADO

Pleito de Inclusão de Ex-Tarifário

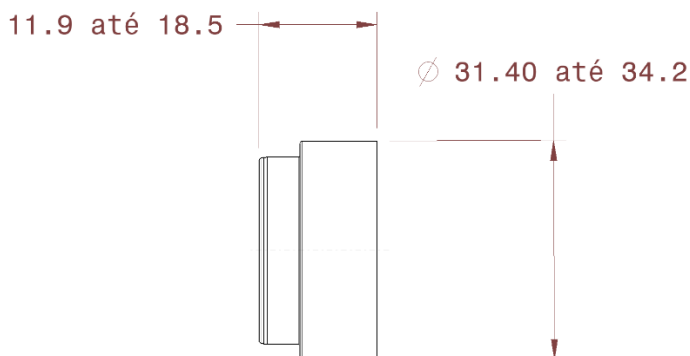
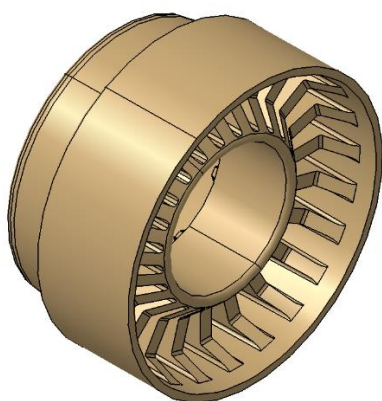
Número de Controle SDIC	NCM	Sugestão de descrição do ex-Tarifário
D520-16I	8708.30.90	Retentor da válvula poppet, com função principal de manter válvula poppet alojada corretamente, fabricado em termoplástico poliacetal (POM) ou aço (EN10130-DC04 Am), diâmetro de 31,40 até 34,2 mm (+ 0,2 mm), comprimento varia de 11,9 até 18,5 mm (+ 0,3 mm), peso varia de 7 até 8 g (+ 10%), aplicado no conjunto servo freio de veículos automotivos.

1. Especificações técnicas detalhadas da autopeça

(características quantitativas e qualitativas, por exemplo: dimensões, materiais de fabricação, especificações de trabalho/funcionamento [torque, potência, resistência, tensão, corrente, dureza, vazão, condutibilidade, temperatura etc.], características de hardware, software, características físicas, dentre outras inerentes a cada produto):

Retentor da válvula poppet, com função principal de manter válvula poppet alojada corretamente, feito em termoplástico poliacetal (POM) ou aço (EN10130-DC04 Am), diâmetro varia de 31,40 até 34,2 mm (+ 0,2 mm), comprimento varia de 11,9 até 18,5 mm (+ 0,3 mm), isento de trincas e partículas soltas.

2. Imagens da autopeça importada e/ou desenho esquemático *(obrigatório conter as principais dimensões)*:



Observação: Unidade de medidas em mm

3. Aplicação do item importado *(em qual produto fabricado pela empresa pleiteante o item importado será incorporado)*:

Incorporado no conjunto da válvula do servo freio.

4. Função do item importado no produto fabricado pela empresa pleiteante do ex-tarifário:

Manter válvula poppet alojada corretamente dentro do conjunto da válvula do servo freio.