

CATÁLOGO DO ITEM IMPORTADO

Pleito de Inclusão de Ex-Tarifário

Número de Controle SDIC	NCM	Sugestão de descrição do ex-Tarifário
D511-16I	8481.90.90	Disco de relação, feito de aço carbono conforme (11SMnPb30+C DIN EN 10277-3), sem tratamento superficial, diâmetro maior externo de 9,25 a 16,3 mm (+ 0 mm - 0,04 mm), comprimento de 6,3 a 9,3 mm (+ 0,1 mm) e diâmetro menor externo de 7,0 mm (+ 0,1 mm), peso de 1,71 a 6,24 g (+ 10%), aplicado em conjunto servo freio de veículos automotivos.

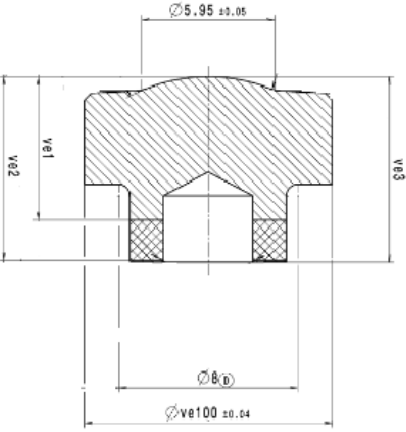
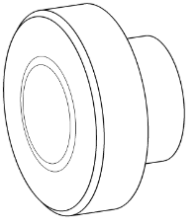
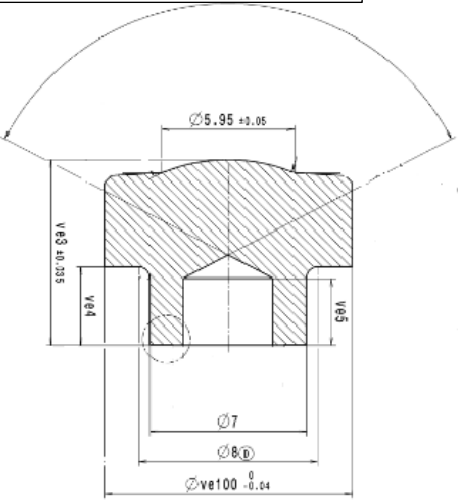
1. Especificações técnicas detalhadas da autopeça

(características quantitativas e qualitativas, por exemplo: dimensões, materiais de fabricação, especificações de trabalho/funcionamento [torque, potência, resistência, tensão, corrente, dureza, vazão, condutibilidade, temperatura etc.], características de hardware, software, características físicas, dentre outras inerentes a cada produto):

Disco de relação, feito de aço carbono conforme 11SMnPb30+C DIN EN 10277-3, sem tratamento superficial, diâmetro maior externo de 9,25 a 16,3 mm (+ 0 mm - 0,04 mm), comprimento de 6,3 a 9,3 mm (+ 0,1 mm) e diâmetro menor externo de 7,0 mm (+ 0,1 mm), peso de 1,71 a 6,24 g (+ 10%), com a função de estabelecer a relação do servo freio, garantindo o correto funcionamento do sistema de freio, aplicado em conjunto servo freio com cilindro mestre de veículos automotivos.

Observação: Unidade de medidas em mm

ho esquemático: *(obrigatório conter as principais dimensões):*



L	ORD	ve1	ve2	ve3	ve4	ve5	Qve100	Qve101	Qve102	STYLE	WEIGHT [g]
6	33.9	6.1	7.5	7.6	3.0	2.0	13.65	5.0	3.0	A	5.33
10		5.55	7.45	7.55	3.5	4.0	10.55	7.0	5.0	A	2.78
3.5		5.75	7.55	7.65	3.5	3.0	16.3	5.0	4.0	A	6.38
6	29.9	5.4	7.2	7.3			11.5				3.35
5.5	29.9	4.4	6.2	6.3	3.5	4.0	12.55	7.0	5.0	A	2.50
7							11.1				2.07
8							10.35				1.66
9							9.75				1.71
7.5	29.9	4.9	6.7	6.8	3.0	2.5	10.7	7.0	5.0	A	2.47
5	29.9	5.4	7.2	7.3	3.5	3.0	13.15	5.0	4.0	A	4.11
5.5							12.55				3.82
6							12.05				3.59
6.5							11.8				3.39
7							11.1				3.18
7.5							10.7				3.01
8	29.9	5.4	7.2	7.3	3.5	4.0	10.35	7.0	5.0	A	2.52
8.5							10				2.39
9							9.75				2.29
10							9.25				1.89
5.5	29.9	6.4	6.2	6.3	3.5	3.0	12.55	5.0	4.0	A	4.79
											3.94
7							11.1			B	4.37
5	29.9	7.4	9.2	9.3	3.5	3.0	13.15	5.0	4.0	A	6.24
5.5							12.55				5.76
6							12.05				5.38
6.5							11.8				5.05
7							11.1				4.70
7.5							10.7				4.43
8							10.35				3.85
8.5							10.0				3.62
9							9.75				3.47
5.5	29.9	7.4	9.2	9.3	3.5	3.0	12.55	5.0	4.0	B	6.36
8	29.9	7.4	9.2	9.3	3.5	4.0	10.35	---	5.0	C	3.65

3. Aplicação do item importado: *(em qual produto fabricado pela empresa pleiteante o item importado será incorporado):*

Será incorporado ao conjunto do servo freio de sistema de freio para veículos automotivos.

4. Função do item importado no produto fabricado pela empresa pleiteante do ex-tarifário:

Estabelecer a relação do servo freio, garantindo o correto funcionamento do sistema de freio.