

# CATÁLOGO DO ITEM IMPORTADO

## Pleito de Inclusão de Ex-Tarifário

Número de Controle SDIC	NCM	Sugestão de descrição do ex-Tarifário
D506-16I	4016.93.00	Conexão do cilindro mestre, feita em borracha EPDM (etileno-propileno-dieno), dureza de 60 IRH (+ 5 IRH), diâmetro externo de 23,30 mm (+ 0,15 mm) a 27,50 mm (+ 0,40 mm), diâmetro interno de 11,30 mm (+ 0,20) e 11,30 mm (+ 0,15 mm), altura de 7,20 mm (+ 0,15 mm) a 9,05 mm (+ 0,3 mm), temperatura de operação entre -40 graus Celsius e +120 graus Celsius, peso de 1,38 a 4,26 g, aplicada ao conjunto cilindro mestre de veículos automotivos.

### 1. Especificações técnicas detalhadas da autopeça

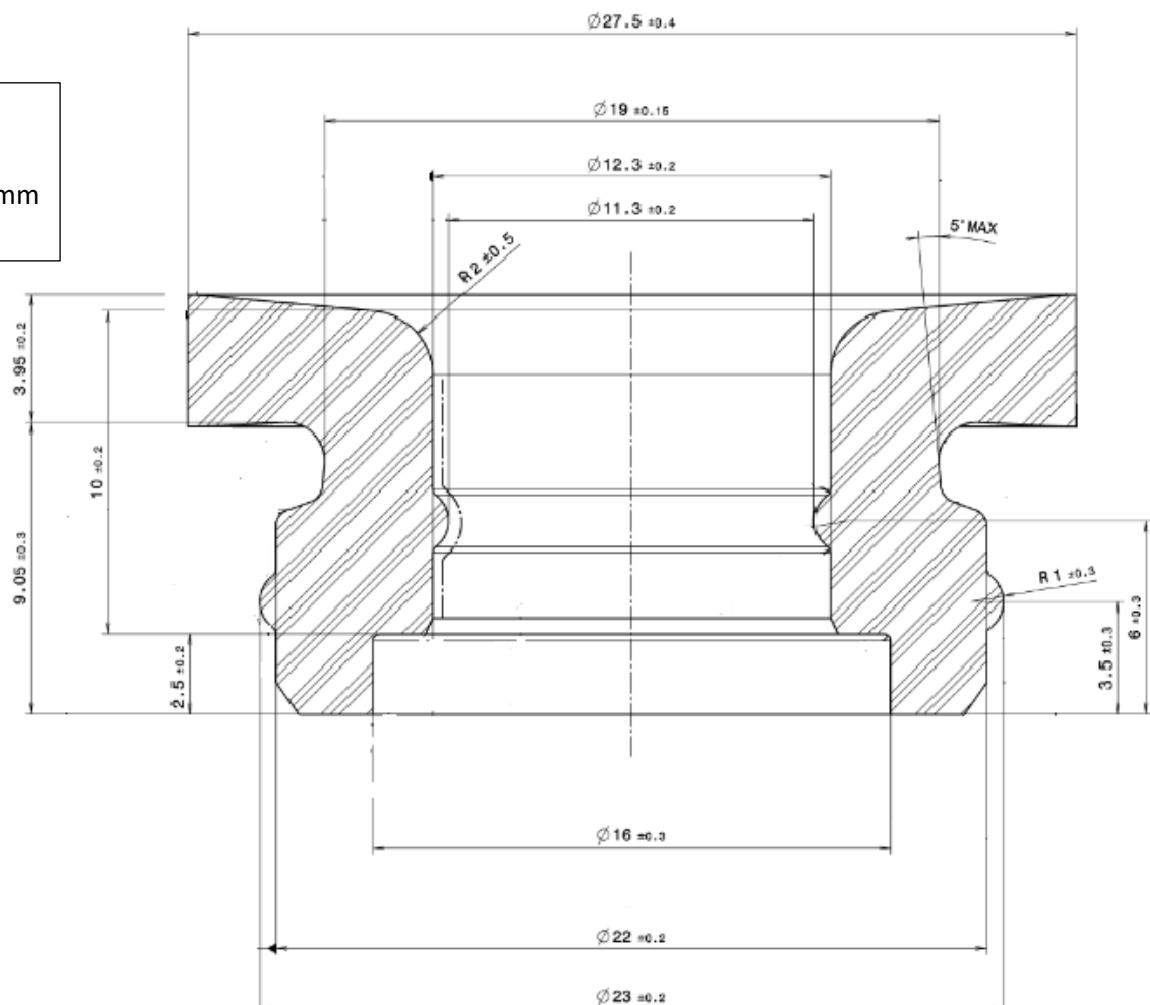
*(características quantitativas e qualitativas, por exemplo: dimensões, materiais de fabricação, especificações de trabalho/funcionamento [torque, potência, resistência, tensão, corrente, dureza, vazão, condutibilidade, temperatura etc.], características de hardware, software, características físicas, dentre outras inerentes a cada produto):*

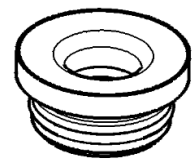
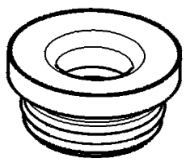
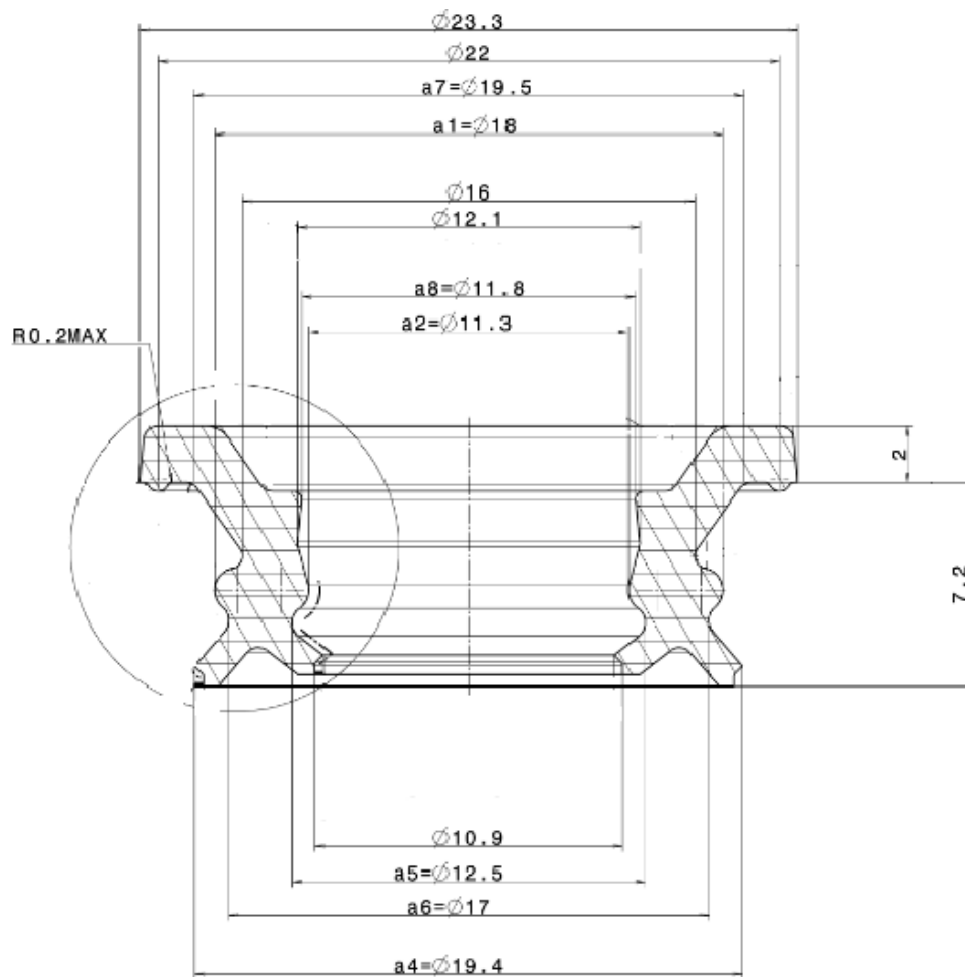
Conexão do cilindro mestre, feita em borracha EPDM (etileno-propileno-dieno), dureza de 60 IRH (+ 5 IRH), diâmetro externo de 23,30 mm (+ 0,15 mm) a 27,50 mm (+ 0,40 mm), diâmetro interno de 11,30 mm (+ 0,20) e 11,30 mm (+ 0,15 mm), altura de 7,20 mm (+ 0,15 mm) a 9,05 mm (+ 0,3 mm), deve ser funcional em um intervalo de temperatura entre - 40°C e +120°C, peso de 1,38 g a 4,26 g, com a função de alojar corretamente o reservatório de fluido de freio e evitar vazamento de fluido para o compartimento do motor do veículo.

### 2. Imagens da autopeça importada e/ou desenho esquemático *(obrigatório conter as principais dimensões):*

#### Observação:

Unidade de medidas em mm





**3. Aplicação do item importado** *(em qual produto fabricado pela empresa pleiteante o item importado será incorporado):*

Será incorporado ao conjunto cilindro mestre do sistema de freio para veículos automotivos.

**4. Função do item importado no produto fabricado pela empresa pleiteante do ex-tarifário:**

Alojar corretamente o reservatório de fluido de freio e evitar vazamento de fluido para o compartimento do motor do veículo.