

CATÁLOGO DO ITEM IMPORTADO

Pleito de Inclusão de Ex-Tarifário

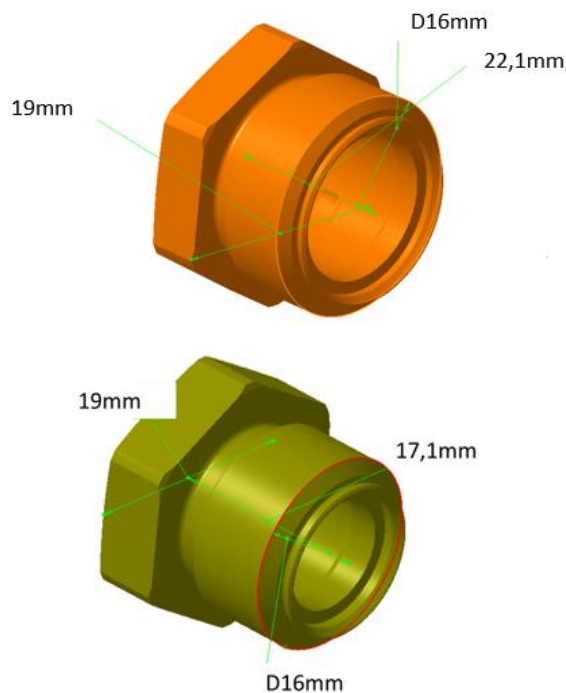
Número de Controle SDIC	NCM	Sugestão de descrição do ex-Tarifário
D502-16I	7412.20.00	Pórtico fabricado em latão (EN 12164 - CW614N - R480 - F48), com tensão de alongamento de 480 N/mm ² , sem a presença de óleo, impurezas, manchas, rebarbas (rebarba lateral máxima de 0,02 mm), trincas, marcas e oxidação, com usinagem interna de tolerância milesimal e rugosidade (rmáx 16) com a presença de ranhuras simétricas transversalmente usinadas em escala centesimal, diâmetro de 16 mm ou 22 mm, próprio para aplicação no conector de sistema de engate rápido pneumático de freios de veículos leves a extra-pesados

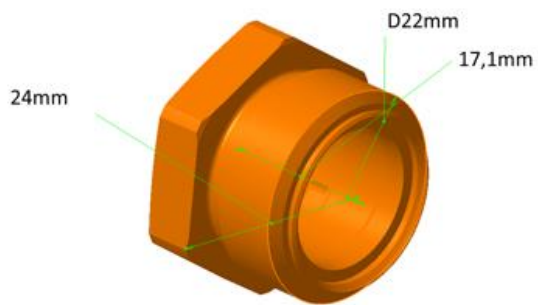
1. Especificações técnicas detalhadas da autopeça

(características quantitativas e qualitativas, por exemplo: dimensões, materiais de fabricação, especificações de trabalho/funcionamento [torque, potência, resistência, tensão, corrente, dureza, vazão, condutibilidade, temperatura etc.], características de hardware, software, características físicas, dentre outras inerentes a cada produto):

Pórtico de válvula pneumática com aplicação em sistemas pneumáticos de veículos leves a extra-pesados, feito em latão EN 12164 - CW614N - R480 - F48, com tensão de alongamento de 480N/mm², livre de óleo, impurezas, manchas, rebarbas (rebarba lateral máxima de 0,02mm), trincas, marcas e oxidação, com usinagem interna de tolerância milesimal e rugosidade (rmáx 16) com a presença de ranhuras simétricas transversalmente usinadas em escala centesimal

2. Imagens da autopeça importada e/ou desenho esquemático *(obrigatório conter as principais dimensões):*





3. Aplicação do item importado *(em qual produto fabricado pela empresa pleiteante o item importado será incorporado):*

Aplicado no conector de sistema de engate rápido pneumático de freios de veículos automotivos

4. Função do item importado no produto fabricado pela empresa pleiteante do ex-tarifário:

Adaptador de diversos equipamentos (válvula, reservatórios e cilindros) com função de estanqueidade e para garantir que não haja soltura durante a aplicação.