

# CATÁLOGO DO ITEM IMPORTADO

## Pleito de Inclusão de Ex-Tarifário

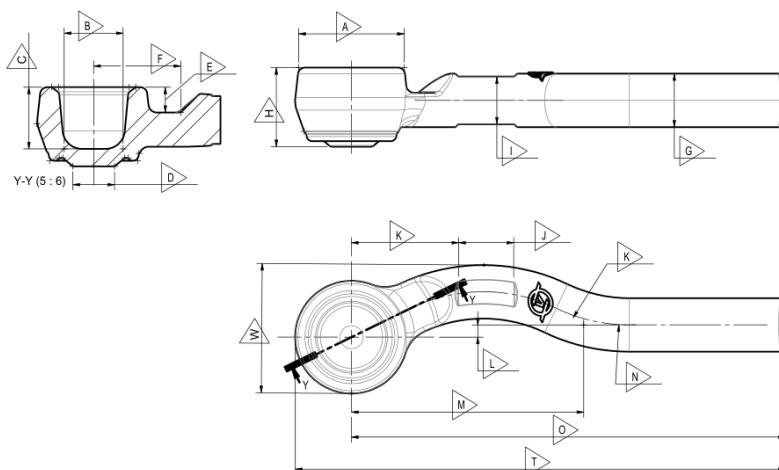
Número de Controle SDIC	NCM	Sugestão de descrição do ex-Tarifário
D501-16I	8708.94.90	Componente para terminal de direção, em aço GB45, nas dimensões 174,50 mm (C) X 46,09mm (L) X 28,20mm (A), para aplicação em sistema de direção esquerda, caracterizado como parte do sistema de direção, aplicado em veículos automotores de passeio, veículos para transporte de dez pessoas ou mais e para veículos automóveis para transporte de mercadorias.

**1. Especificações técnicas detalhadas da autopeça** *(características quantitativas e qualitativas, por exemplo: dimensões, materiais de fabricação, especificações de trabalho/funcionamento [torque, potência, resistência, tensão, corrente, dureza, vazão, condutibilidade, temperatura etc.], características de hardware, software, características físicas, dentre outras inerentes a cada produto):*

Estrutura de fixação para terminal de direção, utilizado em terminais de direção para proporcionar a fixação do mesmo ao sistema de direção e servir de alojamento para o pino do terminal conectando as partes da direção e o montante do veículo, fabricado em aço 45 (GB - 699-88), composto quimicamente (em % de massa) de 0,42 a 0,50% de carbono, 0,17 a 0,37 % de silício, 0,50 a 0,80% de manganês e no máximo 0,25% de cromo e 0,3% de níquel, forjado a quente e tratado termicamente por normalização resultando em refino e homogeneização do tamanho de grão metalúrgico para uniformidade de propriedades mecânicas e aumento da resistência mecânica a tração, com peso de 0,463 kg , nas dimensões 174,50 mm (C) X 46,09 mm (L) X 28,20 mm (A), para aplicação em sistema de direção, empregado em veículos automotores da linha leve e caracterizado como parte integrante da articulação do sistema de direção.

**2. Imagens da autopeça importada e/ou desenho esquemático** *(obrigatório conter as principais dimensões):*

ESPECIFICAÇÕES	DIMENSÕES
A	Ø 37,60
B	Ø 21
C	22
D	14,85
E	9,03
F	31
G	Ø 19,05
H	28,20
I	16,89
J	19,59
K	38,21
L	4,36
M	82,70
N	60
O	154,50
T	174,50
W	46,09



Item	Parâmetro	Largura	Unidade de Medida
W	Largura	46,09 mm	Milímetros (mm)
T	Comprimento	174,50 mm	Milímetros (mm)
H	Altura (Total)	28,20 mm	Milímetros (mm)

**3. Aplicação do item importado** *(em qual produto fabricado pela empresa pleiteante o item importado será incorporado):*

Item utilizado para fabricação de terminal de direção para aplicação em sistema de direção, empregado em veículos automotores da linha leve, automóveis de passageiros e veículos automóveis para transporte, classificados nas posições 87.02, 87.03 e 87.04, e caracterizado como parte integrante da articulação do sistema de direção.

**4. Função do item importado no produto fabricado pela empresa pleiteante do ex-tarifário:**

Estrutura de fixação para terminal de direção, utilizado em terminais de direção para proporcionar a fixação do mesmo ao sistema de direção e servir de alojamento para o pino do terminal conectando as partes da direção e o montante do veículo.