

CATÁLOGO DO ITEM IMPORTADO

Pleito de Alteração de Ex-Tarifário Vigente

Número de Controle SDIC	NCM	Ex-tarifário Vigente Descrição Publicada	Descrição Alterada
D11-15A	4016.93.00	Ex 035 - Anel de vedação utilizado em pinças de freios a disco automotivos, mantém altas vedações nas condições de pressões e temperaturas altas e baixas, na ausência de pressão hidráulica tem a função de fazer retornar o pistão hidráulico e evitar seu afastamento longo para que não haja perda de curso do pedal, com capacidade de manter as características físicas em condições adversas, em material EPDM (borracha etileno-propileno-dieno), com tratamento superficial "glass shot" (jateamento por esferas de vidro), dimensões externas de diâmetro mínimas 61,7 mm e máxima 71,6 mm, espessura 3,18 mm, dureza IRHD 70 (+ - 5), rugosidade de superfície Ra 1,2 ~ 2,8 (Rz 4 ~ 12).	Anel de vedação utilizado em pinças de freios a disco automotivos, mantém altas vedações nas condições de pressões e temperaturas altas e baixas, na ausência de pressão hidráulica tem a função de fazer retornar o pistão hidráulico e evitar seu afastamento longo para que não haja perda de curso do pedal, capacidade de manter as características físicas em condições adversas, em material EPDM (borracha etileno-propileno-dieno), com tratamento superficial "glass shot" (jateamento por esferas de vidro), dimensões externas de diâmetro mínimas 61,7 mm e máxima 71,6 mm, espessura 3,18 mm, dureza IRHD 70 (+ - 5), rugosidade de superfície Ra 0,6 ~ 2,8 (Rz 2 ~ 12).

1. Características técnicas da autopeça (dados técnicos que permitam conhecer o item – não basta repetir a descrição proposta)

- Dimensões externas de diâmetro mínimas 61,7 mm e máxima 71,6 mm;
- Espessura 3,18 mm;
- Dureza IRHD 70 (+ - 5);
- Rugosidade de superfície Ra 0,6 ~ 2,8 (Rz 2 ~ 12);
- Material EPDM (borracha etileno-propileno-dieno), com tratamento superficial "glass shot".

2. Desenho esquemático e/ou fotos (legíveis nas versões digital e impressa)

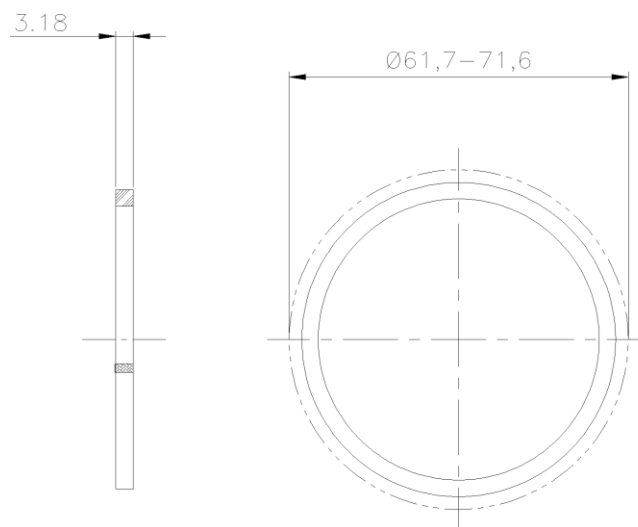


Figura 1: Desenho técnico Anel de Vedação

3. Aplicação e funcionamento do item (o item será utilizado em qual produto fabricado pelo pleiteante e como o item funciona neste produto)

Utilização em pinças de freios a disco automotivos para manter altas vedações nas condições de pressões e temperaturas altas e baixas, na ausência de pressão hidráulica tem a função de fazer retornar o pistão hidráulico e evitar seu afastamento longo para que não haja perda de curso do pedal evitando assim possíveis acidentes.