

# CATÁLOGO DO ITEM IMPORTADO

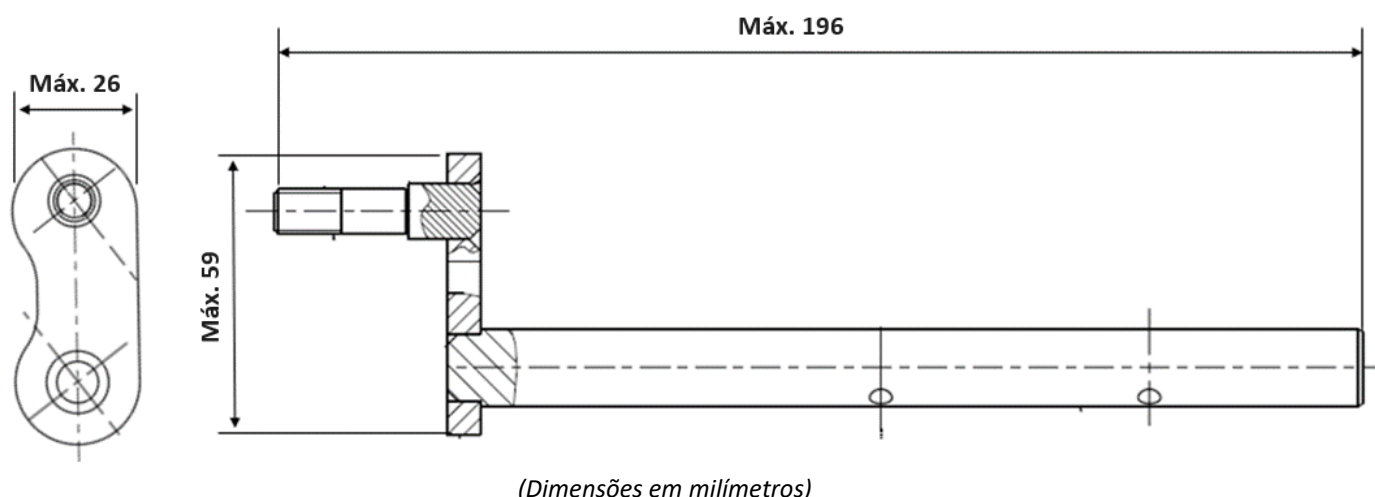
## Pleito de Alteração de Ex-Tarifário Vigente

Número de Controle	NCM	Nº do Ex-tarifário vigente Descrição Publicada	Descrição Alterada
D19-20A	8708.30.90	Ex 194 - Conjunto de alavanca composto por eixo de liga de aço temperado e revenido com adição de cromo, silício, submetido a processo de nitretação, com dureza entre 260 e 320 HB, pino e alavanca de aço inox soldados ao eixo, responsável por converter o movimento retilíneo do atuador do freio motor em rotação do eixo, peso aproximado de 0,250 kg, com dimensões máximas de 187,8 x 24 x 57 milímetros, aplicado no conjunto de freio motor em veículos comerciais (caminhões e ônibus).	Conjunto de alavanca composto por eixo de liga de aço temperado e revenido com adição de cromo, silício, submetido a processo de nitretação, com dureza aproximada no núcleo entre 260 e 320 HB, pino e alavanca de aço inox soldados ao eixo, responsável por converter o movimento retilíneo do atuador do freio motor em rotação do eixo, peso aproximado de 0,250 kg, com dimensões máximas aproximadas de 196 x 26 x 59 milímetros, aplicado no conjunto de freio motor em veículos comerciais (caminhões e ônibus).

### 1. Características técnicas da autopeça (dados técnicos que permitam conhecer o item – não basta repetir a descrição proposta)

Conjunto de alavanca composto por eixo de liga de aço temperado e revenido com adição de cromo, silício, submetido a processo de nitretação, com dureza aproximada no núcleo entre 260 e 320 HB, pino e alavanca de aço inox soldados ao eixo, responsável por converter o movimento retilíneo do atuador do freio motor em rotação do eixo, peso aproximado de 0,250 kg, com dimensões máximas aproximadas de 196 x 26 x 59 milímetros, tolerância do diâmetro do eixo da ordem de milésimos de milímetro, submetido a temperaturas da ordem de 700 graus Celsius, aplicado no conjunto de freio motor em veículos comerciais (caminhões e ônibus).

### 2. Desenho esquemático e/ou fotos (legíveis nas versões digital e impressa)



**3. Aplicação e funcionamento do item: (o item será utilizado em qual produto fabricado pelo pleiteante e como o item funciona neste produto)**

Freio motor aplicado em veículos comerciais (caminhões e ônibus) com padrão de emissão Euro 6, equivalente ao PROCONVE 8. O Conjunto alavanca é responsável por converter o movimento retilíneo do atuador pneumático do freio motor em rotação do eixo. O disco do freio motor é fixado ao eixo e, dessa forma, mediante a rotação do eixo e posição do disco em relação à carcaça, o fluxo de gases de escape é restringido ou não. O controle de restrição dos gases permite gerar a contrapressão que auxilia na frenagem do veículo e/ou auxiliar no gerenciamento térmico dos gases de escape.