

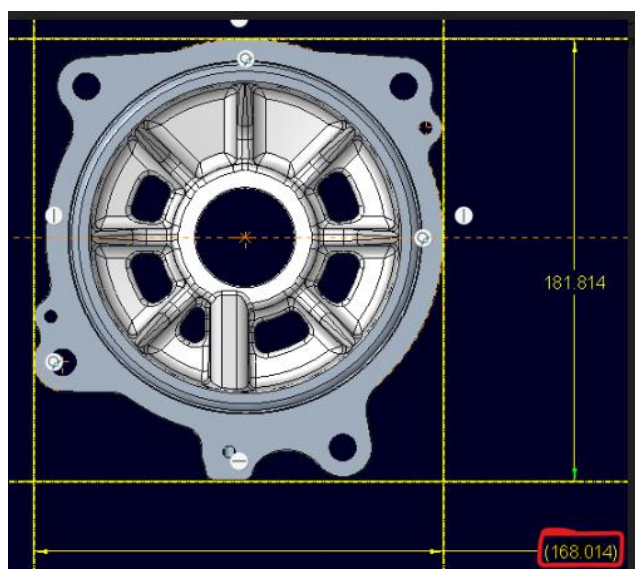
CATÁLOGO DO ITEM IMPORTADO
Pleito de Alteração de Ex-Tarifário Vigente

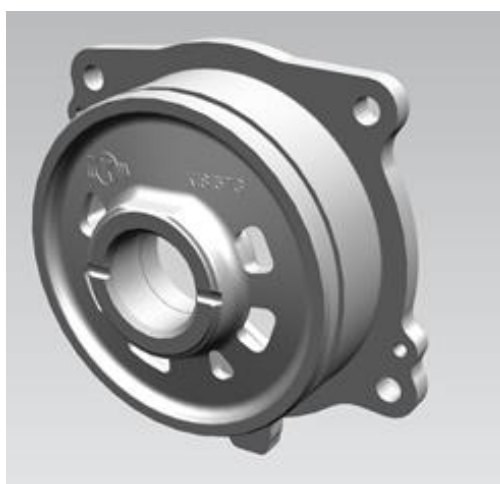
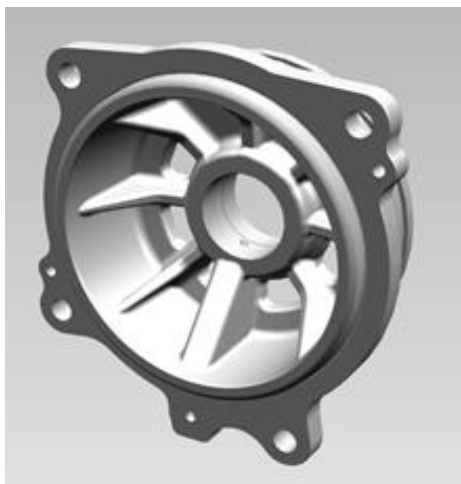
Número de Controle	NCM	Nº do Ex-tarifário vigente Descrição Publicada	Descrição Alterada
D24-20A	8414.90.39	Ex 075 - Flange em alumínio utilizado no do bloco do compressor de ar bi-cilíndrico, com bloco de alumínio, montado em veículos comerciais; tem como funções principais permitir a fixação do bloco no motor do veículo e servir como mancal para o virabrequim que permitirá a transmissão de torque do motor para conjunto pistão-biela do compressor; é composta de corpo de alumínio e rebite de aço em sua estrutura; apresenta dimensões externas de 182mm x 161,3mm x 73,1mm e peso aproximado de 1,23kg.	Flange em alumínio utilizado no do bloco do compressor de ar bi-cilíndrico, com bloco de alumínio, montado em veículos comerciais; tem como funções principais permitir a fixação do bloco no motor do veículo e servir como mancal para o virabrequim que permitirá a transmissão de torque do motor para conjunto pistão-biela do compressor; é composta de corpo de alumínio e rebite de aço em sua estrutura; apresenta dimensões externas aproximadas de 182 mm x 168 mm x 73,1 mm e peso aproximado de 1,23 kg.

1. Características técnicas da autopeça:

Flange de fixação do bloco do compressor de ar bi-cilíndrico de alumínio utilizado em veículos comerciais. Tem como função permitir a fixação do bloco no motor do veículo e servir como mancal para o virabrequim que permitirá a transmissão de torque do motor para conjunto pistão-biela do compressor. Necessita resistir ao peso do conjunto de aproximadamente 18,2 kg, também faz a interface com o motor permitindo a entrada de óleo que lubrificará o conjunto do compressor e apresenta furos que permitem o escape do ar que retorna pelos anéis do pistão durante a compressão. É composta por um flange de alumínio e um rebite de aço em sua estrutura, apresenta características significativas com tolerâncias dimensionais justas. Apresenta dimensões externas aproximadas de 182 mm x 168 mm x 73,1 mm, pesando aproximadamente 1,23 kg.

2. Desenho esquemático e/ou fotos (legíveis nas versões digital e impressa):





3. Aplicação e funcionamento do item:

Este componente é aplicado em compressores de ar com a função de permitir o fluxo de ar atmosférico ao cilindro e reter o ar pressurizado para atmosfera. Proporcionando a compressão do ar atmosférico e alimentando os reservatórios dos sistemas pneumáticos destinados à frenagem e aos acessórios de veículos comerciais (caminhões e ônibus).

4. Função do item importado no produto fabricado pela empresa pleiteante do ex-tarifário:

Tem como função principal permitir a fixação do bloco no motor do veículo e servir como mancal para o virabrequim que permitirá a transmissão de torque do motor para conjunto pistão-biela do compressor. Também faz a interface com o motor permitindo a entrada de óleo que lubrificará o conjunto do compressor e apresenta furos que permitem o escape do ar que retorna pelos anéis do pistão durante a compressão.