

CATÁLOGO DO ITEM IMPORTADO

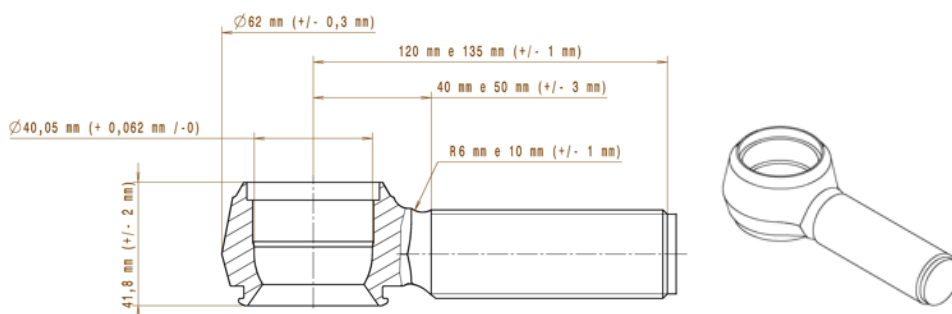
Pleito de Alteração de Ex-Tarifário Vigente

Número de Controle	NCM	Nº do Ex-tarifário vigente Descrição Publicada	Descrição Alterada
D12-20A	7304.31.10	Ex 007 - Carcaça; contendo aço forjado (KLM 40 + N (DIN ISO 683-1) ou 41Cr4 + QT (DIN ISO 683-2)) com dureza mínima de 48 HRC e resistência à tração de 500 até 1200 MPa (DIN ISO 683-1 e DIN ISO 683-2); com haste e uma caixa cilíndrica vazada na extremidade, distância do centro da caixa cilíndrica ao final da haste de 120 a 135 mm (+/- 1 mm) e distância do centro da caixa cilíndrica ao início da haste de 40 a 50 mm (+/- 3 mm), raio de ligação entre caixa cilíndrica e haste de 6 a 10 mm (+/- 1 mm), caixa cilíndrica de altura de 41,8 mm (+/- 2 mm), diâmetro externo de 62 mm (+/- 0,3 mm) e diâmetro interno de 40,05 mm (+ 0,062 mm /-0), peso entre 0,873 kg e 1,023 kg; para fabricação de barras de direção e ligação de sistemas de direção; com função de alojar o pino esférico e transmitir força e movimento; com aplicação em veículos comerciais leves, caminhões, ônibus, máquinas agrícolas autopropulsadas, máquinas rodoviárias autopropulsadas.	NCM 8708.99.90 Carcaça; contendo aço forjado (KLM 40 + N (DIN ISO 683-1) ou 41Cr4 + QT (DIN ISO 683-2)) com dureza mínima de 48 HRC e resistência à tração de 500 até 1200 MPa (DIN ISO 683-1 e DIN ISO 683-2); com haste e uma caixa cilíndrica vazada na extremidade, distância do centro da caixa cilíndrica ao final da haste de 120 a 135 mm (+/- 1 mm) e distância do centro da caixa cilíndrica ao início da haste de 40 a 50 mm (+/- 3 mm), raio de ligação entre caixa cilíndrica e haste de 6 a 10 mm (+/- 1 mm), caixa cilíndrica de altura de 41,8 mm (+/- 2 mm), diâmetro externo de 62 mm (+/- 0,3 mm) e diâmetro interno de 40,05 mm (+ 0,062 mm /-0), peso entre 0,873 kg e 1,023 kg; para fabricação de barras de direção e ligação de sistemas de direção; com função de alojar o pino esférico e transmitir força e movimento; com aplicação em veículos comerciais leves, caminhões, ônibus, máquinas agrícolas autopropulsadas, máquinas rodoviárias autopropulsadas.

1. Características técnicas da autopeça

Carcaça com haste e uma caixa cilíndrica vazada na extremidade, com distância entre centro da caixa cilíndrica ao final da haste de 120 mm a 135 mm (+/- 1 mm) e distância do centro da caixa cilíndrica ao início da haste de 40 mm a 50 mm (+/- 3 mm). Com um raio de ligação entre carcaça e haste entre 6 mm e 10 mm (+/- 1 mm). Caixa cilíndrica com altura de 41,8 mm (+/- 2 mm), diâmetro externo de 62 mm (+/- 0,3 mm) e diâmetro interno de 40,05 mm (+ 0,062 mm /-0). Com peso entre 0,873 kg e 1,023 kg.

2. Desenho esquemático e/ou fotos



3. Aplicação e funcionamento do item

Compõe um alojamento para o pino esférico em barras de direção e ligação de componentes do sistema de direção com a finalidade de transmitir força e movimento para o esterçamento das rodas do veículo. Aplicado na fabricação de barras de direção e ligação aplicados em sistemas de direção nos eixos de veículos comerciais e máquinas autopropulsadas fora de estrada.

