

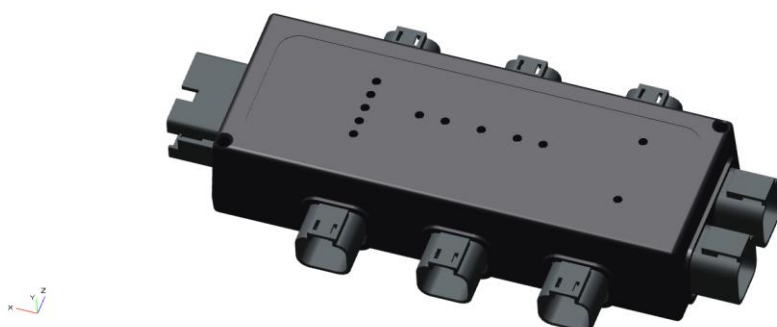
DESCRIPTIVO TÉCNICO PLEITO EX Tarifário

F425-21I

NCM: 9032.89.90

Proposta descrição da autopeça:

Módulo eletrônico com 9 conexões de entrada (12-Pin Dt Input, I/O Channels 7/8 4-Pin DT, I/O Channels 3/4 4-Pin DT, Temperature Probe I/O 9 4-Pin DT, CANbus 6-Pin DT, Display Bus 6-Pin DT, USB Port 4-Pin Cavity, I/O Channels 1/2 4-Pin DT, I/O Channels 5/6 4-Pin Dt), taxa de transmissão de 250 kbps, tensão nominal de 12 V, corrente de 5 A, capacidade de trabalho em temperaturas de 0 graus Celsius a +80 graus Celsius, possui dimensões de 224 mm x 105 mm x 37 mm, peso aproximado de 1 kg, próprio para controlar movimentação e ajuste de altura das barras de pulverização, utilizado em pulverizadores autopropelidos.



Especificações técnicas detalhadas, descrição do funcionamento e aplicação:

Módulo eletrônico com 9 conexões de entrada (12-Pin Dt Input, I/O Channels 7/8 4-Pin DT, I/O Channels 3/4 4-Pin DT, Temperature Probe I/O 9 4-Pin DT, CANbus 6-Pin DT, Display Bus 6-Pin DT, USB Port 4-Pin Cavity, I/O Channels 1/2 4-Pin DT, I/O Channels 5/6 4-Pin Dt), taxa de transmissão de 250 kbps, tensão nominal de 12 V, corrente de 5 A, capacidade de trabalho em temperaturas de 0 graus Celsius a +80 graus Celsius, possui dimensões de 224 mm x 105 mm x 37 mm, peso aproximado de 1 kg, próprio para controlar movimentação e ajuste de altura das barras de pulverização, utilizado em pulverizadores autopropelidos.

Composição:

Alumínio e aço