

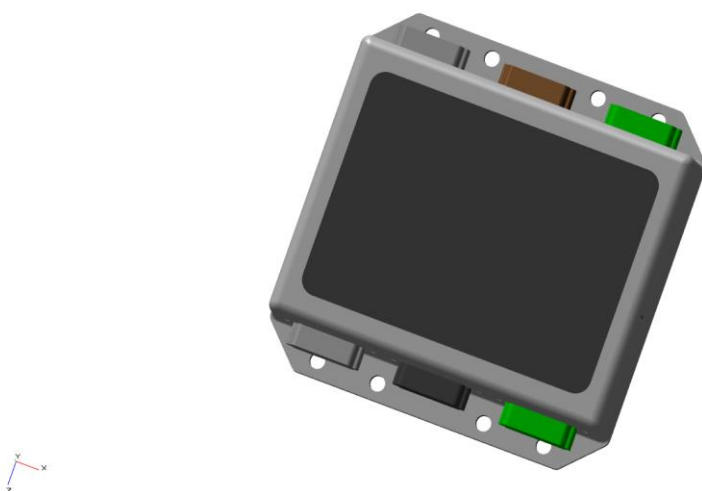
## **DESCRIPTIVO TÉCNICO PLEITO EX Tarifário**

**F424-21I**

**NCM: 9032.89.90**

### **Proposta descrição da autopeça:**

Módulo eletrônico próprio para controlar abertura e fechamento de sessões conforme lógica de programação, tensão nominal de trabalho de 12 V e corrente máxima de saída de 3 A, dotado de 6 conectores de entrada poka yoke (Deutsch DT06-12SA-CE05), possui dimensões de 195 mm x 196 mm x 51 mm, peso máximo de 6 kg, utilizado em pulverizadores autopropelidos.



### **Especificações técnicas detalhadas, descrição do funcionamento e aplicação:**

Módulo eletrônico próprio para controlar abertura e fechamento de sessões conforme lógica de programação, tensão nominal de trabalho de 12 V e corrente máxima de saída de 3 A, dotado de 6 conectores de entrada poka yoke (Deutsch DT06-12SA-CE05), possui dimensões de 195 mm x 196 mm x 51 mm, peso máximo de 6 kg, utilizado em pulverizadores autopropelidos.

### **Composição:**

Aço e alumínio