

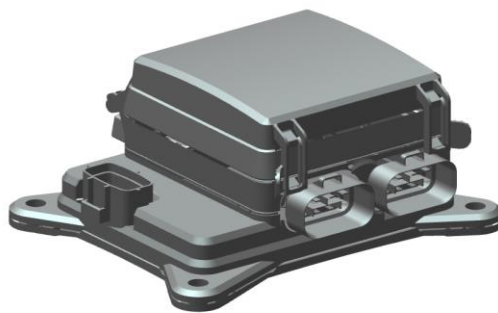
DESCRIPTIVO TÉCNICO PLEITO EX Tarifário

F422-21I

NCM: 9032.89.90

Proposta descrição da autopeça:

Módulo eletrônico com 4 pontos para fixação, possui 2 terminais para conexão com a bateria, 1 conector de rede CAN e 2 conectores ao chicote elétrico, tensão nominal de 12 V, utilizado para monitorar o controle no sistema elétrico das colheitadeiras agrícolas, possui dimensões máximas de 180 mm de comprimento por 165 mm de largura, 90 mm de altura e peso de 120 g.



Especificações técnicas detalhadas, descrição do funcionamento e aplicação:

Módulo eletrônico com 4 pontos para fixação, possui 2 terminais para conexão com a bateria, 1 conector de rede CAN e 2 conectores ao chicote elétrico, tensão nominal de 12 V, utilizado para monitorar o controle no sistema elétrico das colheitadeiras agrícolas, possui dimensões máximas de 180 mm de comprimento por 165 mm de largura, 90 mm de altura e peso de 120 g.

Composição:

Aço e alumínio