

CATÁLOGO DO ITEM IMPORTADO

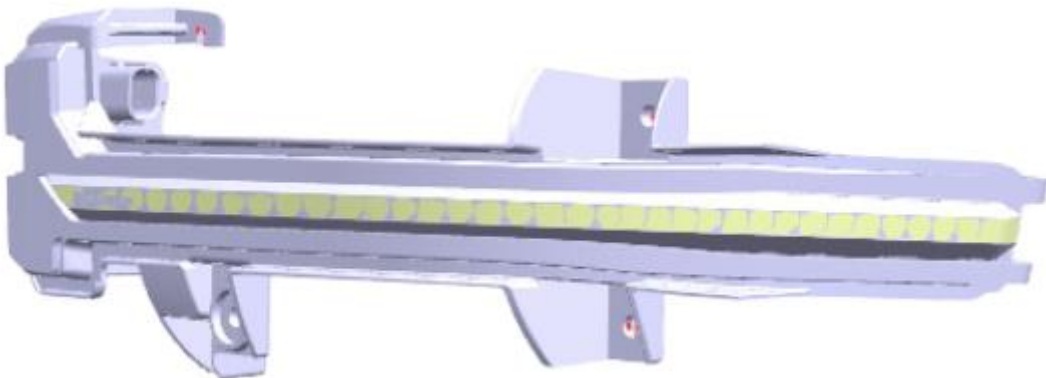
Pleito de Inclusão de Ex-Tarifário

Número de Controle SDIC	NCM	Sugestão de descrição do Ex-Tarifário
F352-21I	8512.20.22	<i>Luz indicadora de direção acoplado ao retrovisor de veículos automóveis de passageiros, constitutiva em plástico (ABS/PMMA), com ou sem LED e borracha (EPDM), com comprimento entre 70 mm e 110 mm, largura entre 90 mm e 140 mm e altura entre 110 mm e 260 mm, com resistência a um torque de aperto entre 1,3 Nm e 1,76 Nm, com tensão de operação entre 9 V e 15V, potência entre 0,7 W e 1,62 W e temperatura de operação entre -40 graus Celsius a 80 graus Celsius.</i>

1. Especificações técnicas detalhadas da autopeça:

- Materiais: Plástico ABS/PMMA, borracha EPDM, componentes elétricos
- Comprimento: entre 70 mm e 110 mm
- Largura: entre 90 mm e 140 mm
- Altura: entre 110 mm e 260 mm
- Tensão de operação: entre 9 V e 15 V
- Temperatura de operação: entre -40 graus Celsius e 80 graus Celsius
- Peso: máx. 120 gramas

2. Imagens da autopeça importada e/ou desenho esquemático:



3. Aplicação do item importado:

Aplicado no retrovisor de veículos automóveis de passageiros.

4. Função do item importado no produto fabricado pela empresa pleiteante do ex-tarifário:

Sua função é indicar a manobra/conversão de veículos automóveis de passageiros.